

profim

3 grupa cenowa
price group
Preisgruppe



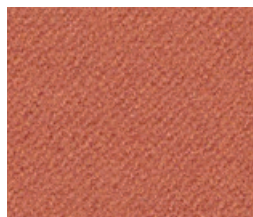
SY-2



SY-3



SY-6



SY-4



SY-5



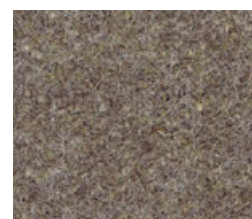
SY-7



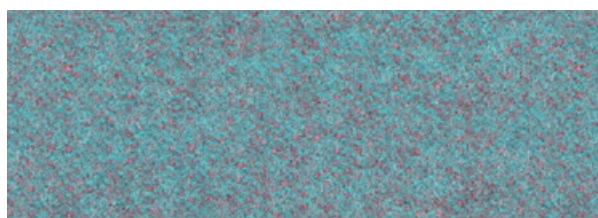
SY-9



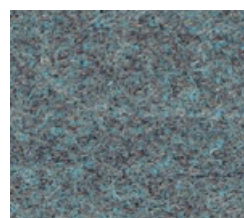
SY-11



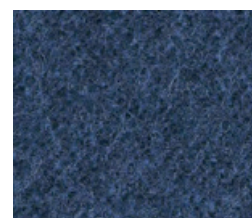
SY-12



SY-8



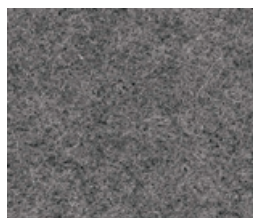
SY-10



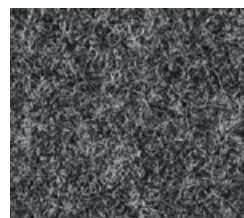
SY-18



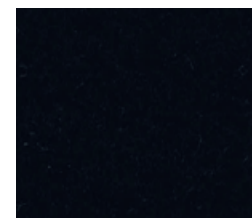
SY-13



SY-14



SY-15



SY-16

Synergy

Synergy

grupa cenowa
price group
Preisgruppe **3**

PL

skład:

95% wetna
5% poliamid

gramatura:

400 g/m²

atesty:

odporność na ścieranie – 100000 cykli Martindale'a (BS-EN ISO 12947-2), odporność na piling – 4 (BS-EN ISO 12945-2), trudnozapałność - papieros (BS-EN 1021-1), trudnozapałność - zapalnik (BS-EN 1021-2), trudnozapałność (BS 5852, Crib 5), odporność na światło – 5 (ISO 105-B02)

W związku z tym, że tkanina Synergy składa się w 95% z włókien naturalnych, każda jej partia wykazuje różnice w odcieniu, co może skutkować przy domawianiu produktów w odrębnych zamówieniach. Ponadto nieodłączną cechą wszystkich włókien naturalnych jest tendencja do delikatnego mechanienia się tkaniny.

pielęgnacja:

- odkurzać regularnie
- używać środków do czyszczenia na sucho
- nie chlorować

EN

composition:

95% wool
5% polyamide

weight:

400 g/m²

certificates:

Abrasion resistance – 100000 Martindale cycles (BS-EN ISO 12947-2), pilling resistance – 4 (BS-EN ISO 12945-2), flammability - cigarette (BS-EN 1021-1), flammability - match (BS-EN 1021-2), flammability (UNI 9175 Class 1IM), light fastness – 5 (ISO 105-B02)

Because of the fact that the fabric Synergy is composed of 95% natural fiber, each of the batches shows variations in shade, which may be visible in products of follow-up orders. Additionally, an inherent feature of all natural fibers is the tendency to delicate fabric pilling.

maintenance:

- vacuum regularly,
- use dry-clean preparations,
- do not bleach

DE

Zusammensetzung:

95% Wolle
5% Polyamid

Gewicht:

400 g/m²

Zertifikate:

Scheuerfestigkeit – 100000 Martindale Scheuertouren (BS-EN ISO 12947-2), Peelingfestigkeit – 4 (BS-EN ISO 12945-2), Brandschutz - Zigaretten-test (BS-EN 1021-1), Brandschutz - Streichholztest (BS-EN 1021-2), Brandschutz (UNI 9175 Class 1IM), Lichtechtheit – 5 (ISO 105-B02)

Der Stoff Synergy besteht in 95% aus Wolle und deswegen kann die gelieferte Stofffarbe von der Farbe, die auf der Ihnen vorliegenden Musterkarte zu sehen ist, abweichen. Ein Fusseln des Stoffes ist kein Reklamationsgrund.

Reinigung:

- regelmässig absaugen
- professionelle Trockenreinigung
- keine Bleichmittel verwenden

www.profim.de



Przedstawione wzory wykończeń nie stanowią oferty w rozumieniu Kodeksu Cywilnego. W ramach stałego doskonalenia produktów firma zastrzega sobie prawo do wprowadzania zmian w ofercie. / The offer presented in the pattern book is not a valid legal offer. In policy of continuous product improvement our company reserves right to make changes at any time without prior notice. / Dieser Katalog ist kein Angebot im rechtlichen Sinn. Wir behalten uns Änderungen der Produkten im Sinne einer technischen Entwicklung oder Änderungen in Form und Farbe vor.