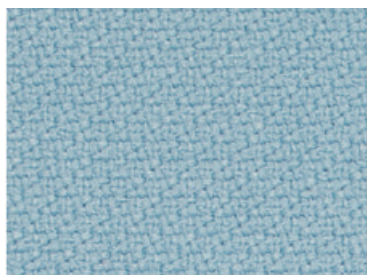


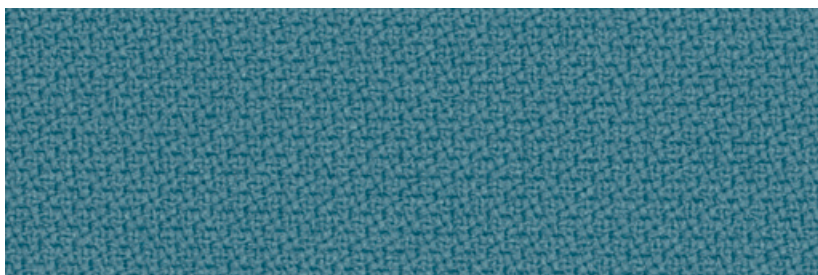
profim

Step

3 grupa cenowa
price group
Preisgruppe



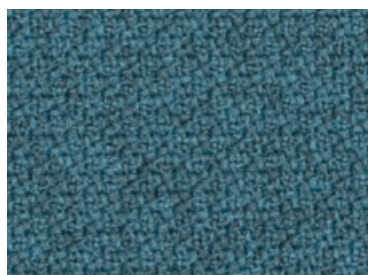
ST-17



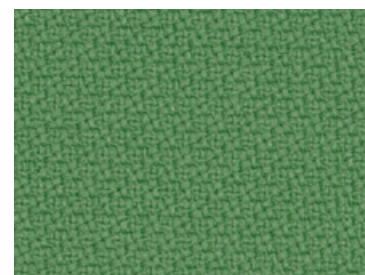
ST-19



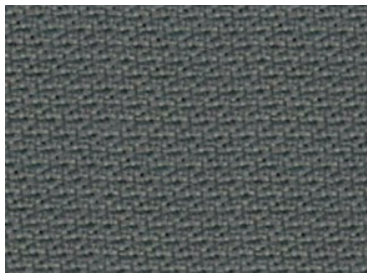
ST-18



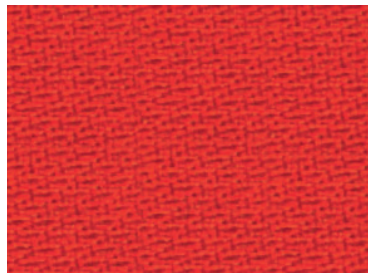
ST-20



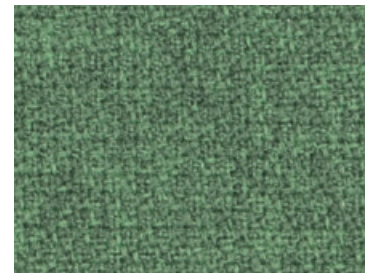
ST-21



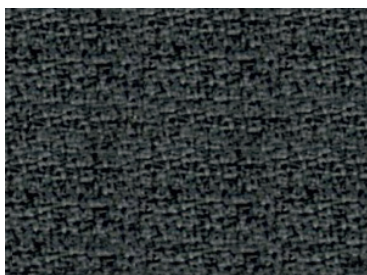
ST-13



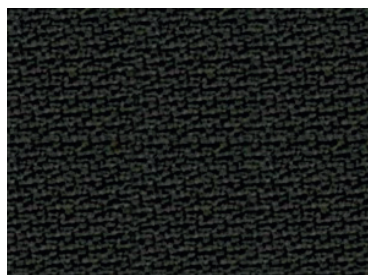
ST-5



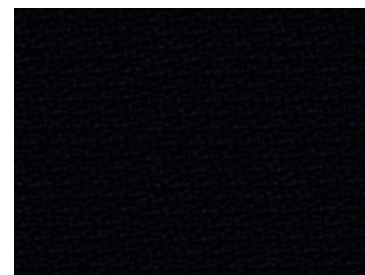
ST-22



ST-15



ST-14



ST-16

Step

PL

skład:

100% Trevira CS

gramatura:

336 g/m²

atesty:

odporność na ścieranie – 100000 cykli Martindale'a (BS EN ISO 12947-2), odporność na piling – 5 (BS EN ISO 12945-2), trudnozapałność - papieros (DIN EN 1021-1), trudnozapałność - zapalka (DIN EN 1021-2), trudnozapałność (BS 5852, Crib 5), trudnozapałność (DIN 4102:B1), odporność na światło – 7 (EN ISO 105-B02)

pielęgnacja:

- usuwanie plam - po wyschnięciu plamy wszelkie pozostałości trzeba zetrzeć ręcznie lub pędzelkiem. Następnie odkurzyć odkurzaczem i oczyścić za pomocą neutralnego środka czyszczącego, ewentualnie wody z mydłem. Ważne jest, żeby sputkać czystą wodą
- czyszczenie chemiczne: dopuszcza się użycie nadchlorku etylenu oraz wodnego roztworu węglanu fluoru

EN

composition:

100% Trevira CS

weight:

336 g/m²

certificates:

abrasion resistance – 100000 Martindale cycles (BS EN ISO 12947-2), piling resistance – 5 (BS EN ISO 12945-2), flammability - cigarette (DIN EN 1021-1), flammability - match (DIN EN 1021-2), flammability (BS 5852, Crib 5), flammability (DIN 4102:B1), light fastness – 7 (EN ISO 105-B02)

maintenance:

- removing stains – when the stain is dry wipe out all leavings manually or with brush. Then vacuum it and clean with help of neutral cleaner, alternatively, water with soap. It is important to rinse it with help of clear water
- dry cleaning: with tetrachloroethylene and water solution of carbonate fluoride

DE

Zusammensetzung:

100% Trevira CS

Gewicht:

336 g/m²

Zertifikate:

Scheuerfestigkeit – 100000 Martindale Scheuertouren (BS EN ISO 12947-2), Peelingfestigkeit – 5 (BS EN ISO 12945-2), Brandschutz - Zigarettestest (DIN EN 1021-1), Brandschutz - Streichholztest (DIN EN 1021-2), Brandschutz (BS 5852, Crib 5), Brandschutz (DIN 4102:B1), Lichtechtheit – 7 (EN ISO 105-B02)

Reinigung:

- bei eingetrockneten Flecken wird der Stoff zunächst mit der Hand oder einer Bürste entfernt, danach ist der Fleck staubzusaugen und mit einem neutralen Reinigungsmittel - eventuell Seifenlauge - zu reinigen. Es ist wichtig, mit reinem Wasser nachzubehandeln
- falls schwerer Flecken einen Fleckenentferner oder ein Lösemittel (Waschbenzin, Xylol, Aceton) anwenden
- den Fleck mit einem handelsüblichen „oxidativen“ Bleichmittel behandeln
- frische Flecken: mit einem alkalischen Reinigungsmittel behandeln, sofort nachspülen
- eingetrocknete Flecken mit einem Enzymmittel behandeln, auf die empfohlene Reaktionszeit achten, vorsichtig abtrocknen

www.profim.de



Przedstawione wzory wykończeń nie stanowią oferty w rozumieniu Kodeksu Cywilnego. W ramach stałego doskonalenia produktów firma zastrzega sobie prawo do wprowadzania zmian w ofercie. / The offer presented in the pattern book is not a valid legal offer. In policy of continuous product improvement our company reserves right to make changes at any time without prior notice. / Dieser Katalog ist kein Angebot im rechtlichen Sinn. Wir behalten uns Änderungen der Produkten im Sinne einer technischen Entwicklung oder Änderungen in Form und Farbe vor.