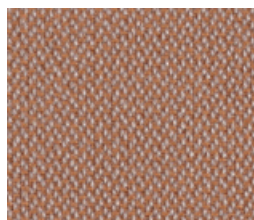
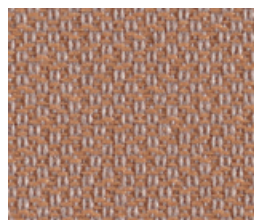


profim

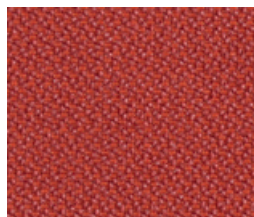
3 grupa cenowa
price group
Preisgruppe



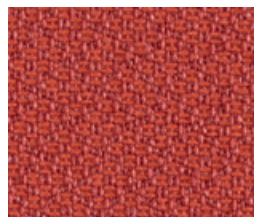
RK-2



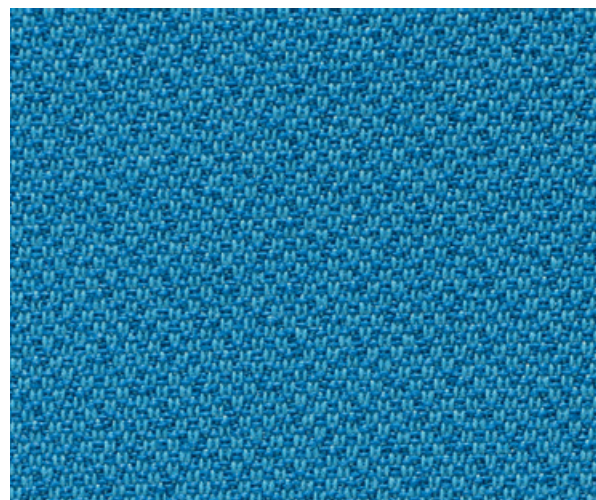
RK-3



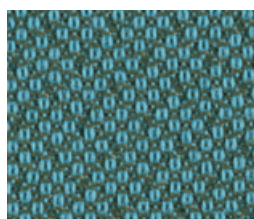
RK-4



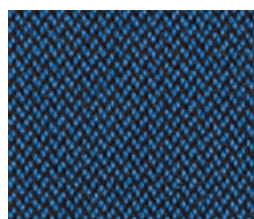
RK-5



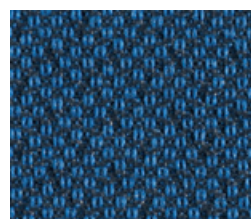
RK-10



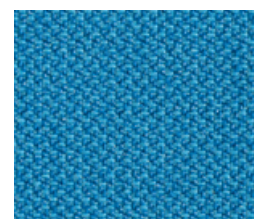
RK-8



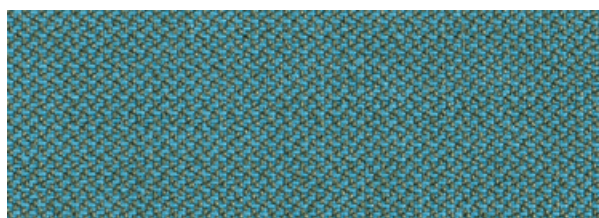
RK-18



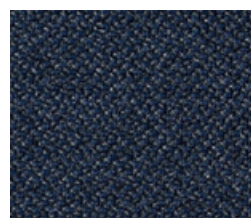
RK-19



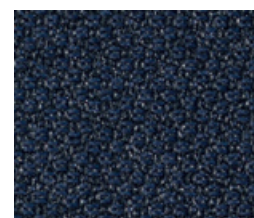
RK-9



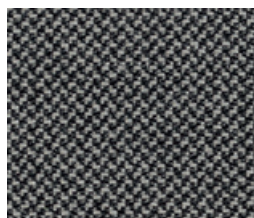
RK-7



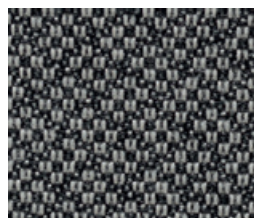
RK-14



RK-15



RK-11



RK-12



RK-16



RK-17

Revive

PL

skład:

100% poliester z recyklingu, trudno-
palny

gramatura:

300 g/m²

atesty:

odporność na ścieranie – 60000 cy-
kli Martindale'a (DS-EN ISO 12947-2),
odporność na piling – 4-5 (DS-EN ISO
12945-2), trudnozapalność - papieros
(EN 1021-1), trudnozapalność - zapal-
ka (EN 1021-2), trudnozapalność (DIN
4102 B1), trudnozapalność (Önorm
B1/Q1), trudnozapalność (UNI 9175
1IM), trudnozapalność (US Cal. Tech.
Bull. 117), trudnozapalność (IMO A.652
(16)), odporność na światło – 5-7 (ISO
105:B02)

pielęgnacja:

- czyszczenie chemiczne: dopuszcza się użycie nadchlorku etylenu oraz wodnego roztworu węglafluoru
- czyszczenie mechaniczne: czyścić na całej powierzchni szmatką zwilżoną wodą
- nie moczyć miejscowo
- chronić od bezpośredniego działania słońca
- odkurzać regularnie w delikatny sposób
- nie należy szorować ani używać twardej szczotki
- nie używać detergentów do mycia naczyń ani prania
- suszyć w cieniu, z daleka od źródeł ciepła

EN

composition:

100% Recycled Flame Retardant Poly-
ester

weight:

300 g/m²

certificates:

abrasion resistance – 60000 Martinda-
le cycles (DS-EN ISO 12947-2), pilling
resistance – 4-5 (DS-EN ISO 12945-
2), flammability - cigarette (EN 1021-
1), flammability - match (EN 1021-2),
flammability (DIN 4102 B1), flammabi-
lity (Önorm B1/Q1), flammability (UNI
9175 1IM), flammability (US Cal. Tech.
Bull. 117), flammability (IMO A.652
(16)), light fastness – 5-7 (ISO 105:B02)

maintenance:

- dry cleaning: with tetrachloroethyle-
ne and water solution of carbonate
fluoride
- mechanical cleaning: clean on the
whole surface with a damp cloth
- do not soak locally
- protect from direct sun
- vacuum regularly using low suction
- don't scrub or use stiff brush
- don't use dishwashing or laundry de-
tergents
- dry in the shade, away from direct
heat

DE

Zusammensetzung:

100% Recycelte schwerenflammbare
Polyester

Gewicht:

300 g/m²

Zertifikate:

Scheuerfestigkeit – 60000 Martinda-
le Scheuertouren (DS-EN ISO 12947-
2), Peelingfestigkeit – 4-5 (DS-EN ISO
12945-2), Brandchutz - Zigaretten-
test (EN 1021-1), Brandchutz - Stre-
ichholztest (EN 1021-2), Brandchutz
(DIN 4102 B1), Brandchutz (Önorm
B1/Q1), Brandchutz (UNI 9175 1IM),
Brandchutz (US Cal. Tech. Bull.
117), Brandchutz (IMO A.652 (16)),
Lichtechtheit – 5-7 (ISO 105:B02)

Reinigung:

- chemische Reinigung: Flecken mit
Enzymmittel behandeln
- mechanische Reinigung: nicht nur
Flecken sondern die ganze Stoff-
fläche mit einem Tuch anfeuchten
und abwischen
- vor Sonneneinstrahlung schützen
- regelmässig absaugen
- keine Lösungsmittel und Detergen-
tien anwenden
- im Schatten abtrocknen

www.profim.de

Przedstawione wzory wykończeń nie stanowią oferty w rozumieniu Kodeksu Cywilnego. W ramach stałego doskonalenia produktów firma zastrzega sobie prawo do wprowadzania zmian w ofercie. / The offer presented in the pattern book is not a valid legal offer. In policy of continuous product improvement our company reserves right to make changes at any time without prior notice. / Dieser Katalog ist kein Angebot im rechtlichen Sinn. Wir behalten uns Änderungen der Produkten im Sinne einer technischen Entwicklung oder Änderungen in Form und Farbe vor.