

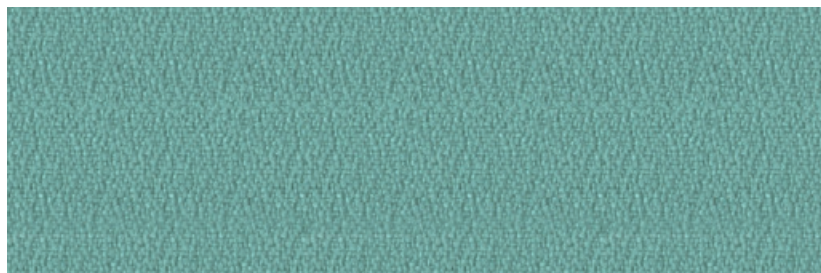
profim

Xtreme

2 grupa cenowa  
price group  
Preisgruppe



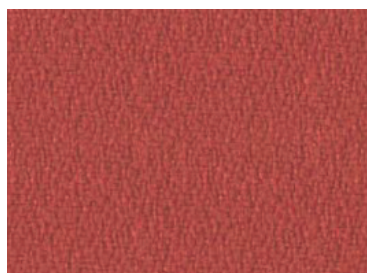
XT-18



XT-19



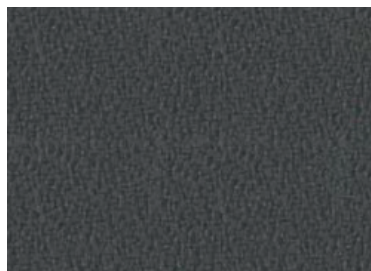
XT-14



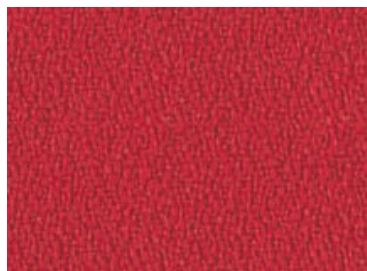
XT-4



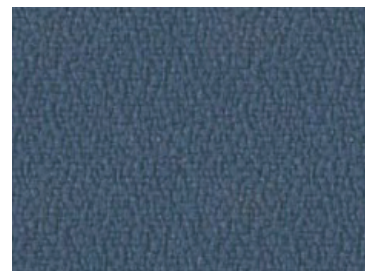
XT-21



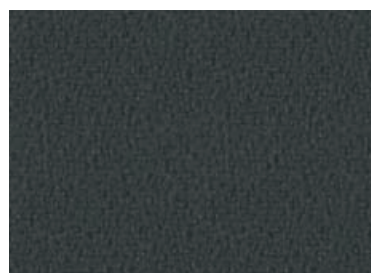
XT-15



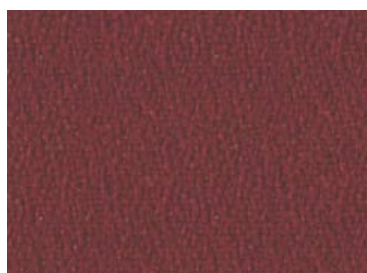
XT-5



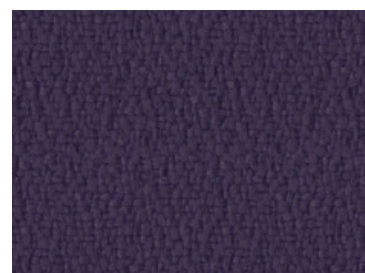
XT-9



XT-16



XT-3



XT-20

# Xtreme

## PL

---

**skład:**

100% poliester z recyklingu, trudno-  
palny

**gramatura:**

310 g/m<sup>2</sup>

**atesty:**

odporność na ścieranie – 100000 cy-  
kli Martindale'a (BS EN ISO 12947-2),  
odporność na piling – 5 (BS EN ISO  
12945-2), trudnozapałność – papieros  
(BS EN 1021-1), zapatka (BS EN 1021-  
2), DIN 4102-1 B1, BS 5852 sekcja 4  
(źródło zapłonu 5), odporność na  
światło – 6 (BS EN ISO 105-B02)

**pielegnacja:**

- czyszczenie chemiczne: dopuszcza się użycie nadchlorku etylenu oraz wodnego roztworu węgla fluoru
- czyszczenie mechaniczne: czyścić na całej powierzchni szmatką zwilżoną wodą
- nie moczyć miejscowo
- chronić od bezpośredniego działania słońca
- odkurzać regularnie w delikatny sposób
- nie należy szorować ani używać twardej szczotki
- nie używać detergentów do mycia naczyń ani prania
- suszyć w cieniu, z daleka od źródeł ciepła

## EN

---

**composition:**

100% Recycled Flame Retardant Poly-  
ester

**weight:**

310 g/m<sup>2</sup>

**certificates:**

abrasion resistance – 100000 Martindale cycles (BS EN ISO 12947-2), pilling resistance – 5 (BS EN ISO 12945-2), flammability - cigarette (BS EN 1021-1), match (BS EN 1021-2), DIN 4102-1 B1, BS 5852 Section 4 (Ignition source 5), light fastness – 6 (BS EN ISO 105-B02)

**maintenance:**

- dry cleaning: with tetrachloroethylene and water solution of carbonate fluoride
- mechanical cleaning: clean on the whole surface with a damp cloth
- do not soak locally
- protect from direct sun
- vacuum regularly using low suction
- don't scrub or use stiff brush
- don't use dishwashing or laundry detergents
- dry in the shade, away from direct heat

## DE

---

**Zusammensetzung:**

100% Recycelte schwerenflammbare  
Polyester

**Gewicht:**

310 g/m<sup>2</sup>

**Zertifikate:**

Scheuerfestigkeit – 100000 Martindale Scheuertouren (BS EN ISO 12947-2), Peelingfestigkeit – 5 (BS EN ISO 12945-2), Brandchutz – Zigarettentest (BS EN 1021-1), Brandchutz – Streichholztest (BS EN 1021-2), DIN 4102-1 B1, BS 5852 Section 4 (Ignition source 5), Lichtechtheit – 6 (BS EN ISO 105-B02)

**Reinigung:**

- chemische Reinigung: Flecken mit Enzymmittel behandeln
- mechanische Reinigung: nicht nur Flecken sondern die ganze Stofffläche mit einem Tuch anfeuchten und abwischen
- vor Sonneneinstrahlung schützen
- regelmässig absaugen
- keine Lösungsmittel und Detergentien anwenden
- im Schatten abtrocknen

[www.profim.de](http://www.profim.de)

Przedstawione wzory wykończeń nie stanowią oferty w rozumieniu Kodeksu Cywilnego. W ramach stałego doskonalenia produktów firma zastrzega sobie prawo do wprowadzania zmian w ofercie. / The offer presented in the pattern book is not a valid legal offer. In policy of continuous product improvement our company reserves right to make changes at any time without prior notice. / Dieser Katalog ist kein Angebot im rechtlichen Sinn. Wir behalten uns Änderungen der Produkten im Sinne einer technischen Entwicklung oder Änderungen in Form und Farbe vor.