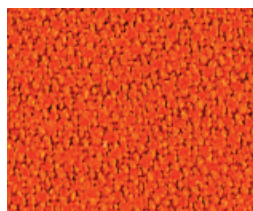


# profim

# Evo

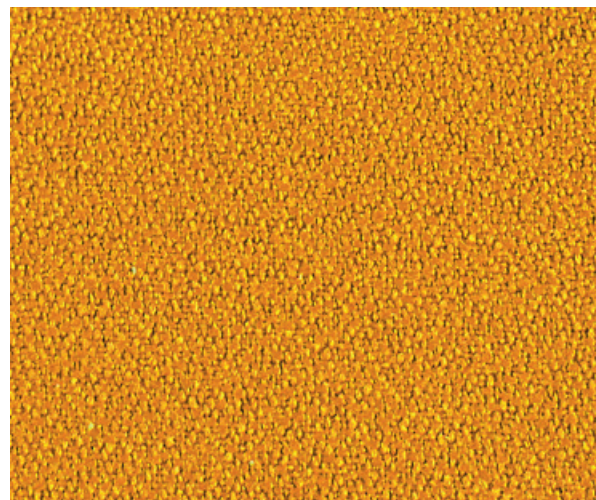
1 grupa cenowa  
price group  
Preisgruppe



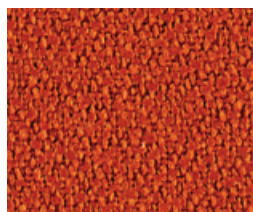
EV-19



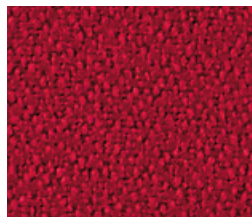
EV-2



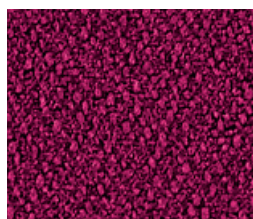
EV-18



EV-4



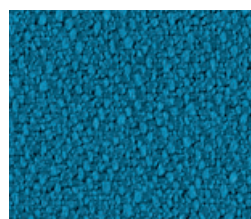
EV-5



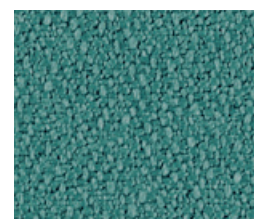
EV-21



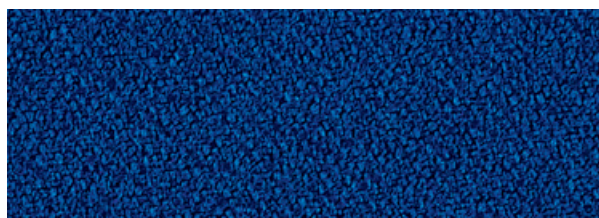
EV-22



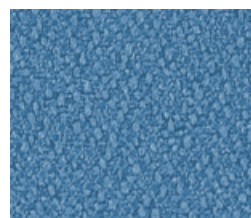
EV-23



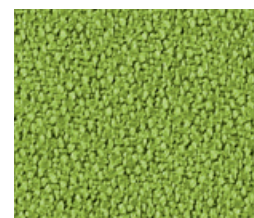
EV-24



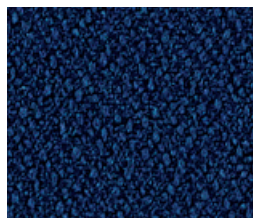
EV-9



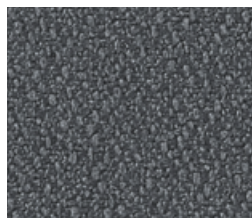
EV-25



EV-20



EV-10



EV-14



EV-1



EV-11

## PL

### skład:

100% poliester

### gramatura:

300 g/m<sup>2</sup>

### atesty:

odporność na ścieranie - 150000 cykli Martindale'a (BS EN ISO 12947-2), odporność na piling - 5 (PN-EN ISO 12945-2), trudnozapałność - papieros (BS EN 1021-1), trudnozapałność - zapatka (BS EN 1021-2), odporność na światło - 4-5 (EN ISO 105-B02), oznaczenie formaldehydu (PN-EN ISO 14184-1), odporność barwy na rozpuszczalniki organiczne - 5 (PN-EN ISO 105-X-05), odporność barwy na działanie potu - 5 (PN-EN ISO 105-E04), oznaczenie zawartości związków azowych (PN-EN 14362-1), odporność barwy na tarcie - 4-5 (PNEN ISO 105-X12), odporność na przesunięcie w szwie - 3 mm, kat. A (PN-EN ISO 13936-2), odporność barwy na plamienie wodą - 5 (BS EN ISO 105 E16)

### pielęgnacja:

- czyszczenie chemiczne: dopuszcza się użycie nadchlorku etylenu oraz wodnego roztworu węgla fluoru
- czyszczenie mechaniczne: czyścić na całej powierzchni szmatką zwilżoną wodą

## EN

### composition:

100% polyester

### weight:

300 g/m<sup>2</sup>

### certificates:

abrasion resistance - 150000 Martindale cycles (BS EN ISO 12947-2), pilling resistance - 5 (PN-EN ISO 12945-2), flammability - cigarette (BS EN 1021-1), flammability - match (BS EN 1021-2), light fastness - 4-5 (EN ISO 105-B02), determination of formaldehyde (PN-EN ISO 14184-1), colour fastness to organic solvents - 5 (PN-EN ISO 105-X-05), colour fastness to perspiration - 5 (PN-EN ISO 105-E04), determination of azo dyes (PN-EN 14362-1), colour fastness to rubbing - 4-5 (PNEN ISO 105-X12), slippage resistance - 3 mm, kat. A (PN-EN ISO 13936-2), colour fastness to water spotting - 5 (BS EN ISO 105 E16)

### maintenance:

- dry cleaning: with tetrachloroethylene and water solution of carbonate fluoride
- mechanical cleaning: clean on the whole surface with a damp cloth

## DE

### Zusammensetzung:

100% Polyester

### Gewicht:

300 g/m<sup>2</sup>

### Zertifikate:

Scheuerfestigkeit - 150000 Martindale Scheuertouren (BS EN ISO 12947-2), Peelingfestigkeit - 5 (PN-EN ISO 12945-2), Brandschutz - Zigarettentest (BS EN 1021-1), Brandschutz - Streichholzttest (BS EN 1021-2), Lichtechtheit - 4-5 (EN ISO 105-B02), Bestimmung des Gehaltes an Formaldehyd (PN-EN ISO 14184-1), Farbechtheit gegen organische Lösemittel - 5 (PN-EN ISO 105-X05), Farbechtheit gegen Schweiß - 5 (PN-EN ISO 105-E04), Nachweis der Verwendung bestimmter Azofarbstoffe mit und ohne Extraktion der Faser (PN-EN 14362-1), Farbechtheit gegen Reiben - 4-5 (PN-EN ISO 105-X12), Farbechtheit gegen Wasserflecken auf Möbelbezugsstoffen - 5 (BS EN ISO 105 E16)

### Reinigung:

- chemische Reinigung: Flecken mit Enzymmittel behandeln,
- mechanische Reinigung: nicht nur Flecken sondern die ganze Stofffläche mit einem Tuch auffeuchten und abwischen

[www.profim.de](http://www.profim.de)

Przedstawione wzory wykończeń nie stanowią oferty w rozumieniu Kodeksu Cywilnego. W ramach stałego doskonalenia produktów firma zastrzega sobie prawo do wprowadzania zmian w ofercie. / The offer presented in the pattern book is not a valid legal offer. In policy of continuous product improvement our company reserves right to make changes at any time without prior notice. / Dieser Katalog ist kein Angebot im rechtlichen Sinn. Wir behalten uns Änderungen der Produkten im Sinne einer technischen Entwicklung oder Änderungen in Form und Farbe vor.

