

HARLEQUIN™



Tested for harmful substances according to Oeko-Tex® Standard 100 6234-4401 DTI Denmark



Harlequin™ (Gabriel)	Preisgruppe 5
Material: 100% Polyester	
Stoffgewicht/lfm: 510 g (16.45 oz/lin. Yd.)	
Breite: 160 cm	
Scheuerfestigkeit: 100.000 (ISO 12947-2, Martindale)	
Lichtechtheit: 5-7 (ISO 105-B02)	
Pilling (Knötchenbildung): 5 (ISO 12945-2)	
Reibechtheit nass/trocken: 4-5/4-5 (ISO 105-X12)	
Brandschutznormen: Schwer entflammbar (EN 1021 Teil 1 + 2; BS 5852-0, Calif. Tech. Bull 117, sec. E Class 1, CA TB 117-2013)	
Ökologie: Nicht schwermetallhaltige Farbstoffe; Schadstoffgeprüft (Oeko-Tex Standard 100 6234-4401 DTI Denmark)	

Harlequin™ erinnert mit seiner luftigen dreidimensionalen Struktur und dem charakteristischen Muster an das Design klassischer Polsterstoffe. Er ist funktionell, fest und stabil, gleichzeitig aber auch weich, elegant und frisch. Harlequin™ verfügt über ein extrem luftdurchlässiges, atmungsaktives Material und ist daher besonders gut für die optimale Nutzung der Lüftungsfunktion des Klöber Klimastuhls geeignet. Abgerundet werden die Stoff-Eigenschaften durch ein starkes Umweltprofil - ausgezeichnet mit dem Oeko-Tex Label und einer Herstellung aus 100% wiederverwendbarem Polyester. Verschiedene Fertigungspartien gewährleisten nicht immer eine exakte Übereinstimmung der Farben und Strukturen. Geringe Abweichungen bei Nachlieferungen berechtigen nicht zum Ersatzanspruch.

Harlequin™ (Gabriel)	Prijsgroep 5
Materiaal: 100% polyester	
Stofgewicht/str.m.: 510 g (16.45 oz/lin. Yd.)	
Breedte: 160 cm	
Aantal toeren: 100.000 (ISO 12947-2, Martindale)	
Lichtechtheid: 5-7 (ISO 105-B02)	
Pluizen: 5 (ISO 12945-2)	
Wrijvingechtheid nat/droog: 4-5/4-5 (ISO 105-X12)	
Brandveiligheidsnormen: Moeilijk ontvlambaar (EN 1021 Teil 1 + 2, BS 5852-0, Calif. Tech. Bull 117, sec. E Class 1, CA TB 117-2013)	
Ecologie: Kleurstoffen die geen zware metalen bevatten; getest op schadelijke stoffen (Eco-Tex standaard 100 6234-4401 DTI Denmark)	

Harlequin™ doet met zijn luchtige driedimensionale structuur en zijn karakteristieke patroon denken aan het design van klassieke bekledingsstoffen. Hij is functioneel, sterk en stabiel, maar tegelijkertijd ook zacht, elegant en fris. Harlequin™ beschikt over een bijzonder luchtdoorlatend, ademend materiaal en is daarom uitermate geschikt voor een optimaal gebruik van de ventilatiefunctie van de nieuwe Klöber 'Klimastuhl'. De stoffeigenschaften worden gecombineerd door een sterk milieuprofiel – onderscheiden met het Eco-Tex label – en een productie uit 100% herbruikbare polyester. Door verschillende productiepartijen is niet altijd een exacte overeenstemming van de kleuren en structuren gewaarborgd. Geringe afwijkingen bij naleveringen zijn onontkoombaar en geven geen recht op schadevergoeding.



Reinigung: Pflegetipps und Hygieneservice siehe www.kloeber.com/hygiene
Cleaning: For care tips and hygiene service see www.kloeber.com/hygiene
Reiniging: Voor verzorgingstips en hygiëneservice zie www.kloeber.com/hygiene
Nettoyage: Conseils d'entretien et service d'hygiène, voir www.kloeber.com/hygiene

Klöber GmbH | Hauptstraße 1 | 88696 Owingen/Bodensee | Germany
Tel. +49 (0) 75 51-838-0 | Fax +49 (0) 75 51-838-142 | www.kloeber.com | info@kloeber.com

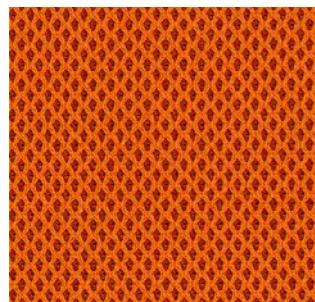
Harlequin™ (Gabriel)	Price group 5
Material: 100% Polyester	
Fabric weight/lm: 510 g (16.45 oz/lin. Yd.)	
Width: 160 cm	
Abrasion resistance: 100 000 (ISO 12947-2, Martindale)	
Light fastness: 5-7 (ISO 105-B02)	
Pilling: 5 (ISO 12945-2)	
Colour fastness to rubbing wet/dry: 4-5/4-5 (ISO 105-X12)	
Fire Resistance Standards: Flame retardant (EN 1021 Teil 1 + 2, BS 5852-0, Calif. Tech. Bull 117, sec. E Class 1, CA TB 117-2013)	
Ecology: Non metallic dyestuffs; Tested for harmful substances (Oeko-Tex Standard 100 6234-4401 DTI Denmark)	

With its airy three-dimensional structure and characteristic pattern, **Harlequin™** is reminiscent of traditional upholstery fabric designs. It is functional, strong and sturdy, yet at the same time it's soft, elegant and fresh. The Harlequin™ material is extremely air-permeable and breathable, making it ideal for effective use of the new Klöber Klimastuhl's ventilation function. The fabric properties are rounded off by a good environmental profile – it has been awarded the Oeko-Tex label and is manufactured from 100% recyclable polyester. If different production lots are used, it is not always possible to guarantee an exact match of colours and textures. Slight variations in subsequent batches are not grounds for a compensation claim.

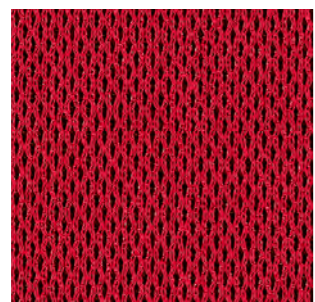
Harlequin™ (Gabriel)	Groupe de prix 5
Composition: 100% Polyester	
Poids du tissu/ml: 510 g (16.45 oz/lin. Yd.)	
Largeur: 160 cm	
Nombre de tours d'abrasion: 100.000 (ISO 12947-2, Martindale)	
Tenue à la lumière: 5-7 (ISO 105-B02)	
Boulochage: 5 (ISO 12945-2)	
Résistance au frottement à humide/sec: 4-5/4-5 (ISO 105-X12)	
Normes anti-feu: Difficilement inflammable (EN 1021 Teil 1 + 2, BS 5852-0, Calif. Tech. Bull 117, sec. E Class 1, CA TB 117-2013)	
Ecologie: Colorants ne contenant pas de métaux lourds; testé anti polluants (Oeko-Tex Standard 100 6234-4401 DTI Denmark)	

Avec sa structure tridimensionnelle aérée et son motif caractéristique, **Harlequin™** évoque le design des tissus d'habillage classiques. Il est fonctionnel, solide et stable, tout en étant souple, élégant et frais. Harlequin™ fait appel à un matériau respirant, ultra-perméable à l'air, qui convient donc idéalement pour la fonction de ventilation du Klimastuhl de Klöber. Les caractéristiques du tissu sont complétées par de solides atouts environnementaux - récompensés par le label Oeko-Tex - et une fabrication à partir de polyester réutilisable à 100%. Le fractionnement de la fabrication ne permet pas de garantir une totale similitude des teintes et des structures. De légères différences lors de livraisons ultérieures ne constituent pas un motif de remplacement.

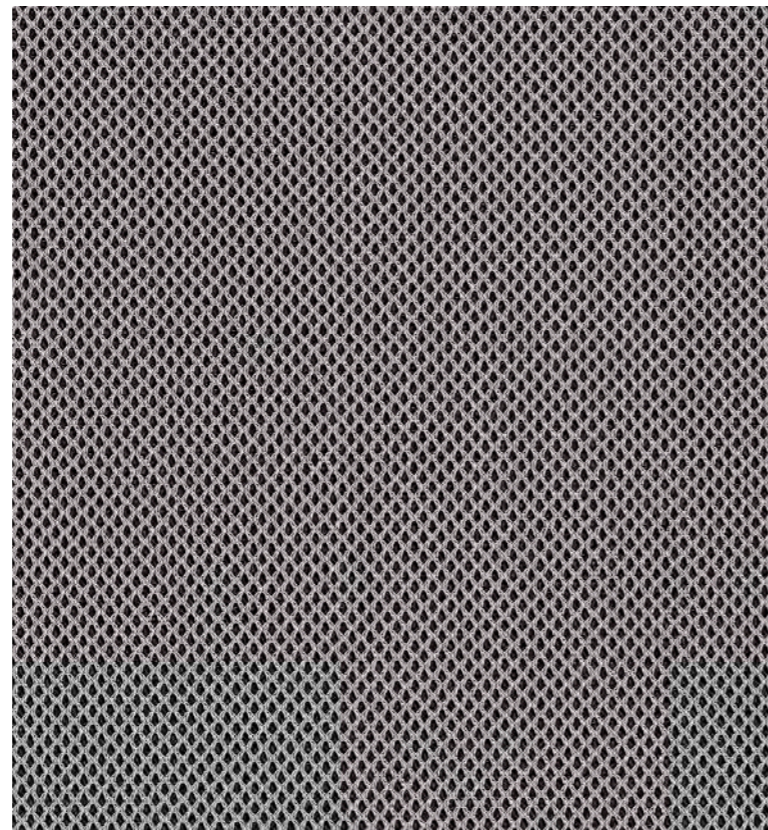




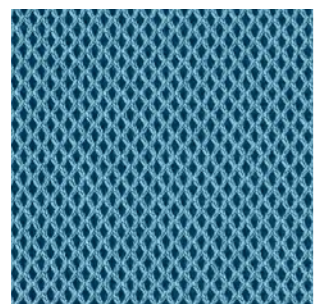
0505 orange 63016



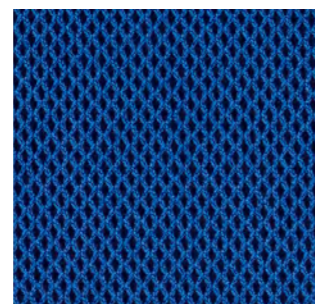
0504 red 64089



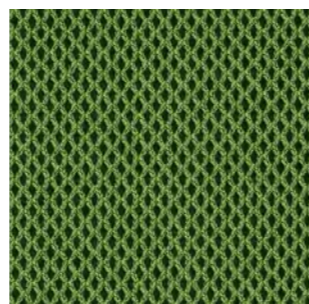
0591 grey 60033



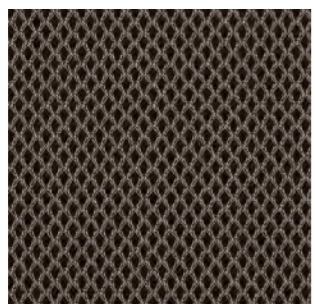
0593 sky 66141



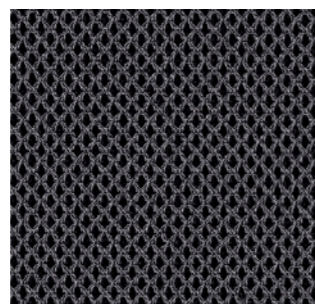
0592 blue 66142



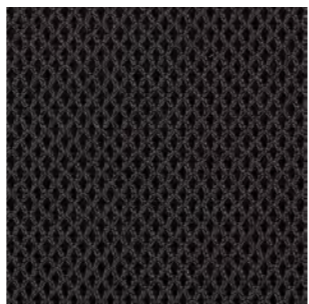
0596 green 68112



0594 brown-grey 61152



0590 darkgrey 60025



0589 black 60999

