

# Netzkarte / Mesh card



## Orbit Network Softnet Technische Daten / Technical data

<b>Material</b>	100 % Polyester
<b>Stoffgewicht/m<sup>2</sup></b>	300 g
<b>Lichtechtheit</b>	8 (DIN EN ISO 105-B02)
<b>Pilling (Knötchenbildung)</b>	5, pillt nicht
<b>Reibechtheit nass/trocken</b>	4-5/4-5 (DIN EN ISO 105-X12)
<b>Brandschutznormen</b>	Erfüllt DIN EN 1021, part 1; California TB 117

<b>Material</b>	100 % polyester
<b>Fabric weight/m<sup>2</sup></b>	300 g
<b>Light fastness</b>	8 (DIN EN ISO 105-B02)
<b>Pilling</b>	5, no pilling
<b>Colour fastness to rubbing wet/dry</b>	4-5/4-5 (DIN EN ISO 105-X12)
<b>Fire Resistance Standards</b>	Meets DIN EN 1021, part 1; California TB 117

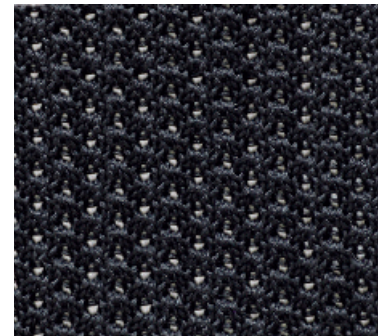


Orbit Network 2110 schwarz

## Duera / Cato Plus 3D-Stricknetz / 3D mesh Technische Daten / Technical data

<b>Material</b>	100 % Polyester (hochfest)
<b>Stoffgewicht/m<sup>2</sup></b>	505 g
<b>Scheuertouren</b>	100.000 (DIN EN ISO 12947-2, Martindale)
<b>Lichtechtheit</b>	4-5 (DIN EN ISO 105-B02)
<b>Pilling (Knötchenbildung)</b>	5, pillt nicht
<b>Reibechtheit nass/trocken</b>	4-5/4-5 (DIN EN ISO 105-X12)
<b>Brandschutznormen</b>	schwer entflammbar (B1 DIN 4102 / M1 / Crib5)

<b>Material</b>	100 % polyester (high strength)
<b>Fabric weight/m<sup>2</sup></b>	505 g
<b>Abrasion resistance</b>	100.000 (DIN EN ISO 12947-2, Martindale)
<b>Light fastness</b>	4-5 (DIN EN ISO 105-B02)
<b>Pilling</b>	5, no pilling
<b>Colour fastness to rubbing wet/dry</b>	4-5/4-5 (DIN EN ISO 105-X12)
<b>Fire Resistance Standards</b>	Flame retardant (B1 DIN 4102 / M1 / Crib5)



Duera 2100 schwarz

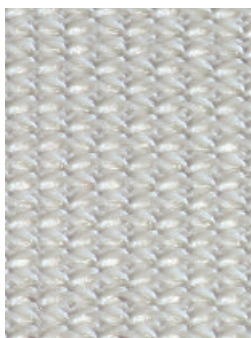
## Veo / Mera 3D-Stricknetz / 3D mesh Technische Daten / Technical data

<b>Material</b>	100 % Polyester (hochfest)
<b>Stoffgewicht/m<sup>2</sup></b>	300 g
<b>Scheuertouren</b>	100.000 (DIN EN ISO 12947-2, Martindale)
<b>Lichtechtheit</b>	4-5 (DIN EN ISO 105-B02)
<b>Pilling (Knötchenbildung)</b>	5, pillt nicht
<b>Reibechtheit nass/trocken</b>	4-5/4-5 (DIN EN ISO 105-X12)
<b>Brandschutznormen</b>	schwer entflammbar (B1 DIN 4102 / M1 / Crib5)

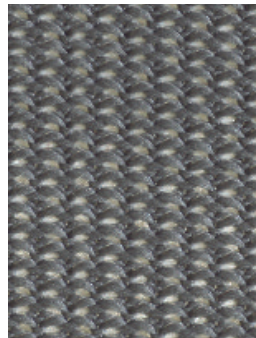
<b>Material</b>	100 % polyester (high strength)
<b>Fabric weight/m<sup>2</sup></b>	300 g
<b>Abrasion resistance</b>	100.000 (DIN EN ISO 12947-2, Martindale)
<b>Light fastness</b>	4-5 (DIN EN ISO 105-B02)
<b>Pilling</b>	5, no pilling
<b>Colour fastness to rubbing wet / dry</b>	4-5/4-5 (DIN EN ISO 105-X12)
<b>Fire Resistance Standards</b>	Flame retardant (B1 DIN 4102 / M1 / Crib5)



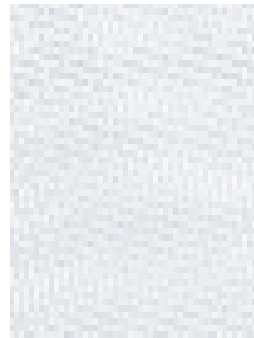
Veo/Mera 2080 schwarz



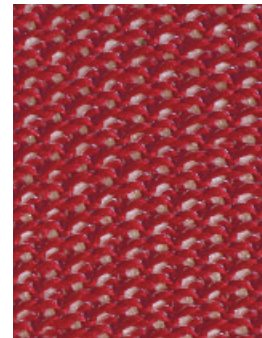
Veo /Mera 2002 silber



Veo /Mera 2001 grau



Veo /Mera 2003 weiß-grau



Veo /Mera 2009 bordeaux

# Netkaart / Carte Maille

## Orbit Network Softnet

## Technische specificaties / Caractéristiques techniques



<b>Materiaal</b>	100 % polyester
<b>Stofgewicht/m<sup>2</sup></b>	300 g
<b>Lichtechtheid</b>	8 (DIN EN ISO 105-B02)
<b>Pluizen</b>	5, pluist niet
<b>Wrijvingechtheid nat/droog</b>	4-5/4-5 (DIN EN ISO 105-X12)
<b>Brandveiligheidsnormen</b>	Beantwoordt DIN EN 1021, part 1; California TB 117

<b>Composition</b>	100 % polyester
<b>Poids du tissu/m<sup>2</sup></b>	300 g
<b>Tenue à la lumière</b>	8 (DIN EN ISO 105-B02)
<b>Boulochage</b>	5, ne bouloche pas
<b>Résistance au frottement à humide/sec</b>	4-5/4-5 (DIN EN ISO 105-X12)
<b>Normes anti-feu</b>	Répond DIN EN 1021, part 1; California TB 117

## Duera / Cato Plus 3D-tricotagenet / Tissu en maille 3D

## Technische specificaties / Caractéristiques techniques



<b>Materiaal</b>	100 % polyester (hoogvast)
<b>Stofgewicht/m<sup>2</sup></b>	505 g
<b>Aantal toeren</b>	100.000 (DIN EN ISO 12947-2, Martindale)
<b>Lichtechtheid</b>	4-5 (DIN EN ISO 105-B02)
<b>Pluizen</b>	5, pluist niet
<b>Wrijvingechtheid nat/droog</b>	4-5/4-5 (DIN EN ISO 105-X12)
<b>Brandveiligheidsnormen</b>	Moeilijk ontvlambaar (B1 DIN 4102 / M1 / Crib5)

<b>Composition</b>	100 % polyester (ultrarésistant)
<b>Poids du tissu/m<sup>2</sup></b>	505 g
<b>Nombre de tours d'abrasion</b>	100.000 (DIN EN ISO 12947-2, Martindale)
<b>Tenue à la lumière</b>	4-5 (DIN EN ISO 105-B02)
<b>Boulochage</b>	5, ne bouloche pas
<b>Résistance au frottement à humide/sec</b>	4-5/4-5 (DIN EN ISO 105-X12)
<b>Normes anti-feu</b>	Difficilement inflammable (B1 DIN 4102 / M1 / Crib5)

## Veo / Mera 3D-tricotagenet / Tissu en maille 3D

## Technische specificaties / Caractéristiques techniques



<b>Materiaal</b>	100 % polyester (hoogvast)
<b>Stofgewicht/m<sup>2</sup></b>	300 g
<b>Aantal toeren</b>	100.000 (DIN EN ISO 12947-2, Martindale)
<b>Lichtechtheid</b>	4-5 (DIN EN ISO 105-B02)
<b>Pluizen</b>	5, pluist niet
<b>Wrijvingechtheid nat/droog</b>	4-5/4-5 (DIN EN ISO 105-X12)
<b>Brandveiligheidsnormen</b>	Moeilijk ontvlambaar (B1 DIN 4102 / M1 / Crib5)

<b>Composition</b>	100 % polyester (ultrarésistant)
<b>Poids du tissu/m<sup>2</sup></b>	300 g
<b>Nombre de tours d'abrasion</b>	100.000 (DIN EN ISO 12947-2, Martindale)
<b>Tenue à la lumière</b>	4-5 (DIN EN ISO 105-B02)
<b>Boulochage</b>	5, ne bouloche pas
<b>Résistance au frottement à humide/sec</b>	4-5/4-5 (DIN EN ISO 105-X12)
<b>Normes anti-feu</b>	Difficilement inflammable (B1 DIN 4102 / M1 / Crib5)

Stoffe und Leder sind als Rohmaterial sehr unterschiedlich in Farbe und Struktur. Daher ist bei Einfärbungen von Leder und Stoff aus verschiedenen Fertigungspartien nicht immer eine exakte Übereinstimmung der Farben gewährleistet. Diese geringen Farbabweichungen berechtigen jedoch nicht zum Ersatzanspruch.

Due to the natural variations in the colour and structure of the raw materials it is impossible, when dyeing fabrics and leather from different production lots, to guarantee that the final shades will match perfectly in every case. Minor discrepancies in the colour of goods supplied as subsequent or supplementary items cannot therefore be regarded as justification for any claim to replacement.

Stoffen en leer als grondstoffen zeer verschillend in kleur en structuur. Daardoor is bij inkleuring van leer en stof uit verschillende partijen, niet altijd een exacte overeenstemming van de kleuren gewaarborgd. Deze geringe kleurafwijkingen bij naleveringen zijn onontkoombaar en rechtvaardigen geen reclames.

Le cuir et les tissus sont en tant que matériaux de base différents en couleur et structure. C'est pourquoi il n'est pas toujours possible d'obtenir une totale similitude des tons lors de la teinture du cuir ou du tissu dans les différents départements de fabrication. Ces légères différences de teinte ne justifieront pas un remplacement.

Klöber GmbH  
Hauptstraße 1  
88696 Owingen/Bodensee  
Germany

Tel. +49 (0) 75 51-838-0  
Fax +49 (0) 75 51-838-142  
www.kloeber.com  
info@kloeber.com

**KLÖBER**