

STEP

Step (Gabriel)	Preisgruppe 5
Material: % 100 Trevira CS	
Stoffgewicht/lfm: 470 g	
Breite: 140 cm	
Scheuerfestigkeit: 100.000 (ISO 2-12947, Martindale)	
Lichtechtheit: 7-5 (ISO -105B02)	
Pilling (Knötchenbildung): 5-4 (ISO 2-12945)	
Reibechtheit nass/trocken: 5-4/5-4 (ISO -105X12)	
Brandschutznormen: Schwer entflammbar (EN 2&1 1021; BS 5852 crib 5; FAR/JAR 25853; DIN 4102:B1; NFP 503-92:M1; BS 7176 Medium Hazard; IMO Res. A 16) 652); UNI 9175, Class 1 I EMME; Calif. Tech. Bull. 117,E; Önorm 3825 B1/Q1; BS 5852 P1&O 1; MED Certificate IMO.) ¹⁾	
Ökologie: Nicht schwermetallhaltige Farbstoffe; Schadstoffgeprüft (Oeko-Tex Standard 100 No. 4401-6234 DTI Denmark); Umweltverträglichkeit (EU-Umweltzeichen „Die Blume“)	

Step wird aus dem speziellen Polyesterfaser-Material Trevira CS hergestellt. Dieses Material hat besonders hohe flammhemmende Eigenschaften und erfüllt so alle wichtigen Brandschutznormen. Trevira CS kommt dabei ohne chemische Ausrüstung aus. Die flammhemmenden Eigenschaften lassen sich weder auswaschen noch gehen sie durch Alterung oder Gebrauch verloren. Die schlichte, jedoch charakteristische Struktur von Step ist leicht gecrept und gibt dem Bezugstoff Volumen. Die harmonischen Farbskalen sind aufeinander abgestimmt, was zum Spiel mit Farben und Kombinationen einlädt. Verschiedene Fertigungspartien gewährleisten nicht immer eine exakte Übereinstimmung der Farben und Strukturen. Geringe Abweichungen bei Nachlieferungen berechtigen nicht zum Ersatzanspruch.

Step (Gabriel)	Prijsgroep 5
Material: % 100 Trevira CS	
Stoffgewicht/str.m.: 470 g	
Breedte: 140 cm	
Aantal toeren: 100.000 (ISO 2-12947, Martindale)	
Lichtechtheid: 7-5 (ISO -105B02)	
Pluizen: 5-4 (ISO 2-12945)	
Wrijvingechtheid nat/droog: 5-4/5-4 (ISO -105X12)	
Brandveiligheidsnormen: Moeilijk ontvlambaar (EN 2&1 1021; BS 5852 crib 5; FAR/JAR 25853; DIN 4102:B1; NFP 503-92:M1; BS 7176 Medium Hazard; IMO Res. A 16) 652); UNI 9175, Class 1 I EMME; Calif. Tech. Bull. 117,E; Önorm 3825 B1/Q1; BS 5852 P1&O 1; MED Certificate IMO.) ¹⁾	
Ecologie: Kleurstoffen die geen zware metalen bevatten; Getest op schadelijke stoffen (Oeko-Tex Standard 100 No. 4401-6234 DTI Denmark); Milieuvriendelijk (EU-milieukeurmerk "De bloem")	

Step wordt gemaakt van het speciale polyester vezelmateriaal Trevira CS. Dit materiaal heeft bijzonder hoge vlamvertragende eigenschappen en voldoet aan alle belangrijke brandveiligheidsnormen. Trevira CS heeft geen chemische bewerking nodig. De vlamvertragende eigenschappen kunnen niet verloren gaan: noch door uitspoeling noch door veroudering of gebruik. De sobere, maar karakteristieke structuur van Step is licht gecrept en geeft de bekledingsstof volume. De harmonische kleurenschema's zijn op elkaar afgestemd, hetgeen mogelijkheden biedt voor het spelen met kleuren en combinaties. Door verschillende productiepartijen is niet altijd een exacte overeenstemming van de kleuren en structuren gewaarborgd. Geringe afwijkingen bij naleveringen zijn onontkoombaar en geven geen recht op schadevergoeding.

Step (Gabriel)	Price group 5
Material: % 100 Trevira CS	
Fabric weight/lm: 470 g	
Width: 140 cm	
Abrasion resistance: 100.000 (ISO 2-12947, Martindale)	
Light fastness: 7-5 (ISO -105B02)	
Pilling: 5-4 (ISO 2-12945)	
Colour fastness to rubbing wet/dry: 5-4/5-4 (ISO -105X12)	
Fire Resistance Standards: Flame retardant (EN 2&1 1021; BS 5852 crib 5; FAR/JAR 25853; DIN 4102:B1; NFP 503-92:M1; BS 7176 Medium Hazard; IMO Res. A 16) 652); UNI 9175, Class 1 I EMME; Calif. Tech. Bull. 117,E; Önorm 3825 B1/Q1; BS 5852 P1&O 1; MED Certificate IMO.) ¹⁾	
Ecology: Non metallic dyestuffs; Tested for harmful substances (Oeko-Tex Standard 100 No. 4401-6234 DTI Denmark); Environmentally sound (EU Eco-label "The Flower")	

Step is made from the special polyester-fibre material, Trevira CS. This material has particularly high flame-retardant properties and therefore complies with all important fire-protection standards. Trevira CS has no chemical finish. The flame-retardant properties cannot be washed out and are not compromised as a result of aging or use. The simple yet characteristic structure of Step is a light oatmeal weave, giving the upholstery fabric volume. The harmonious colour scales are matched, inviting creative colour combinations. If different production lots are used, it is not always possible to guarantee an exact match of colours and textures. Slight variations in subsequent batches are not grounds for a compensation claim.

Step (Gabriel)	Groupe de prix 5
Composition: % 100 Trevira CS	
Poids du tissu/m.: 470 g	
Largeur: 140 cm	
Nombre de tours d'abrasion: 100.000 (ISO 2-12947, Martindale)	
Tenue à la lumière: 7-5 (ISO -105B02)	
Boulochage: 5-4 (ISO 2-12945)	
Résistance au frottement à humide/sec: 5-4/5-4 (ISO -105X12)	
Normes anti-feu: Difficilement inflammable (EN 2&1 1021; BS 5852 crib 5; FAR/JAR 25853; DIN 4102:B1; NFP 503-92:M1; BS 7176 Medium Hazard; IMO Res. A 16) 652); UNI 9175, Class 1 I EMME; Calif. Tech. Bull. 117,E; Önorm 3825 B1/Q1; BS 5852 P1&O 1; MED Certificate IMO.) ¹⁾	
Ecologie: Teintures non métalliques; Testé anti polluants (Oeko-Tex Standard 100 No. 4401-6234 DTI Denmark); Compatibilité environnementale (éco-label européen "La fleur")	

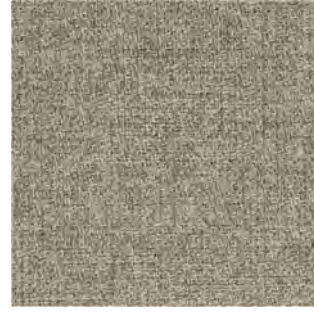
Step est fabriqué à partir de Trevira CS, un matériau spécial à base de fibres de polyester. Ce matériau présente des propriétés retardatrices de flamme particulièrement élevées et satisfait ainsi à toutes les principales normes de protection contre l'incendie. Pour ce faire, Trevira CS n'a pas besoin de traitement chimique. Les propriétés retardatrices de flamme ne disparaissent pas au lavage et résistent au vieillissement et à l'utilisation. La structure sobre mais caractéristique de Step est légèrement créée et donne ainsi du volume au tissu d'habillage. Les gammes de couleur sont harmonieusement assorties et invitent à jouer avec les couleurs et leurs combinaisons. Le fractionnement de la fabrication ne permet pas de garantir une totale similitude des teintes et des structures. De légères différences lors de livraisons ultérieures ne constituent pas un motif de remplacement.



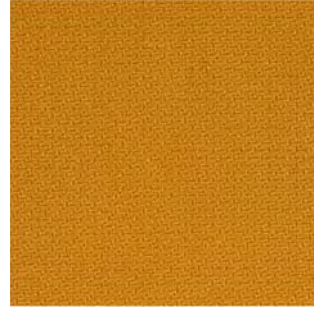
Klöber GmbH | Hauptstraße 88696 | 1 Owingen/Bodensee | Germany
Tel. 0-838-51 75 (0) 49+ | Fax 142-838-51 75 (0) 49+ | www.kloerber.com | info@kloerber.com



Schwerentflammbarkeit hängt von verwendetem Schaum und Rückenbeschichtung ab. / Flame retardant performance is dependent upon the foam and back coating used. / De mate van ontvlambaarheid hangt af van het gebruikte schuim en de rugbekleding. / La résistance à l'inflammation dépend de la mousse et de l'enduction à envers utilisées.



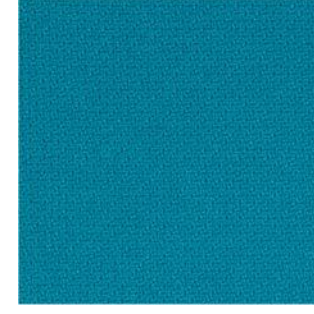
0558 cappuccino 2441-61104



0534 curry 2440-62057



0532 grass 2440-68119



0531 sea 2440-67007



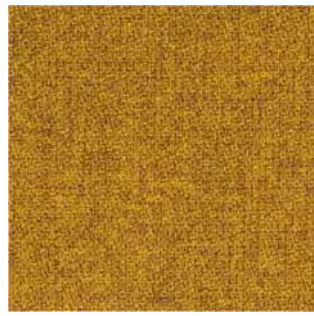
0547 sky 2441-67004



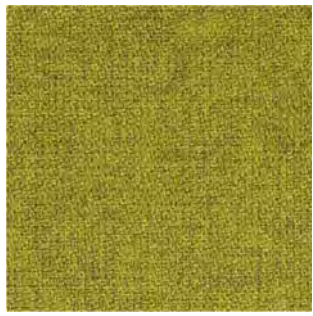
0566 platin 2441-60004



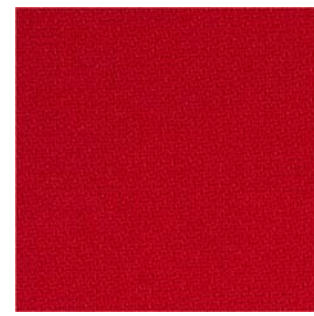
0553 desert 2442-61103



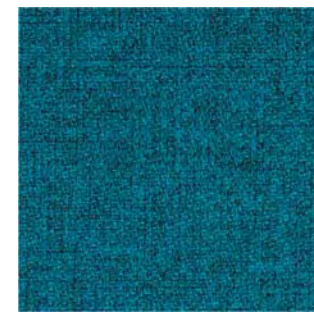
0554 indian 2441-62057



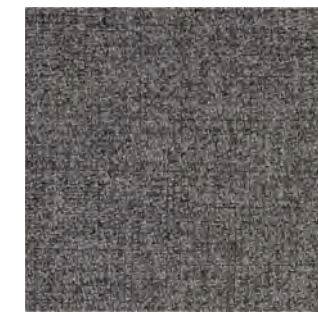
0552 olive 2441-68119



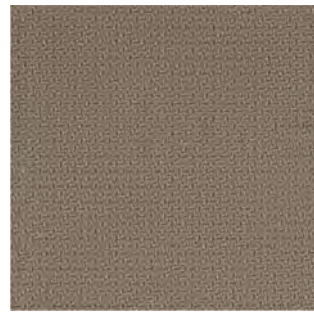
0536 signal 2440-64013



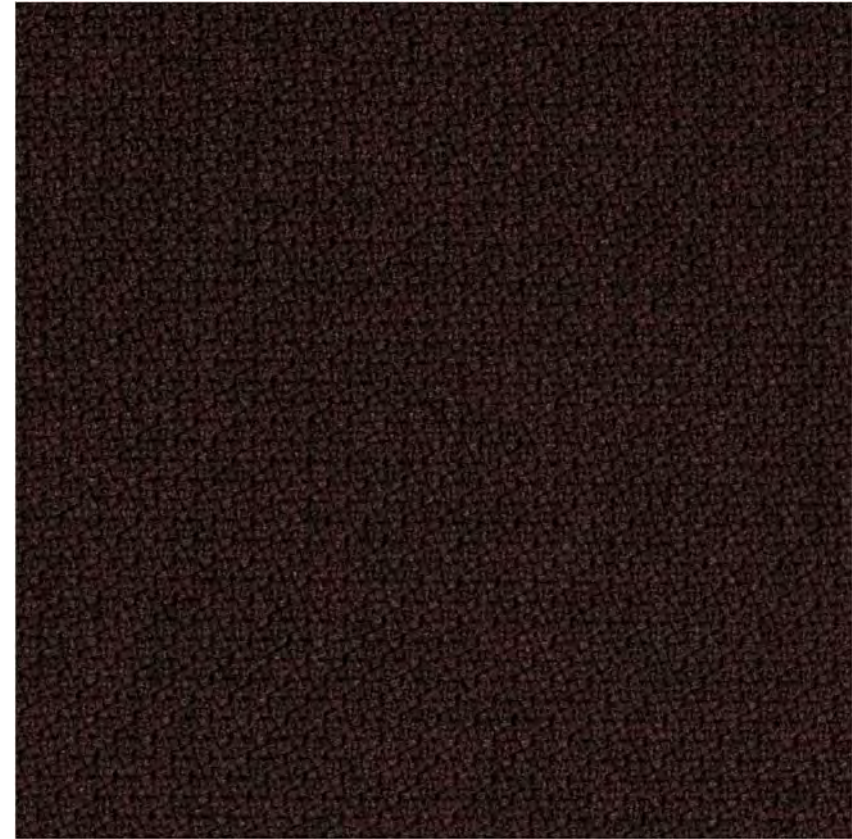
0551 ocean 2442-67007



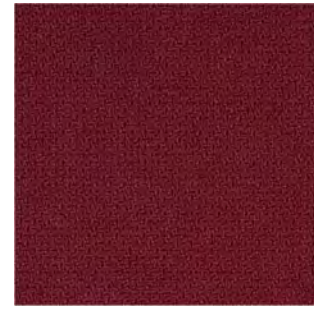
0550 graphite 2442-60011



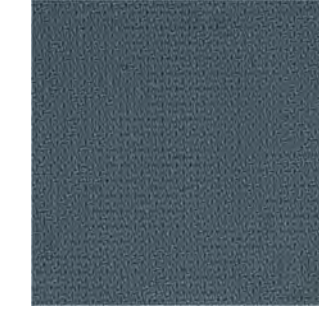
0533 sand 2440-61103



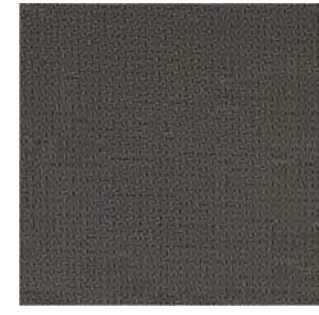
0561 coffee 2442-61102



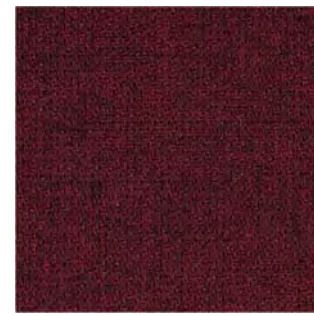
0535 bordeaux 2440-64159



0539 basalt 2440-66019



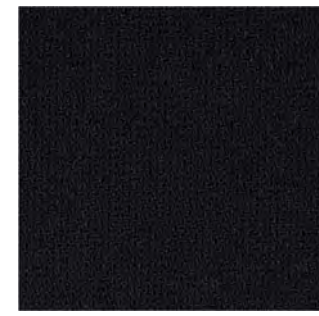
0537 smoke 2440-60021



0565 rubin 2442-64159



0543 atlantic 2442-65011



0530 black 2440-60999