



NOVA

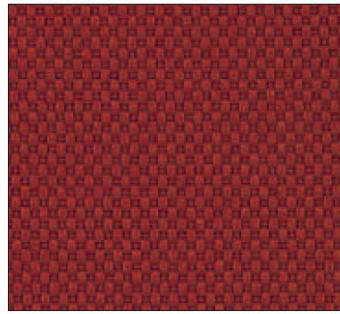
NOVA (k+r Textil)	Preisgruppe 4
Material: 100 % Polyester	
Stoffgewicht/lfm: 560 g	
Breite: 140 cm	
Scheuertouren: 50.000 (DIN EN ISO 12947-2, Martindale)	
Lichtechtheit: 5-7 (DIN EN ISO 105-B02)	
Pilling (Knötchenbildung): 5, pillt nicht (DIN EN ISO 12945-2)	
Reibechtheit nass/trocken: 4-5/4-5 (DIN EN ISO 105-X12)	
Schweißechtheit sauer/alkal.: 4-5/4-5 (DIN EN ISO 105-E04)	
Trockenreinigungsechtheit: 4-5 (DIN EN ISO 105-D01)	
Brandschutznormen: Schwer entflammbar (DIN EN 1021:2006, Teil 1 (Zigarettestest) in Kombination mit Schaumstoff B 3 normal brennbar mind. 22 kg/m ³ , Teil 2 (Butanflammentest) in Kombination mit schwerentflammbarem Schaumstoff CMHR mind. 36 kg/m ³)	
Ökologie: Nicht schwermetallhaltige Farbstoffe, schadstoffgeprüft (Oeko-Tex Standard 100 No. 10.0.84517, Hohenstein)	
Stoffe und Leder sind als Rohmaterial sehr unterschiedlich in Farbe und Struktur. Daher ist bei Einfärbungen von Leder und Stoff aus verschiedenen Fertigungspartien nicht immer eine exakte Übereinstimmung der Farben gewährleistet. Diese geringen Farbabweichungen bei Nachlieferungen und Ergänzungen berechtigen jedoch nicht zum Ersatzanspruch.	

NOVA (k+r Textil)	Prijsgroep 4
Materiaal: 100 % polyester	
Stofgewicht/str.m.: 560 g	
Breedte: 140 cm	
Aantal toeren: 50.000 (DIN EN ISO 12947-2, Martindale)	
Lichtechtheid: 5-7 (DIN EN ISO 105-B02)	
Pluizen: 5, pluist niet (DIN EN ISO 12945-2)	
Wrijvingechtheid nat/droog: 4-5/4-5 (DIN EN ISO 105-X12)	
Transpiratiebestendig zuur/alkalisch: 4-5/4-5 (DIN EN ISO 105-E04)	
Vochtbestendig: 4-5 (DIN EN ISO 105-D01)	
Brandveiligheidsnormen: Moeilijk ontvlambaar (DIN EN 1021: 2006, deel 1 (sigarettentest) in combinatie met schuimstof B3 normaal brandbaar min. 22 kg/m ³ , deel 2 (butaanvlammentest) in combinatie met brandvertragend schuim CMHR min. 36 kg/m ³)	
Ecologie: Kleurstoffen die geen zware metalen bevatten, getest op schadelijke stoffen (Oeko-Tex Standard 100 No. 10.0.84517, Hohenstein)	
Stoffen en leer zijn als grondstoffen zeer verschillend in kleur en structuur. Daardoor is bij inkleuring van leer en stof uit verschillende partijen niet altijd een exacte overeenstemming van de kleuren gewaarborgd. Deze geringe kleurafwijkingen bij naleveringen zijn onontkoombaar en rechtvaardigen geen reclamaties.	

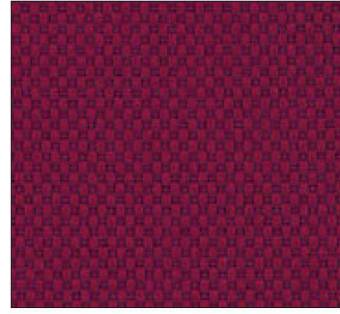
NOVA (k+r Textil)	Price group 4
Material: 100 % polyester	
Fabric weight/lm: 560 g	
Width: 140 cm	
Abrasion resistance: 50.000 (DIN EN ISO 12947-2, Martindale)	
Light fastness: 5-7 (DIN EN ISO 105-B02)	
Pilling: 5, no pilling (DIN EN ISO 12945-2)	
Colour fastness to rubbing wet/dry: 4-5/4-5 (DIN EN ISO 105-X12)	
Fastness to perspiration: 4-5/4-5 (DIN EN ISO 105-E04)	
Fastness to dry cleaning: 4-5 (DIN EN ISO 105-D01)	
Fire Resistance Standards: Flame retardant (DIN EN 1021:2006, part 1 (cigarette test) when tested with non flame retardant foam B 3 density 22 kg/m ³ minimum, part 2 (butane flame test) when tested with flame retardant foam CMHR density 36 kg/m ³ minimum)	
Ecology: Non metallic dyestuffs, tested for harmful substances (Oeko-Tex Standard 100 No. 10.0.84517, Hohenstein)	
Due to the natural variations in the colour and structure of the raw materials, it is impossible, when dyeing fabrics and leather from different production lots, to guarantee that the final shades will match perfectly in every case. Minor discrepancies in the colour of orders supplied as subsequently or supplementary items cannot therefore be regarded as justification for any claim for replacement.	

NOVA (k+r Textil)	Groupe de prix 4
Composition: 100 % polyester	
Poids du tissu /ml: 560 g	
Largeur: 140 cm	
Nombre de tours d'abrasion: 50.000 (DIN EN ISO 12947-2, Martindale)	
Tenue à la lumière: 5-7 (DIN EN ISO 105-B02)	
Boulochage: 5, ne bouloche pas (DIN EN ISO 12945-2)	
Résistance au frottement à humide/sec: 4-5/4-5 (DIN EN ISO 105-X12)	
Solidité à la sueur acide/alkaline: 4-5/4-5 (DIN EN ISO 105-E04)	
Solidité au nettoyage à sec: 4-5 (DIN EN ISO 105-D01)	
Normes anti-feu: Difficilement inflammable (DIN EN 1021:2006, partie 1 (essai à la cigarette) testé avec mousse B 3 inflammable d'une densité de 22 kg/m ³ minimum, partie 2 (essai au butane) testé avec mousse non inflammable CMHR d'une densité de 36 kg/m ³ minimum)	
Ecologie: Teintures non métalliques, testé anti polluants (Oeko-Tex Standard 100 No. 10.0.84517, Hohenstein)	
Le cuir et les tissus sont en tant que matériaux de base différents en couleur et structure. C'est pourquoi il n'est pas toujours possible d'obtenir une totale similitude des tons lors de la teinture du cuir ou du tissu dans les différents départements de fabrication. Ces légères différences de teinte ne justifieront pas un remplacement.	

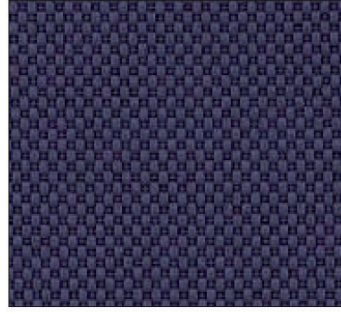




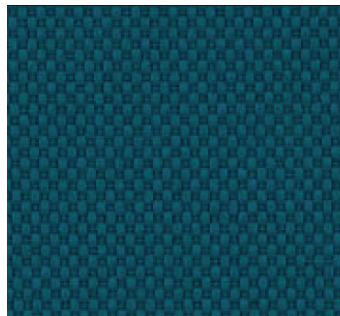
0416 65



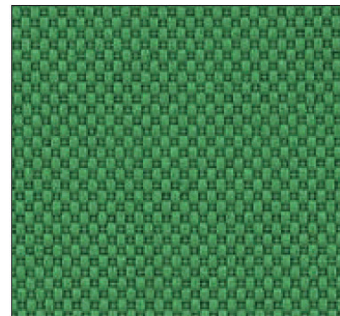
0418 68



0428 70



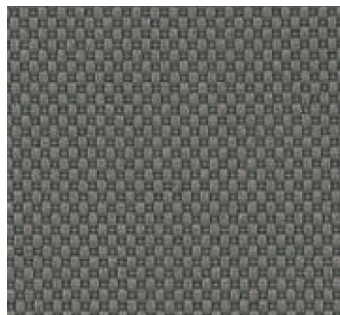
0424 82



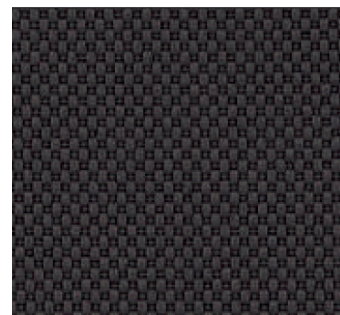
0429 91



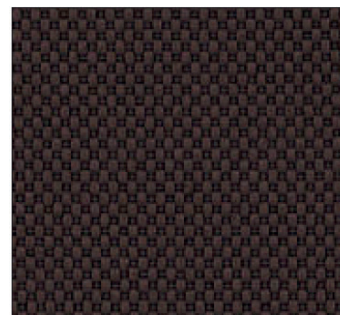
0430 92



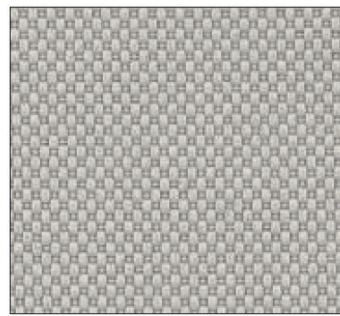
0435 15



0432 13



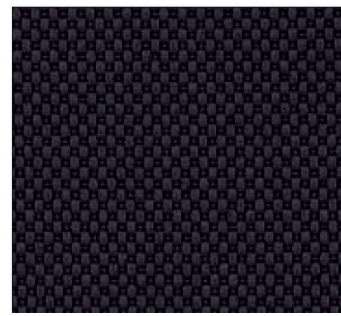
0421 41



0437 21



0438 14



0439 10

