

Web A

Preisgruppe je nach Sitzpolsterung

Web A: 100% Polyester
ca. 510g/m
100.000 Scheuertouren
Netzgewebe Web A für Rückenlehnen
dat-o, sim-o, Join Me und Teo2

Price depending on upholstery of the seat

Web A: 100% Polyester
approx. 510g/m
100,000 Rubs
Mesh fabric Web A for backrests
dat-o, sim-o, Join Me and Teo2



050.033
Schwarz
Midnight black

Web E

Preisgruppe je nach Sitzpolsterung

Web E: 75% Polyester, 25% Polyamid
ca. 370g/m
40.000 Scheuertouren
Netzgewebe Web E für Rückenlehnen
HighWay conference

Price depending on upholstery of the seat

Web E: 75% Polyester, 25% Polyamide
approx. 370g/m
40,000 Rubs
Mesh fabric Web E for backrests
HighWay conference



048.033
Schwarz
Midnight black

Web K

Preisgruppe je nach Sitzpolsterung

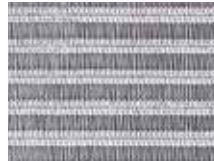
Web K: 100% Polyester
Netzgewebe Web K für Rückenlehnen
Lordo

Price depending on upholstery of the seat

Web K: 100% Polyester
Mesh fabric Web K for backrests
Lordo



062.033
Schwarz
Midnight black



062.030
Grau
Metal grey

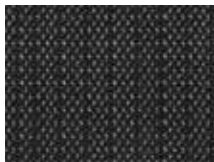
Web L

Preisgruppe je nach Sitzpolsterung

Web L: 100% Polyester
Netzgewebe Web L für Rückenlehnen
Shape mesh

Price depending on upholstery of the seat

Web L: 100% Polyester
Mesh fabric Web L for backrests
Shape mesh



058.033
Schwarz
Midnight black

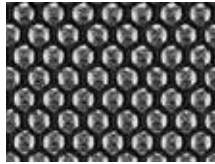
Web N

Preisgruppe je nach Sitzpolsterung

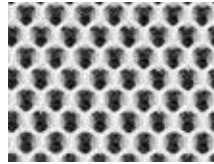
Web N: 100% Polyester
ca. 560g/m²
40.000 Scheuertouren
Netzgewebe Web N für Rückenlehnen
Kick-off

Price depending on upholstery of the seat

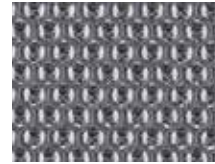
Web N: 100% Polyester
approx. 560g/m²
40,000 Rubs
Mesh fabric Web N for backrests
Kick-off



060.033
Schwarz
Midnight black



060.074
Weiß
White



060.036
Anthrazitgrau
Asphalt grey

Web P

Preisgruppe je nach Sitzpolsterung

Zusammensetzung: 66% Polyester, 34% Polyamid
Gewicht: ca. 340g/m
Breite: 140cm
Lichtechtheit: Note 5–7 (DIN EN ISO 105-B02)
Pilling: Note 3–4 (DIN EN ISO 12945/2)
Reibechtheit: nass: 4–5 / trocken: 4–5
Scheuerfestigkeit: 200.000 Touren (Martindale;
DIN EN ISO 12947-2)
Brandverhalten: DIN EN 1021: Teil 1,
DIN 66084 P-c

Netzgewebe Web P nur für Rückenlehnen Stilo

Price depending on upholstery of the seat

Composition: 66% Polyester, 34% Polyamide
Weight: approx. 340g/m
Width: 140cm
Light fastness: value 5–7 (DIN EN ISO 105-B02)
Pilling: value 3–4 (DIN EN ISO 12945/2)
Fastness to rubbing: wet: 4–5 / dry: 4–5
Abrasion resistance: 200,000 rubs (Martindale;
DIN EN ISO 12947-2)
Flammability: DIN EN 1021: Part 1,
DIN 66084 P-c

Mesh fabric Web P only for backrests Stilo



105.040
Chillirot
Chilli red



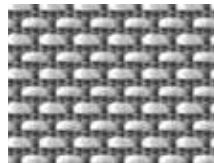
105.020
Standardblau
Classic blue



105.010
Grün
Organic green



105.074
Weiß
White



105.030
Grau
Metal grey



105.033
Schwarz
Midnight black

Web Q

Preisgruppe je nach Sitzpolsterung

Web Q: Blickdichter Textilstrickbezug, schwarz
Nur für Rückenlehnen Stilo

Price depending on upholstery of the seat

Web Q: Opaque textile knitted cover, black
Only for backrests Stilo



106.033
Schwarz
Midnight black

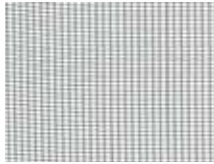
Web S

Preisgruppe je nach Sitzpolsterung

Web S: 100% Polyester
ca. 330g/m
70.000 Scheuertouren
Netzgewebe Web S für Rückenlehnen
dat-o, @Just magic2 mesh

Price depending on upholstery of the seat

Web S: 100% Polyester
approx. 330g/m
70,000 Rubs
Mesh fabric Web S for backrests
dat-o, @Just magic2 mesh



059.033
Schwarz
Midnight black

Web Y

Preisgruppe je nach Sitzpolsterung

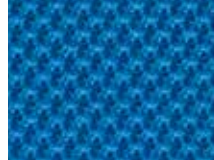
Zusammensetzung: 100% Wovenit® 3D
(Polyamidhybrid*)
ca. 290g/m²
Gewicht:
Lichtechtheit: Note 6 (DIN EN ISO 105-B02)
Pilling: Note 5 (DIN EN ISO 12945/2)
Reibechtheit: nass: 5 / trocken: 5
(DIN EN ISO 105-X12)
Scheuerfestigkeit: 100.000 Touren (Martindale)
Brandverhalten: DIN EN 1021: Teil 1/2
*Polyamidhybridfasern sind extrem haltbar und da-
durch resistent gegen Scheuerbeanspruchung. Die
leichte und feine Faser hat eine hohe Elastizität bei
garantierter Formbeständigkeit und trocknet schnell.
Netzgewebe Web Y für Rückenlehne X-Code mesh.

Price depending on upholstery of the seat

Composition: 100% Wovenit® 3D
(polyamide hybrid*)
approx. 290g/m²
Weight:
Light fastness: value 6 (DIN EN ISO 105-B02)
Pilling: value 5 (DIN EN ISO 12945/2)
Fastness to rubbing: wet: 5 / dry: 5
(DIN EN ISO 105-X12)
Abrasion resistance: 100,000 rubs (Martindale)
Flammability: DIN EN 1021: Part 1/2
*Polyamide hybrid fibres are extremely durable
and therefore resistant to the effects of abrasion.
Lightweight and fine, they offer high elasticity,
guaranteed dimensional stability and dry quickly.
Mesh fabric Web Y for backrests X-Code mesh.



095.044
Orange
Orange



095.019
Indigoblau
Indigo blue



095.035
Graphitgrau
Graphite



095.033
Schwarz
Midnight black