

Front : C

Zusammensetzung: 85% Wolle, 8% Polyamid,
4% Lycra, 3% Polyester
ca. 420g/m

Gewicht: ca. 420g/m
Breite: 140cm

Lichtechtheit: Note 5–7 (DIN EN ISO 105-B02)
Reibechtheit: nass: 3–4 / trocken: 4–5
(DIN EN ISO 105-X12)

Scheuerfestigkeit: 70.000 Touren (Martindale;
DIN EN ISO 12947)

Brandverhalten: DIN EN 1021: Teil 1/2

Composition: 85% Wool, 8% Polyamide,
4% Lycra, 3% Polyester
Weight: approx. 420g/m
Width: 140cm
Light fastness: value 5–7 (DIN EN ISO 105-BO2)
Fastness to rubbing: wet: 3–4 / dry: 4–5
(DIN EN ISO 105-X12)

Abrasion resistance: 70,000 rubs (Martindale;
DIN EN ISO 12947)

Flammability: DIN EN 1021: Part 1/2



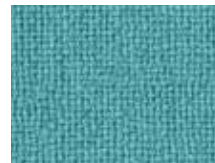
118.002
Limonengelb
Lime yellow



118.044
Orange
Orange



118.041
Feuerrot
Züco red



118.023
Türkis
Caribbean blue



118.021
Azurblau
Azure blue



118.014
Petrolgrün
Jade green



118.019
Indigoblau
Indigo blue



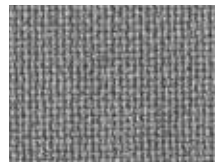
118.022
Dunkelblau
Deep blue



118.011
Hellgrün
Vivid green



118.010
Grün
Organic green



118.031
Platingrau
Platin



118.033
Schwarz
Midnight black



TEXTILES
VERTRAUEN
Geprüft auf Schadstoffe
nach Oeko-Tex® Standard 100
072012-01