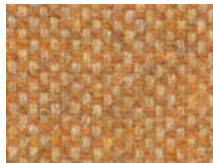


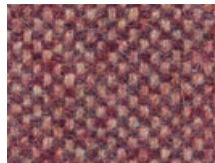
Fenice Stuoia: **C**

Zusammensetzung: 75 % Wolle, 25 % Polyamid
Gewicht: ca. 500 g/m
Breite: ca. 150 cm
Lichtechtheit: Note 5-7 (UNI EN ISO 105 B02)
Scheuerfestigkeit: ca. 100.000 Touren (Martindale);
UNI EN ISO 12497:2000)
Brandverhalten: Italia - CLASSE 1 IM
EN 1021: Teil 1/2
US CA TB 117-2013
BS 5852, Crib 5

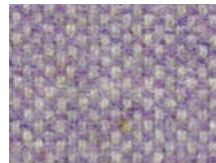
Composition: 75 % Wool, 25 % Polyamide
Weight: ca. 500 g/m
Width: ca. 150 cm
Light fastness: value 5-7 (UNI EN ISO 105 B02)
Abrasion resistance: ca. 100.000 rubs (Martindale;
UNI EN ISO 12497:2000)
Flammability: Italia - CLASSE 1 IM
EN 1021: part 1/2
US CA TB 117-2013
BS 5852, Crib 5



164.044
Orange
Orange



164.048
Shirazrot
Shiraz red



164.024
Lila
Lila



164.025
Wasserblau
Lagoon blue



164.121
Stahlblau
Steel blue



164.011
Hellgrün
Vivid green