

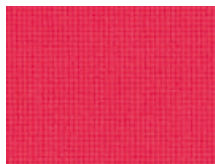
# Go Uni: B

**Zusammensetzung:** 100 % Trevira CS® (Polyester)  
**Gewicht:** 435 g/m  
**Breite:** 140 cm  
**Lichtechtheit:** Note 5-8 (EN ISO 105-B02)  
**Pilling:** Note 5 (EN ISO 12945-2)  
**Reißeichtheit:** nass: 4-5 / trocken: 4-5 (EN ISO 105-X12)  
**Scheuerfestigkeit:** 100.000 Touren (Martindale; EN ISO 12947-2)  
**Brandverhalten:** BS 7176 Medium hazard; BS 5852 Crib 5; BS 5852 Part 1 0,1; BS EN 1021: Teil 1/2; DIN 4102 B1; NFP 92-503/504/505 M1; ÖNORM B 3825-B1-3800-Q1 UK; Class Uno UNI 9175 Class 1 I EMME; FAR/JAR 25.853 (a) (i) (ii); US CA TB 117-2013; DIN EN 13501-1 B-s1,d0

**Composition:** 100 % Trevira CS® (polyester)  
**Weight:** 435 g/m  
**Width:** 140 cm  
**Light fastness:** value 5-8 (EN ISO 105-B02)  
**Pilling:** value 5 (EN ISO 12945-2)  
**Fastness to rubbing:** wet: 4-5 / dry: 4-5 (EN ISO 105-X12)

**Abrasion resistance:** 100.000 rubs (Martindale EN ISO 12947-2)

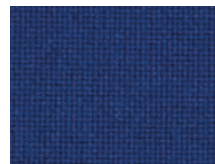
**Flammability:** BS 7176 Medium hazard; BS 5852 Crib 5; BS 5852 Part 1 0,1; BS EN 1021: Teil 1/2; DIN 4102 B1; NFP 92-503/504/505 M1; ÖNORM B 3825-B1-3800-Q1 UK; Class Uno UNI 9175 Class 1 I EMME; FAR/JAR 25.853 (a) (i) (ii); US CA TB 117-2013; DIN EN 13501-1 B-s1,d0



**168.140**  
Koralle  
*Coral*



**168.120**  
Hellblau  
*Light blue*



**168.028**  
Marineblau  
*Navy blue*



**168.016**  
Wassergrün  
*Ice green*



**168.033**  
Schwarz  
*Midnight black*



nur für 1000 classic /  
only for 1000 classic