

brunner ::

Metall-Oberflächen
Surfaces métal . Metal surfaces

Materialien und Farben . Matériaux et Coloris . Materials and Colours



Verchromt, poliert oder beschichtet – für jede Anforderung die richtige Oberfläche.

Stuhl- und Tischgestelle spielen nicht nur funktional eine tragende Rolle, sie sind auch ein wichtiges Gestaltungselement. Verchromte Oberflächen zeichnen sich durch eine zeitlose, elegante Optik und ihre besondere Objektauglichkeit aus. Sie sind widerstandsfähig und leicht zu reinigen. Poliertes Aluminium hingegen wirkt edel und passt perfekt zu moderner, reduzierter Architektur. Beschichtete Metall-Oberflächen punkten vor allem mit einer besonders kratzfesten Oberfläche, die sich auch durch eine wärmere Haptik auszeichnet. Dank der vielfältigen Gestaltungsmöglichkeiten gibt es für jede Einrichtung die passende Oberfläche.

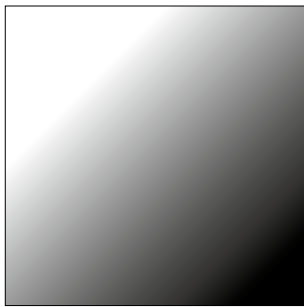
Chromée, polie ou époxy – la finition adaptée à chaque besoin.

Les piétements de chaises et de tables ne jouent pas uniquement un rôle fonctionnel de soutien, ils sont aussi un élément essentiel de l'harmonie visuelle. Les surfaces chromées se distinguent par une optique intemporelle et élégante, mais aussi par leur résistance à un usage intensif. Elles sont résistantes aux chocs et faciles à nettoyer. L'aluminium poli confère un aspect précieux et s'intègre parfaitement aux architectures modernes et épurées. Les surfaces époxy se caractérisent particulièrement par leur résistance aux rayures et leur toucher chaleureux. Grâce à la diversité des possibilités chaque équipement pourra être personnalisé avec la finition souhaitée.

Chromed, polished or powder-coated – for each requirement the right surface.

Chair and table frames have not just functionally a supporting role; they are also an important design feature. Chromed surfaces are distinguished by a timeless, elegant optics and its particular contract suitability. They are robust and easy to clean. In contrast polished aluminium appears very elegant and matches modern, reduced architecture perfectly. Powder coated metal surfaces score especially with a particular scratch-resistant surface which has a warmer haptic. Thanks to the various design elements there is the matching surface available for each application.

Verchromt | Chromé | Chromed



chrom
chromé
chrome

Poliert | Poli | Polished



aluminium poliert
aluminium poli
polished aluminium

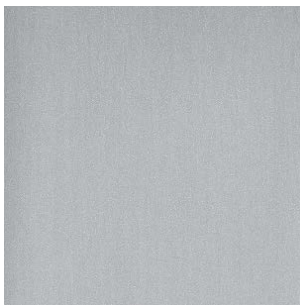
Beschichtet | Epoxy | Powder-coated



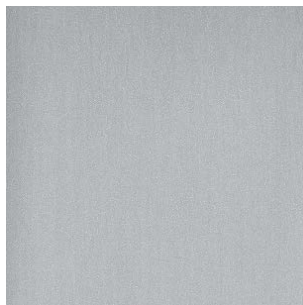
schwarz . RAL 9005 FS matt
noir . RAL 9005 FS mat
black . RAL 9005 FS matt



weiß . RAL 9016 FS matt
blanc . RAL 9016 FS mat
white . RAL 9016 FS matt



aluminium . RAL 9006 F
gris alu . RAL 9006 F
aluminium silver . RAL 9006 F



alu matt . RAL 9006 B
aluminium mat . RAL 9006 B
alu matt . RAL 9006 B



lava . RAL 7021 FS matt
lava . RAL 7021 FS mat
lava . RAL 7021 FS matt



anthrazit-metallic . DB 703
anthracite métallisé . DB 703
anthracite-metallic . DB 703

Erläuterung:

FS matt = Feinstruktur matt
F = Feinstruktur, seidenglanz
B = ohne Struktur, matt

Légende :

FS mat = Structure fine mate
F = Structure fine, aspect satiné
B = Sans structure, mat

Abbreviations:

FS matt = finely structured, matt
F = finely structured, satin sheen
B = no structure, matt



ray 9252/A

Gestell beschichtet in lava
Piétement époxy lava
Frame coated lava



pheno 1076/A

Gestell beschichtet in weiß
Piétement époxy blanc
Frame coated white



hero 4604-60

Gestell verchromt
Piétement chromé
Frame chromed



finasoft 6722/A

Gestell und Armlehnen
Aluminium poliert
Piétement et accoudoir
Aluminium poli
Polished aluminium frame and armrests

Materialien	Matériaux	Materials
Verchromt Verchromung als Glanzverchromung ca. 15–25 µm. Gestell vor Verchromung mit entsprechenden Reinigungs-, Entfettungs- und Spülvorgängen behandelt und mehrstufig vernickelt.	Chromé Procédé de chromage en finition brillant environ 15–25 µm. Avant le chromage, le piétement est soumis à des procédés de nettoyage, dégraissage, rincage ainsi que différentes étapes de nickelage.	Chromed Bright chrome plating, approximately 15–25 µm. Frame undergoes multiple cleaning, degreasing and rinsing steps, as well as being plated with multiple layers of nickel plating, prior to chrome plating.
Beschichtet Besonders kratzfeste duroplastische Pulverbeschichtung mit ca. 80–100 µm Schichtdicke. Bei RAL 9006F zusätzliche Klarlackschicht für höhere Abriebbeständigkeit mit ca. 70–80 µm Gitterschichtdicke nach DIN EN ISO 2409 mit Kennwert 0.	Epoxy Pulvérisation époxy duroplastique résistant particulièrement aux rayures environ 80–100 µm d'épaisseur. La finition RAL 9006F est recouverte d'un couche supplémentaire de vernis transparent d'environ 70–80 µm pour une plus meilleure résistance à l'usure. Conforme à la norme DIN EN ISO 2409 classement 0.	Powder-coated Highly scratch-resistant thermoset powder coating, approximately 80–100 µm coating thickness. In the case of RAL 9006F, additional clear varnish layer for increase abrasion resistance with a coating thickness of 70–80 µm established by cross cut testing performed in accordance with standard DIN EN ISO 2409 (with a characteristic value of 0).
Aluminium Hochwertiger Aluminium–Druckguss, glanzpoliert	Aluminium Fonte d'aluminium de haute qualité, polie	Aluminium High-quality die cast aluminium, highly polished
Allgemein Fertigung gemäß Qualitätsmanagement nach DIN EN ISO 9001:2008 und Umweltmanagement nach DIN EN ISO 14001:2004. Alle verwendeten Materialien können sortenrein getrennt und recycelt werden.	Généralités Qualité de fabrication certifiée DIN EN ISO 9001:2008 et management environnemental DIN EN ISO 14001:2004. Tous les matériaux utilisés peuvent intégrer le tri sélectif et sont recyclables.	Generally Manufacturing quality: DIN EN ISO 9001:2008 certified. Environmental standard: DIN EN ISO 14001:2004 certified. All materials used can be sorted by component type and recycled.