

brunner ::

Inspiration 1

Field . Plot . Remix 2

Stoffgruppe 2 Tissu groupe 2 Fabric category 2

kvadrat



Remix 2
612



Remix 2
113



Remix 2
252



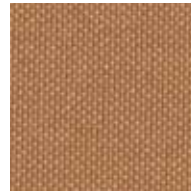
Field 432



Plot 623



Plot 633



Plot 443



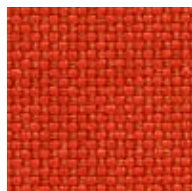
Remix 2
422



Plot 613



Remix 2
632



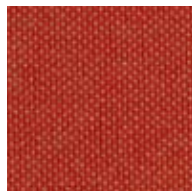
Field 662



Remix 2 443
bremen 2/2443



Remix 2
653



Plot 563



Remix 2 543
bremen 2/2442



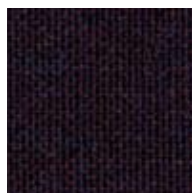
Remix 2
643



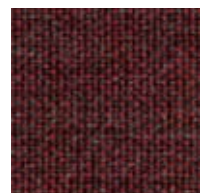
Plot 673



Remix 2
682



Remix 2
692



Remix 2
662

Field Stoffgruppe 2 Tissu groupe 2 Fabric category 2

Plot Stoffgruppe 2 Tissu groupe 2 Fabric category 2

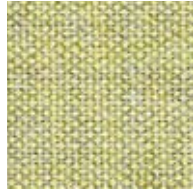
Remix 2 (bisher bremen) Stoffgruppe 2 Tissu groupe 2 Fabric category 2



Remix 2
223



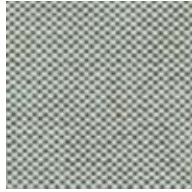
Remix 2
242



Remix 2
923



Remix 2
912



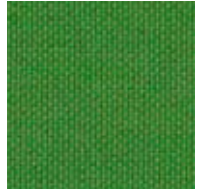
Plot 813



Plot 843



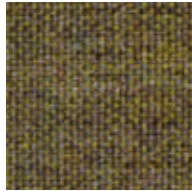
Remix 2 933
bremen 2/2460



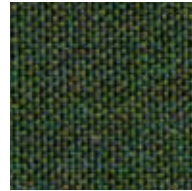
Plot 833



Remix 2
412



Remix 2
962



Remix 2
982



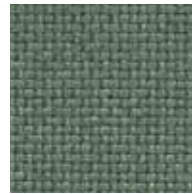
Field 982



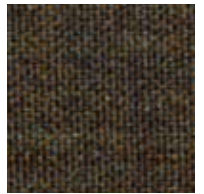
Field 252



Remix 2
233



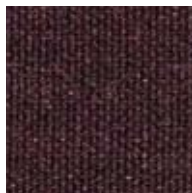
Field 972



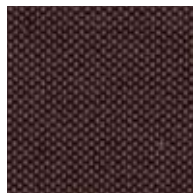
Remix 2 954
bremen 2/2469



Remix 2
362



Remix 2
373



Plot 363

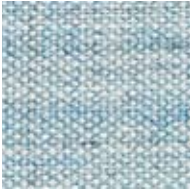


Plot 333

Field Stoffgruppe 2 Tissu groupe 2 Fabric category 2

Plot Stoffgruppe 2 Tissu groupe 2 Fabric category 2

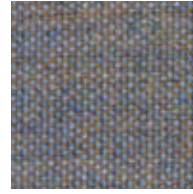
Remix 2 (bisher bremen) Stoffgruppe 2 Tissu groupe 2 Fabric category 2



Remix 2
823



Plot 713



Remix 2
722



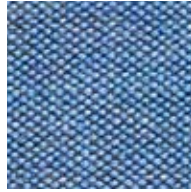
Plot 723



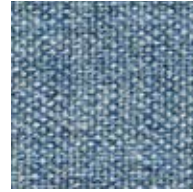
Remix 2
762



Plot 743



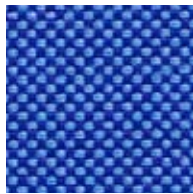
Remix 2
743



Remix 2
733



Remix 2
773



Field 762



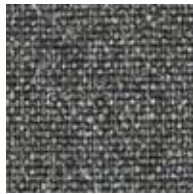
Remix 2
852



Remix 2 753
Bremen 2/2476



Plot 783



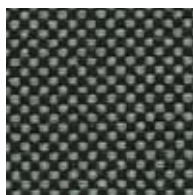
Remix 2 163
bremen 2/2497



Remix 2
143



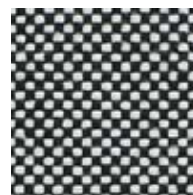
Remix 2 873
Bremen 2/2477



Field 182



Plot 143



Field 142



Field 192

Field Stoffgruppe 2 Tissu groupe 2 Fabric category 2

Plot Stoffgruppe 2 Tissu groupe 2 Fabric category 2

Remix 2 (bisher bremen) Stoffgruppe 2 Tissu groupe 2 Fabric category 2

Field Designed by Alfredo Häberli



Anwendungsbereich Büros, Hotels, Objektbereich, privater Wohnbereich. Hohe Strapazierfähigkeit.

Beschreibung 100% Trevira CS. Breite ca. 140 cm. Gewicht ca. 430 g/lfd.m. Garngefärbt. Farbunterschiede können vorkommen.

Webkante ↔

Testergebnisse Scheuerfestigkeit: Ca. 100.000 Scheuerhübe gemäß der Martindale Methode EN ISO 12947. Lichtechtheit: (ISO) 6-7. Pilling: (EN ISO) 4-5. Reibechtheit: (ISO) trocken 4-5, nass 4. Flammenschutz: DIN 4102 B1. ÖNORM B1 / Q1. SN 198 898 5.2. EN 1021-1/2. ignition source 0-1. BS 5852. ignition source 2-5. NF D 60 013. NF P 92 507 M1. UNI 9175 11M. UNI 9177 Klasse 1. US Cal. Tech. Bull. 117. FAR 25.853. IMO A.652(16). BS 5852 Crib 5.

(Kopie von Prüfungsbericht verfügbar).

Pflege Siehe ISO Pflegesymbole.

Wascheinlauf ca. 2% bei 60°C.

Domaine d'utilisation Tissu d'ameublement pour aménagement privé et public. Grande résistance.

Description

100% Trevira CS. Largeur env. 140 cm. Poids env. 430 g/ml. Teinture sur fil. Ecart de coloris possibles.

Liseré de bordure ↔

Tests Résistance à l'abrasion: Env. 100.000 révolutions selon le procédé Martindale EN ISO 12947. Résistance à la lumière: (ISO) 6-7. Boulochage: (EN ISO) 4-5. Résistance au frottement: (ISO) sec 4-5, mouillé 4. Normes au feu: NF D 60 013. NF P 92 507 M1. EN 1021-1/2. ignition source 0-1. BS 5852. ignition source 2-5. DIN 4102 B1. ÖNORM B1 / Q1. SN 198 898 5.2. UNI 9175 11M. UNI 9177 Classe 1. US Cal. Tech. Bull. 117. FAR 25.853. IMO A.652(16). BS 5852 Crib 5. (La copie du compte rendu des tests est disponible sur demande).

Entretien

Voir les symboles ISO. Rétrécissement: Env. 2% pour lavage à 60°C.

Application Offices, hotels, institutions, domestic use. Great durability.

Description 100% Trevira CS. Width app. 55 inches (140 cm). Weight app. 430 g/lin.m. Yarn-dyed. Colour differences may occur.

Selvedge ↔

Tests Abrasion: App. 100,000 rubs acc. to the Martindale method EN ISO 12947. Lightfastness: (ISO) 6-7. Pilling: (EN ISO) 4-5. Fastness to rubbing: (ISO) dry 4-5, wet 4. Flame resistance: EN 1021-1/2. ignition source 0-1. BS 5852. ignition source 2-5. DIN 4102 B1. ÖNORM B1 / Q1. SN 198 898 5.2. NF D 60 013. NF P 91 507 M1. UNI 9175 11M. UNI 9177 Class 1. US Cal. Tech. Bull. 117. FAR 25.853. IMO A.652(16). BS 5852 Crib 5.

(Copy of test report available).

Care Please see the ISO symbols. Shrinkage app. 2% when washed at 60°C.

Plot Designed by Alfredo Häberli



Anwendungsbereich Büros, Hotels, Objektbereich, privater Wohnbereich. Hohe Strapazierfähigkeit.

Beschreibung 100% Trevira CS. Breite ca. 140 cm. Gewicht ca. 400 g/lfd.m. Garngefärbt. Farbunterschiede können vorkommen.

Webkante ↓

Testergebnisse Scheuerfestigkeit: Ca. 45.000 Scheuerhübe gemäß der Martindale Methode EN ISO 12947. Lichtechtheit: (ISO) 5-7. Pilling: (EN ISO) 4-5. Reibechtheit: (ISO) trocken 4-5, nass 4. Flammenschutz: DIN 4102 B1. ÖNORM B1 / Q1. SN 198 898 5.2. EN 1021-1/2. ignition source 0-1. BS 5852. ignition source 2-5. NF D 60 013. NF P 92 507 M1. UNI 9175 11M. UNI 9177 Klasse 1. US Cal. Tech. Bull. 117. FAR 25.853. IMO A.652(16). BS 5852 Crib 5.

(Kopie von Prüfungsbericht verfügbar).

Pflege Siehe ISO Pflegesymbole.

Wascheinlauf ca. 1% bei 60°C.

Domaine d'utilisation Tissu d'ameublement pour aménagement privé et public. Grande résistance.

Description 100% Trevira CS. Largeur env. 140 cm. Poids env. 400 g/ml. Teinture sur fil. Ecart de coloris possibles.

Liseré de bordure ↓

Tests Résistance à l'abrasion: Env. 45.000 révolutions selon le procédé Martindale EN ISO 12947. Résistance à la lumière: (ISO) 5-7. Boulochage: (EN ISO) 4-5. Résistance au frottement: (ISO) sec 4-5, mouillé 4. Normes au feu: NF D 60 013. NF P 92 507 M1. EN 1021-1/2. ignition source 0-1. BS 5852. ignition source 2-5. DIN 4102 B1. ÖNORM B1 / Q1. SN 198 898 5.2. UNI 9175 11M. UNI 9177 Classe 1. US Cal. Tech. Bull. 117. FAR 25.853. IMO A.652(16). BS 5852 Crib 5. (La copie du compte rendu des tests est disponible sur demande).

Entretien Voir les symboles ISO. Rétrécissement:

Env. 1% pour lavage à 60°C.

Application Offices, hotels, institutions, domestic use. Great durability.

Description 100% Trevira CS. Width app. 55 inches (140 cm). Weight app. 400 g/lin.m. Yarn-dyed. Colour differences may occur.

Selvedge ↓

Tests Abrasion: App. 45,000 rubs acc. to the Martindale method EN ISO 12947. Lightfastness: (ISO) 5-7. Pilling: (EN ISO) 4-5. Fastness to rubbing: (ISO) dry 4-5, wet 4. Flame resistance: EN 1021-1/2. ignition source 0-1. BS 5852. ignition source 2-5. DIN 4102 B1. ÖNORM B1 / Q1. SN 198 898 5.2. NF D 60 013. NF P 91 507 M1. UNI 9175 11M. UNI 9177 Class 1. US Cal. Tech. Bull. 117. FAR 25.853. IMO A.652(16). BS 5852 Crib 5.

(Copy of test report available).

Care Please see the ISO symbols. Shrinkage app. 1% when washed at 60°C

Remix 2 Designed by Giulio Ridolfo



Anwendungsbereich Büros, Hotels, Objektbereich, privater Wohnbereich. Hohe Strapazierfähigkeit.

Beschreibung 90% Schurwolle, Kammgarn, 10% Nylon. Breite ca. 138 cm. Gewicht ca. 415 g/lfd.m. Materialgefärbt. Farbunterschiede können vorkommen.

Webkante ↔

Testergebnisse Scheuerfestigkeit: Ca. 100.000 Scheuerhübe gemäß der Martindale Methode EN ISO 12947. Lichtechtheit: (ISO) 5-7. Pilling: (EN ISO) 3-4. Reibechtheit: (ISO) trocken 4-5, nass 4. Flammschutz: EN 1021-1/2. ignition source 0-1. BS 5852. ignition source 2-3. DIN 4102 B2. ÖNORM B1/Q1. NF D 60 013. UNI 9175, 11M. US Cal. Tech. Bull. 117. AS/NZS 3837 Klasse 2. Crib 5 bei schwerentflammbarer Ausrüstung. BS 5852 Crib 5. IMO A.652(16).

(Kopie von Prüfungsbericht verfügbar).

Pflege Siehe ISO Pflegesymbole.

Domaine d'utilisation Tissu d'ameublement pour aménagement privé et public. Grande résistance.

Description 90% laine vierge, tissu peigné, 10% nylon. Largeur env. 138 cm. Poids env. 415 g/ml. Ecart de coloris possibles.

Liseré de bordure ↔

Tests Résistance à l'abrasion: Env. 100.000 révolutions selon le procédé Martindale EN ISO 12947. Résistance à la lumière: (ISO) 5-7. Boulochage: (EN ISO) 3-4. Résistance au frottement: (ISO) sec 4-5, mouillé 4. Normes au feu: EN 1021-1/2. ignition source 0-1. BS 5852. ignition source 2-3. DIN 4102 B2. ÖNORM B1/Q1. NF D 60 013. UNI 9175, 11M. US Cal. Tech. Bull. 117. AS/NZS 3837 classe 2. Crib 5 après traitement d'ignifugation et sur demande. BS 5852 Crib 5. IMO A.652(16). (La copie du compte rendu des tests est disponible sur demande).

Entretien Voir les symboles ISO.

Application Offices, hotels, institutions, domestic use. Great durability.

Description 90% new wool, worsted, 10% nylon. Width app. 54 inches (138 cm). Weight app. 415 g/lin.m. Material-dyed. Colour differences may occur.

Selvedge ↔

Tests Abrasion: App. 100,000 rubs acc. to the Martindale method EN ISO 12947. Lightfastness: (ISO) 5-7. Pilling (EN ISO) 3-4. Fastness to rubbing: (ISO) dry 4-5, wet 4. Flame resistance: EN 1021-1/2. ignition source 0-1. BS 5852. ignition source 2-3. DIN 4102 B2. ÖNORM B1/Q1. NF D 60 013. UNI 9175 11M. US Cal. Tech. Bull. 117. AS/NZS 3837 class 2. Crib 5 when flame protected. BS 5852 Crib 5. IMO A.652(16). (Copy of test report available).

Care Please see the ISO symbols.