

brunner ::

classic . paris

Stoffgruppe 6 Tissu groupe 6 Fabric category 6

paris

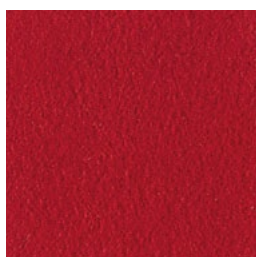
Stoffgruppe 6
Tissu groupe 6
Fabric category 6



6/5579



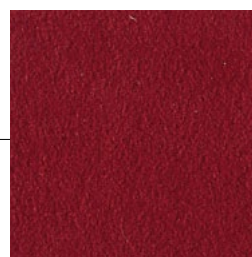
6/5542



6/5543



6/5545



6/5548



6/5549



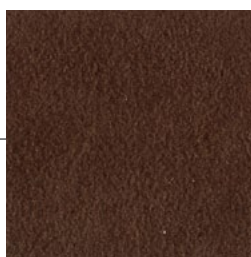
6/5562



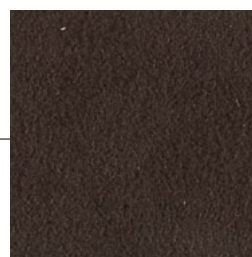
6/5564



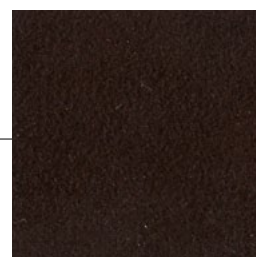
6/5582



6/5583



6/5584



6/5587

Die Farbwiedergabe ist nicht farbverbindlich.
La reproduction des couleurs n'est pas obligatoire.
The colour reproduction may vary.



6/5553



6/5552



6/5557



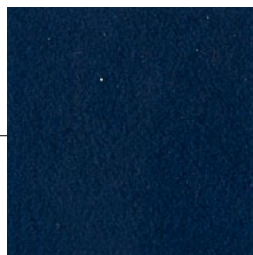
6/5559



6/5576



6/5575



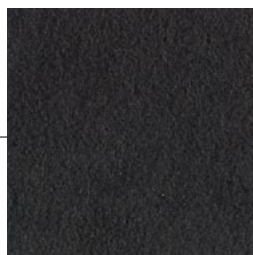
6/5578



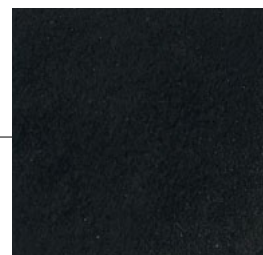
6/5579



6/5592



6/5596



6/5599

paris

Stoffgruppe 6

88% Polyester | 12% Polyurethan
Breite: 140 cm
Gewicht: ca. 385 g/lm
Scheuerfestigkeit: > 100.000
Scheuertouren Martindale (ISO 12947-2)
Feuersicherung: EN 1021-1: BS 5852 P.1 source 0., Calif. Bull. 117 Sec. E. Kann schwerentflammbar ausgerüstet werden, besteht dann u. a. : BS 5852 P1 source 0 & 1, BS 5852 P.2 crip 5, EN 1021-1&2, DIN 4102-B1/B2, IMO Ress. A652 (16) (IMO FTPC P8), IMO Ress. A653 (16) + IMO Ress. MSC 61 (67) P5 (IMO FTPC P2, P5 and Annex 2), FAR 25-853 (b+d), NFP 92503: M1 Schwerentflammbarkeit hängt von verwendetem Schaum ab.
Lichtehttheit: 5 (Skala 1–8, max. 8 – EN ISO 105-B02)
Reibechtheit: 4–5/4–5 (Skala 1–5, max. 5 – nass/trocken, EN ISO 105x12: 1995) Pilling: 5 (Skala 1–5, max. 5 EN ISO 12945-2: 2000)
Unter Vorbehalt von Änderungen und Farbunterschieden.
Reinigung:
Beachten Sie bitte die ISO-Pflegesymbole. Ca. 2% Einlaufen des Stoffes bei 60°C Wäsche. Die meisten Flecken können mit einer weichen Bürste, mit Radiergummi oder mit feinem Sandpapier entfernt werden. Oder durch Verwendung von lauwarmer Lösung aus Feinwaschmittel/Seifenspäne und Wasser. Fleckenentfernungstabelle wird auf Anforderung zugeschickt.

Tissu groupe 6

88% Polyester | 12% Polyurethan
Largeur : 140 cm
Poids : approx. 385 gr. par mètre courant
Résistance à l'abrasion : > 100.000 tours Martindale (ISO 12947-2)
Inflammabilité : EN 1021-1 : BS 5852 P.1 source 0., Calif. Bull. 117 Sec. E. Peut être ignifugé et va conformer à : BS 5852 P1 source 0 & 1, BS 5852 P. 2 crip 5, EN 1021-1&2, DIN 4102-B1/B2, IMO Ress. A652 (16) (IMO FTPC P8), IMO Ress. A653 (16) + IMO Ress. MSC 61 (67) P5 (IMO FTPC P2, P5 and Annex 2), FAR 25-853 (b+d), NFP 92503 : M1
Performance d'inflammabilité dépend de la mousse utilisée.
Solidité à la lumière : 5 (échelle 1–8, max. 8 – EN ISO 105-B02)
Solidité au frottement : 4–5/4–5 (échelle 1–5, max. 5 – mouillé/sec – EN ISO 105x12 : 1995)
Boulochage : 5 (échelle 1–5, max. 5 – EN ISO 12945-2 : 200)
Réserve faite des changements et difference de couleurs.
Nettoyage :
Voir les symboles ISO. Rétrécissement: Environ 2% lors du lavage à 60°C. La plupart des tâches peuvent être enlevées avec une brosse, une gomme ou du papier de verre fin. Sinon avec de l'eau tiède contenant une lessive neutre. Un guide antitache vous sera adressé sur demande.

Fabric category 6

88% Polyester | 12% Polyurethan
Width: 140 cm
Weight: approx. 385 g/lm
Abrasion resistance: > 100,000 rubs
Martindale (ISO 12947-2)
Flammability: EN 1021-1: BS 5852 P.1 source 0., Calif. Bull. 117 Sec. E. Can be fireproof treated to pass among others: BS 5852 P1 source 0&1, BS 5852 P. 2 crip 5, EN 1021-1&2, DIN 4102-B1/B2, IMO Ress. A652 (16) (IMO FTPC P8), IMO Ress. A653 (16) + IMO Ress. MSC 61 (67) P5 (IMO FTPC P2, P5 and Annex 2), FAR 25-853 (b+d), NFP 92503: M1
Flame retardant performance is dependent upon the foam used.
Fastness to light: 5 (Scale 1–8, max. 8 – EN ISO 105-B02)
Fastness to rubbing: 4–5/4–5 (Scale 1–5, max. 5 – wet/dry EN ISO 105x12: 1995) Pilling: 5 (Scale 1–5, max. 5 – EN ISO 12945-2: 2000)
Subject to changes and colour differences.
Cleaning:
Please see the ISO symbols.
Shrinkage app. 2% when washed at 60°C. Most stains can be removed by brushing with a suede brush, an eraser or fine sandpaper. Or use a solution of luke-warm water and a neutral detergent.
Spot and Stain Removal Guide is available on request.



Wenn schwerentflammbar ausgerüstet:
Peut être lavé à 40°C avec traitement au feu :
When back coated flame retardant:

