

brunner ::






basic . plot

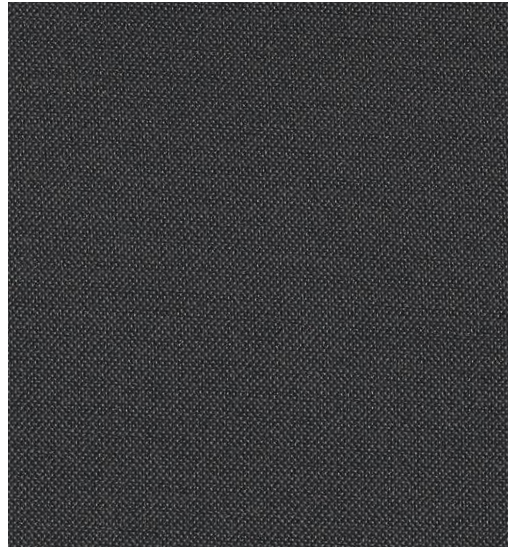
Stoffgruppe 2 Tissu groupe 2 Fabric category 2

plot

Stoffgruppe 2 Tissu groupe 2 Fabric category 2

plot level
Bezugsstoff
Tissu de revêtement
Upholstery

	rooibos		marrakesh		himalaya
 2/0843	 Level 3				
 2/0842	 Level 2		 Level 3		
 2/0886	 Level 1		 Level 2		 Level 3
 2/0887			 Level 1		 Level 2
 2/0893					 Level 1
 2/0891					
 2/0861					
 2/0862					
 2/0863					



2/0897

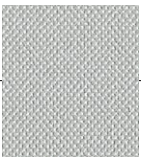
ocean



Level 3



Level 2



Level 1

cliff



Level 3



Level 2

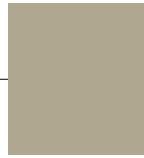


Level 1

iceland



Level 3



Level 2

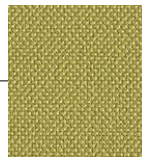


Level 1

leaves



Level 3



Level 2



Level 1

plot side

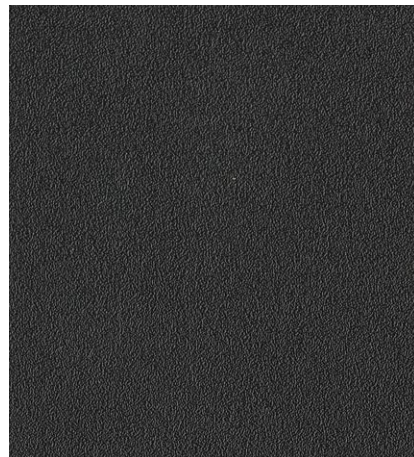
seitlicher Bezug
Revêtement latéral
Side upholstery



2/0997

plot base

Sockel
Socle
Pedestal



2/1099

glacier



2/0800 – Level 3



2/0801 – Level 2



2/0802 – Level 1

reed



2/0888 – Level 3



2/0897 – Level 2



2/0866 – Level 1

plot level

Stoffgruppe 2

100 % Vinyl / Urethane (Oberfläche) 100 % Hi-Loft 2™ Polyester (Träger)

Gewicht: 685 g/m² ± 65 g/m²
Breite: 137 cm
Stärke: ca. 1,15 mm
Scheuerfestigkeit: 300.000 Martindale
Scheuertouren (EN ISO 12947-2)
Lichtechtheit: 7 (DIN 54004)
Feuersicherung:
UNE 23.727-90 1R/M.2
DIN 4102 B2
EN 1021 Teil 1 + 2
Directive 95/28/CE
EN 71-2: 2006 + A1: 2007
NF P 92-503/M2
BS 5852 CRIB 5
ÖNORM B 3825 Gruppe 1
ÖNORM B 3800 Teil 1 Klasse Q1
Reinigung: Auf der beschichteten Seite
abwaschbar mit einem feuchten Tuch
und leichter Seifenlauge. Mit klarem
Wasser nachspülen, trocknen. Nicht mit
Alkohol oder alkoholhaltigem Reini-
gungsmittel säubern. Nicht bleichen.

Tissu groupe 2

100 % vinyle (surface) 100 % Hi-Loft 2™ polyester (trame)

Poids : 685 g/m² ± 65 g/m²
Largeur : 137 cm
Épaisseur: environ 1,15 mm
Résistance à l'abrasion : 300.000 tours
Martindale (EN ISO 12947-2)
Résistance à la lumière : 7 (DIN 54004)
Classement au feu :
UNE 23.727-90 1R/M.2
DIN 4102 B2
EN 1021 Partie 1 + 2
Directive 95/28/CE
EN 71-2: 2006 + A1: 2007
NF P 92-503/M2
BS 5852 CRIB 5
ÖNORM B 3825 Gruppe 1
ÖNORM B 3800 Teil 1 Klasse Q1
Nettoyage : Lavable sur la partie recto
avec un chiffon humide et de l'eau
savonneuse. Rincer avec de l'eau claire
puis sécher. Ne pas nettoyer avec des
produits contenant de l'alcool.

Fabric category 2

100% vinyl / urethane (surface) 100% Hi-Loft 2™ polyester (support)

Weight: 685 g/m² ± 65 g/m²
Width: 137 cm
Thickness: approx. 1.15 mm
Abrasion resistance: 300,000 cycles
Martindale (EN ISO 12947-2)
Fastness to light: 7 (DIN 54004)
Flammability:
UNE 23.727-90 1R/M.2
DIN 4102 B2
EN 1021 Part 1 + 2
Directive 95/28/CE
EN 71-2: 2006 + A1: 2007
NF P 92-503/M2
BS 5852 CRIB 5
ÖNORM B 3825 Gruppe 1
ÖNORM B 3800 Teil 1 Klasse Q1
Cleaning: Can be washed out on the
coated surface with a humid cloth and
a little soap sud. Wash out with clean
water, allow to dry. Do not use alcohol or
alcoholic detergents. Do not bleach.

plot side

Stoffgruppe 2

100% Polyester Trevira CS

Gewicht: 250 g/m² ± 5 %
Breite: 140 cm ± 2 %
Scheuerfestigkeit: 60.000 Martindale
Scheuertouren (UNI EN ISO 12947-2)
Lichtechtheit: 6 (UNI EN ISO 105-B02)
Feuersicherung: DIN 4102 B1,
NF P 92-503/M1, BS 5852 CRIB 5,
BS 7176 MH, NF D 60013 (AM 18),
EN 1021 Teil 1 + 2, IMO A 652 (16)
Reinigung: Absaugen,
Trockenschäumreinigung.

Tissu groupe 2

100% polyester Trevira CS

Poids : 250 g/m² ± 5 %
Largeur : 140 cm ± 2 %
Résistance à l'abrasion : 60.000 tours
Martindale (UNI EN ISO 12947-2)
Résistance à la lumière :
6 (UNI EN ISO 105-B02)
Classement au feu : DIN 4102 B1,
NF P 92-503/M1, BS 5852 CRIB 5,
BS 7176 MH, NF D 60013 (AM 18),
EN 1021 Partie 1 + 2, IMO A 652 (16)
Nettoyage: aspirer,
nettoyage avec mousse sèche.

Fabric category 2

100% polyester Trevira CS

Weight: 250 g/m² ± 5 %
Width: 140 cm ± 2 %
Abrasion resistance: 60,000 cycles
Martindale (UNI EN ISO 12947-2)
Fastness to light: 6 (UNI EN ISO 105-B02)
Flammability: DIN 4102 B1,
NF P 92-503/M1, BS 5852 CRIB 5,
BS 7176 MH, NF D 60013 (AM 18),
EN 1021 Part 1 + 2, IMO A 652 (16)
Cleaning: vacuum cleaning,
cleaning with dry foam.

plot base

Stoffgruppe 2

86% PVC (Oberfläche) 14% BW / PES-Gestrick (Träger)

Gewicht: 800 g/m² ± 50 g/m²
Breite: 137 – 140 cm
Stärke: ca. 1,4 mm
Scheuerfestigkeit: 50.000 Martindale
Scheuertouren (DIN EN ISO 5470-2)
Lichtechtheit: 6 (DIN 54004)
Feuersicherung:
DIN 4102 B1, EN 1021 Teil 1 + 2,
MVSS302, DIN53438 (Part 2),
BS 5852 CRIB 5, DIN 53438-2 KL,
DIN 53438-3 F1, NF P 92-503/M1
Reinigung: Auf der beschichteten Seite
abwaschbar mit einem feuchten Tuch
und leichter Seifenlauge. Mit klarem
Wasser nachspülen, trocknen. Bitte keine
Lösemittel, Chloride, Poliermittel, chem.
Reinigungsmittel oder Mittel mit Öl, Fett
und Alkohol einsetzen. Nicht bleichen.

Tissu groupe 2

86% PVC (surface) 14% laine / polyester tissé (Träger)

Poids : 800 g/m² ± 50 g/m²
Largeur : 137 – 140 cm
Épaisseur: environ 1,4 mm
Résistance à l'abrasion : 80.000 tours
Martindale (DIN EN ISO 5470-2)
Résistance à la lumière : 6 (DIN 54004)
Classement au feu :
DIN 4102 B1, EN 1021 teil 1 + 2,
MVSS302, DIN53438 (Part 2),
BS 5852 CRIB 5, DIN 53438-2 KL,
DIN 53438-3 F1, NF P 92-503/M1
Nettoyage: Lavable sur la partie recto
avec un chiffon humide et de l'eau
savonneuse. Rincer avec de l'eau claire
puis sécher. Ne pas utiliser de détachant,
chlore, produit de polissage ou nettoyant
chimique ni produit contenant de l'huile,
matière grasse ou alcool.

Fabric category 2

86% PVC (surface) 14% BW / PES-knitted fabric (support)

Weight: 800 g/m² ± 50 g/m²
Width: 137 – 140 cm
Thickness: approx. 1.4 mm
Abrasion resistance: 50,000 cycles
Martindale (DIN EN ISO 5470-2)
Fastness to light: 6 (DIN 54004)
Flammability: DIN 4102 B1,
EN 1021 teil 1 + 2, MVSS302,
DIN53438 (Part 2), BS 5852 CRIB 5,
DIN 53438-2 KL, DIN 53438-3 F1,
NF P 92-503/M1
Cleaning: Can be washed out on the
coated surface with a humid cloth and a
little soap sud. Wash out with clean water,
allow to dry. Do not use any dissolver,
chloride, polishing agents, chemical
detergents or detergents containing oil,
fat or alcohol. Do not bleach.