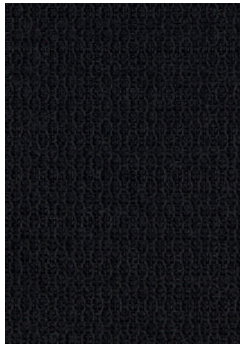
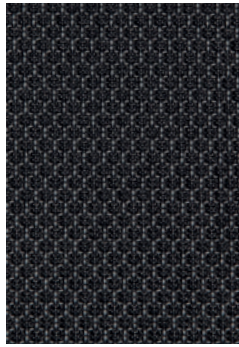


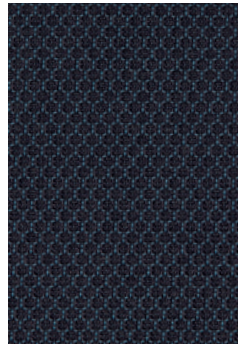
STRONG



STO099
STE099 (ESD)[Ⓐ]



STO091
STE091 (ESD)[Ⓐ]



STO050

STRONG



Zusammensetzung
Composition
Composition
Samenstelling
72 % Cradura (PA)
16 % Certified virgin wool (WV)
12 % Redesigned Lenzing FR™



Breite
Width
Largeur
Breedte
141 cm



Gewicht
Weight
Poids
Gewicht
437 g/m



Scheuerverhalten
Abrasion resistance
Résistance à l'abrasion
Slijtvastheid
Martindale
EN ISO 12947-2
500'000 cycles



Pilling
Pilling
Boulochage
Pilling
EN ISO 12945-2
Grade 4



Reibechtheit
Fastness to rubbing
Résistance au frottement
Wrijftechtheid
EN ISO 105-X12
Dry/wet: grade 4-5 / 4-5



Lichtechtheit
Fastness to light
Solidité à la lumière
Lichtechtheid
EN ISO 105-B02
6-7



Brandverhalten
Flammability
Réaction au feu
Brandwerendheid
EN 1021 Part 1+2
BS 5852 Part 0+1
IMO Resolution MSC 307 (88);
Annex 1, part 8
UNI 9175, Classe UNO I EMME
California TB 117, Class 1



Schweissechtheit
Fastness to perspiration
Transpiration
Transpiratie
EN ISO 105-E04
Alkaline, Score 5
Acid, Score 5

Ⓐ Diese Farben in antistatischer Ausführung sind nicht Cradle to Cradle zertifiziert
These colours in an antistatic version are not Cradle to Cradle certified
Ces coloris dans la version antistatique ne sont pas certifié Cradle to Cradle
Deze kleuren in antistatische uitvoering zijn niet Cradle to Cradle gecertificeerd

Änderungen und Farbabweichungen vorbehalten
Subject to modifications and colour variations
Sous réserve de modifications et de différences de couleur
Wijzigingen en kleurafwijkingen voorbehouden

