

Xtreme

camira



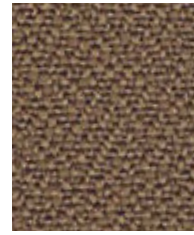
Adobo
YS165



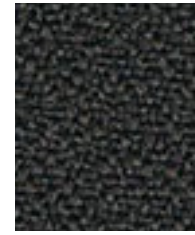
Aruba
YS108



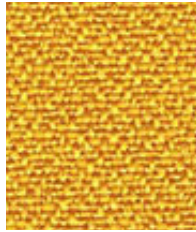
Sandstorm
YS071



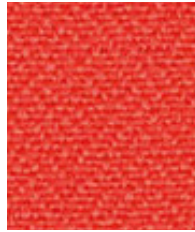
Nougat
YS091



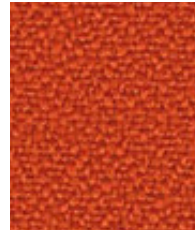
Sombrero
YS046



Solano
YS072



Tortuga
YS168



Lobster
YS076



Belize
YS105



Panama
YS079



Diablo
YS101



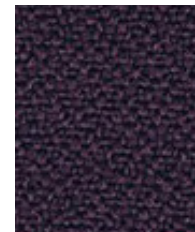
Tokara
YS136



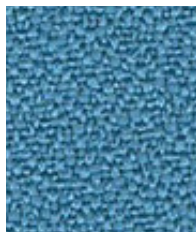
Tobago
YA030



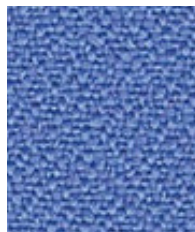
Bridgetown
YS102



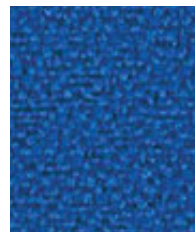
Tarot
YS084



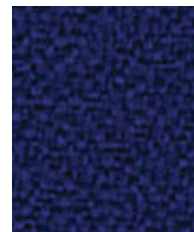
Parasol
YS073



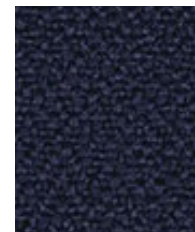
Bluebell
YS097



Honeymoon
YS035



Ocean
YS100



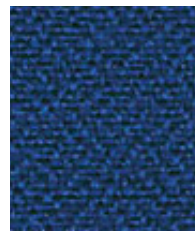
Cayman
YS024



Steel
YS095



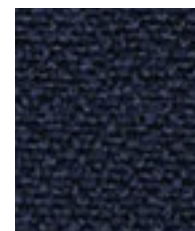
Martinique
YS004



Scuba
YS082

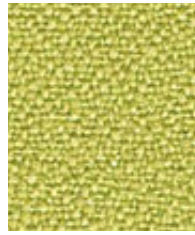


Curacao
YS005

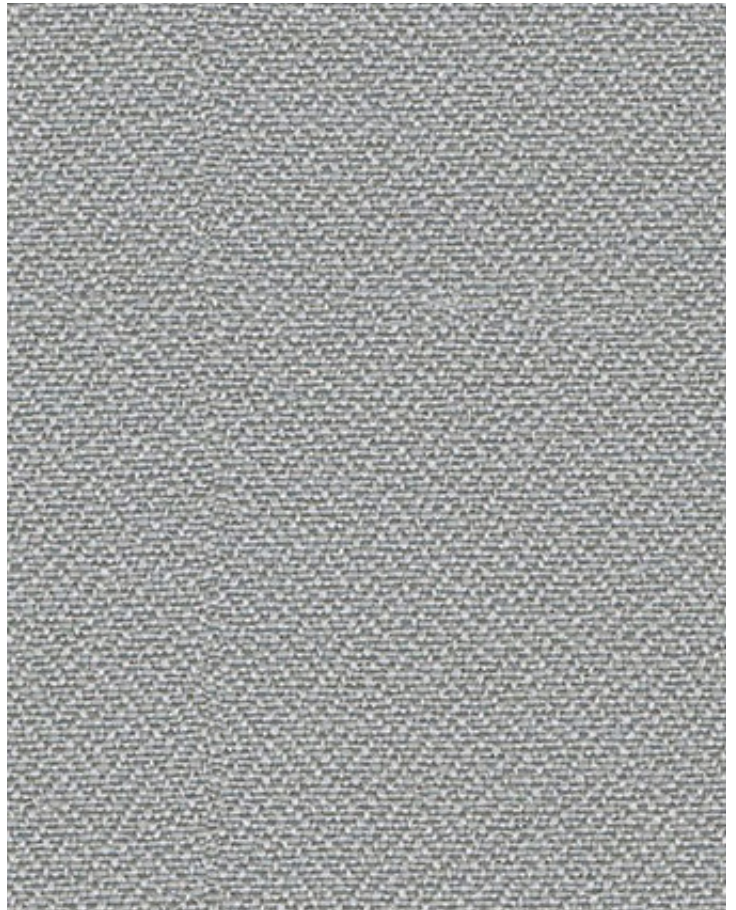


Costa
YS026

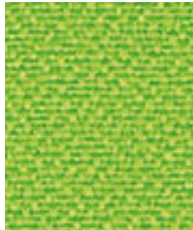
Photographic fabric scans are not colour accurate. Always request actual fabric samples before ordering.



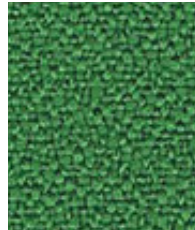
Apple
YS096



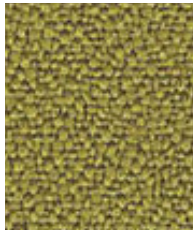
Slip
YS094



Madura
YS156



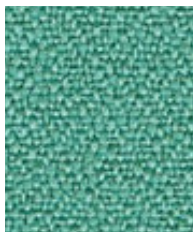
Lombok
YS159



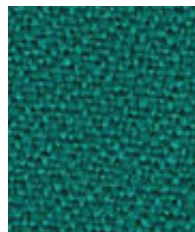
Appledore
YS077



Taboo
YS045



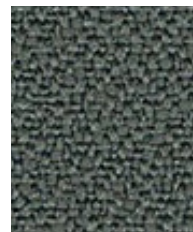
Campeche
YS074



Tonga
YS160



Windjammer
YS047



Krabi
YS141



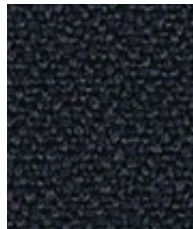
Blizzard
YS081



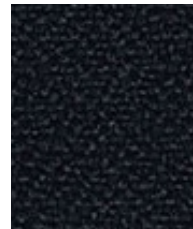
Rum
YS173



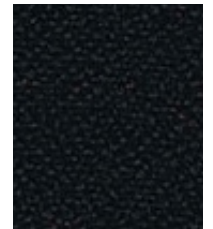
Osumi
YS171



Bonaire
YS172



Padang
YS145



Havana
YS009



Task seating

Cigarette
& MatchMedium Hazard
B1Bleach
cleanable

Washable



Environmental



Year guarantee

Xtreme is a modern crepe weave fabric made from 100% post-consumer recycled polyester, diverting waste from landfill and saving virgin raw materials. Its stretch properties, coupled with high flame retardancy, durability and non-pilling properties make Xtreme an ever popular fabric for task seating.



Technical information

UK

Industry Application
Contract

Composition
100% post-consumer recycled polyester

Environment
Certified to the EU Ecolabel
Certified to OEKO-TEX® Standard 100
Certified to Indoor Advantage™ Gold
Made from 100% recycled polyester
Non metallic dyestuffs

Width
140 cm minimum

Weight
310 g/m² ±5% (434 g/lin.m ±5%)

Abrasion Resistance*
Heavy duty / 10 year guarantee
Independently certified to ≥100,000
Martindale cycles

Flammability
EN 1021 - 1 (cigarette)
EN 1021 - 2 (match)
BS 7176 Low Hazard
BS 5852 Ignition Source 5
BS 7176 Medium Hazard
DIN 4102 B1
NF D 60-013
ONORM B 3825 & A 3800-1
(over 58 kg/m³ CMHR foam)
UNI 9175 Classe 1 IM
BS 476 Part 7 Class 1 (Adhered)
Note: Flammability performance is dependent on components used. Our certificates show what substrates have been used in our tests. For composite tests customers must ensure their complete furniture meets the necessary standards.

Light Fastness
6 (ISO 105 - B02)

Fastness to Rubbing
Wet: 4, Dry: 4 (ISO 105 - X12)

Bleach Cleanable
ISO 105 E03 colour change 4 for dilution factor 1:4 chlorine solution

Cleaning
Vacuum regularly. Wipe with a damp cloth using a proprietary upholstery shampoo/soap. For deeper cleaning use steam, bleach, alcohol or professionally dry clean. Can be washed at 60°C. Full details can be found in our cleaning and disinfection guide.

*Abrasion testing produces a wide variability of results even from the same test sample. The independent certificate of ≥100,000 cycles is available on our website or from our customer service team. Internally we also specify this product at >100,000 cycles which we believe is realistic for repeatability of testing. Please be aware that abrasion testing alone is not a reliable indicator of the actual wear performance of fabrics. We're so confident in the durability of our products that we provide a robust 10 year guarantee (full details available).

Please note that seam performance is dependent on seam construction and needle and thread type. We recommend that appropriate sewing advice be taken.

Batch to batch variations in shade may occur within commercial tolerances. We reserve the right to alter technical specifications without notice. The Unregistered Design Rights and the Copyright in all designs are the exclusive property of Camira Fabrics Limited.

D

Einsatzbereich
Büro & Objekt

Zusammensetzung
100% post-consumer recycelten Polyester

Umweltfreundlich
Nach Zertifikat EU Ecolabel
Nach Zertifikat OEKO-TEX® Standard 100
Nach Zertifikat Indoor Advantage™ Gold
Hergestellt aus 100% recycelten Polyester
Nicht schwermetallhaltige Farbstoffe

Breite
140 cm nutzbare Breite

Gewicht
310 g/m² ±5% (434 g/ldf.m ±5%)

Scheuerfestigkeit*
Schwerer Objekteinsatz /
10 Jahre Garantie
Extern zertifiziert mit ≥100,000
Scheuertouren Martindale

Feuersicherung
EN 1021 - 1 (Zigarettentest)
EN 1021 - 2 (Streichholztest)
BS 7176 Low Hazard
BS 5852 Ignition Source 5
BS 7176 Medium Hazard
DIN 4102 B1
NF D 60-013
ONORM B 3825 & A 3800-1
(mit 58 kg/m³ CMHR Schaum)
UNI 9175 Classe 1 IM
BS 476 Part 7 Class 1 (Adhered)
Bemerkung: Die Schwerentflammbarkeit hängt von den verwendeten Komponenten ab. Unsere Zertifikate zeigen auf, welche Substrate bei den Tests verwendet wurden. Bei Verbundtests muss sichergestellt sein, daß das komplette Möbel den entsprechenden Standards entspricht.

Lichtechtheit
6 (ISO 105 - B02)

Reibechtheit
Nass: 4, Trocken: 4 (ISO 105 - X12)

Chlorbleiche-Beständig
ISO 105 E03 Farbänderung 4 bei einer 1:4 verdünnten Chlor-Lösung

Reinigung
Regelmässig absaugen. Mit einem feuchten Tuch abwischen oder mit einem geeigneten Polstershampoo behandeln. Für eine Grundreinigung bitte Dampf, Chlorbleiche, Alkohol oder professionelle Trockenreinigung verwenden. Kann bei 60°C gewaschen werden. Weitere Informationen finden Sie in unserem Leitfaden zur Reinigung und Desinfektion.

*Die Scheuerfestigkeitsprüfung ergibt selbst bei gleichen Testmustern stark abweichende Ergebnisse. Das Zertifikat eines unabhängigen Prüfinstitutes über ≥100,000 Scheuertouren erhalten Sie von unserem Vertriebsdienst oder auf unserer Webseite. Intern spezifizieren wir auch dieses Produkt mit >100,000 Scheuertouren, die in der Serienfertigung als realistisch angenommen werden. Bitte nehmen Sie zur Kenntnis, dass die Scheuerfestigkeitsprüfung allein keine Aussagekraft über die Langlebigkeit eines Bezugsstoffes hat. Wir sind von der Langlebigkeit unserer Produkte überzeugt und bieten daher 10 Jahre Garantie (Details auf Anfrage). Eine optimale Nahtausreissfestigkeit hängt von der Nahtfahne, der verwendeten Nadel und dem Näh-Garn ab. Wir empfehlen daher Nähversuche durchzuführen. Handelsübliche Farbabweichungen können auftreten und berechtigen nicht zur Reklamation. Wir behalten uns die Änderung technischer Spezifikationen vor. Die registrierten und nicht registrierten Urheberrechte der Dessinierungen sind ausschliessliches Eigentum der Camira Fabrics Limited.

F

Application industrielle
Contract

Composition
100% polyester recyclé post-consumation

Écologique
Avec le certificat EU Ecolabel
Certifié à OEKO-TEX® Standard 100
Certifié à Indoor Advantage™ Gold
Fabriqué d'un polyester 100% recyclé
Teintures non métalliques

Largeur
140 cm minimum

Poids
310 g/m² ±5% (434 g/m.l ±5%)

Résistance à l'abrasion*
Usage intense / garantie 10 ans.
Certificat indépendant ≥100,000 cycles
Martindale

Flammabilité
EN 1021 - 1 (cigarette)
EN 1021 - 2 (allumette)
BS 7176 Low Hazard
BS 5852 Ignition Source 5
BS 7176 Medium Hazard
DIN 4102 B1
NF D 60-013
ONORM B 3825 & A 3800-1
(sur 58 kg/m³ CMHR mousse)
UNI 9175 Classe 1 IM
BS 476 Part 7 Class 1 (Adhered)
Notes: La performance de flammabilité dépend des composantes utilisées. Nos certificats indiquent les substrats utilisés dans nos tests. Pour les tests composites, les clients doivent s'assurer que leurs meubles complets satisfont aux normes nécessaires.

Solidité à la lumière
6 (ISO 105 - B02)

Solidité au Frottement
Mouillé: 4, Sec: 4 (ISO 105 - X12)

Mouillable au javel
ISO 105 E03 changement de couleur 4 pour le facteur de dilution 1: 4 solution de chlore

Nettoyage
Passez l'aspirateur régulièrement. Essayez avec un chiffon humide en utilisant un shampooing/savon pour tissus d'ameublement exclusif. Pour un nettoyage en profondeur, utilisez la vapeur, javel, alcool ou un nettoyage à sec professionnel. Peut être lavé à la machine, programme maximum 60°C. Vous trouverez tous les détails dans notre guide de nettoyage et de désinfection.

*Les tests de résistance à l'abrasion proposent une large variété de résultat final, parfois sur le même échantillon de tissu. Le certificat indépendant de ≥100,000 cycles est disponible sur notre site internet; vous pouvez également contacter notre Service Clients. Nous validons également – en interne – à >100,000 cycles; ce qui est, d'après nous, plus réaliste dans le but d'obtenir une continuité égale des résultats de tests. Merci de noter que l'abrasion seule ne constitue pas un indicateur de confiance dans la performance du tissu à long terme. Nous avons une confiance absolue en nos produits et leur durabilité, c'est pour cela que nous vous offrons une garantie robuste de 10 ans.

Veillez noter que la performance du joint dépend de sa construction ainsi que de l'aiguille et du type de fil utilisés. Une variation de couleurs peut provenir (commercialement tolérable). Nous réservons le droit de changer les spécifications techniques sans préavis. Les Droits de Conception non-enregistrés et les droits d'auteur de tous les motifs sont la propriétés exclusives de Camira Fabrics Limited.

ES

Aplicación Industrial
Contract

Composición
Polyester reciclado 100% post consumido

Ambiental
Certificado con EU Ecolabel
Certificado de OEKO-TEX® Standard 100
Certificado de Indoor Advantage™ Gold
Hecho de 100% de poliéster reciclado
Tintes no metálicos

Ancho
140 cm mínimo

Peso
310 g/m² ±5% (434 g/lin.m ±5%)

Resistencia a la abrasión*
Garantía de 10 años con uso intenso
independientemente del certificado de
≥100,000 Ciclos Martindale

Inflamabilidad
EN 1021 - 1 (cigarillo)
EN 1021 - 2 (cerilla)
BS 7176 Low Hazard
BS 5852 Ignition Source 5
BS 7176 Medium Hazard
DIN 4102 B1
NF D 60-013
ONORM B 3825 & A 3800-1
(con CMHR 58 kg/m³ de espuma)
UNI 9175 Classe 1 IM
BS 476 Part 7 Class 1 (Adhered)
Nota: El rendimiento de la inflamabilidad depende de los componentes usados. Nuestros certificados muestran qué substratos se han usado en nuestros tests. Para tests compuestos nuestros clientes deben asegurar si sus muebles cumplen la normativa al uso.

Solidez a la luz
6 (ISO 105 - B02)

Solidez al rozamiento
Húmedo: 4, Seco: 4 (ISO 105 - X12)

Posibilidad lavado con Lejía
ISO 105 E03 cambio color 4 para un factor de disolución 1:4 solución cloro

Limpieza
Uso aspirador regularmente. Limpiar con un trapo usando jabón y agua o producto limpieza para tapicerías. Para una limpieza más profunda usen vapor, lejía, alcohol o limpieza en seco. Se puede lavar a 60°C. Los detalles completos se encuentran en nuestra guía de limpieza y desinfección.

*Los Test de Abrasión producen unos resultados muy variables incluso con la misma muestra. El certificado de ≥100,000 ciclos Martindale está disponible en nuestra web o se puede pedir al Departamento Comercial. Internamente también certificamos este producto >100,000 ciclos, que pensamos que es lo más realista posible en este caso, con una repetición de resultados tan dispares. Tengan en cuenta que el Test de Abrasión solo no es un indicador fiable sobre el desgaste de un tejido. De hecho, estamos tan convencidos en la durabilidad de nuestros tejidos, que ofrecemos una garantía de 10 años (detalles completos disponibles).

Tenga en cuenta que el rendimiento de la costura depende de la construcción de la costura, además de la aguja y del tipo de rosca. Le recomendamos que se aconsejen para coser la costura. Las variaciones de lote a lote en la sombra se puede producir dentro de tolerancias comerciales. Nos reservamos el derecho a efectuar modificaciones técnicas sin previo aviso. Los derechos sobre los diseños no registrados y los derechos de autor en todos los diseños son propiedad exclusiva de Camira Fabrics Limited.