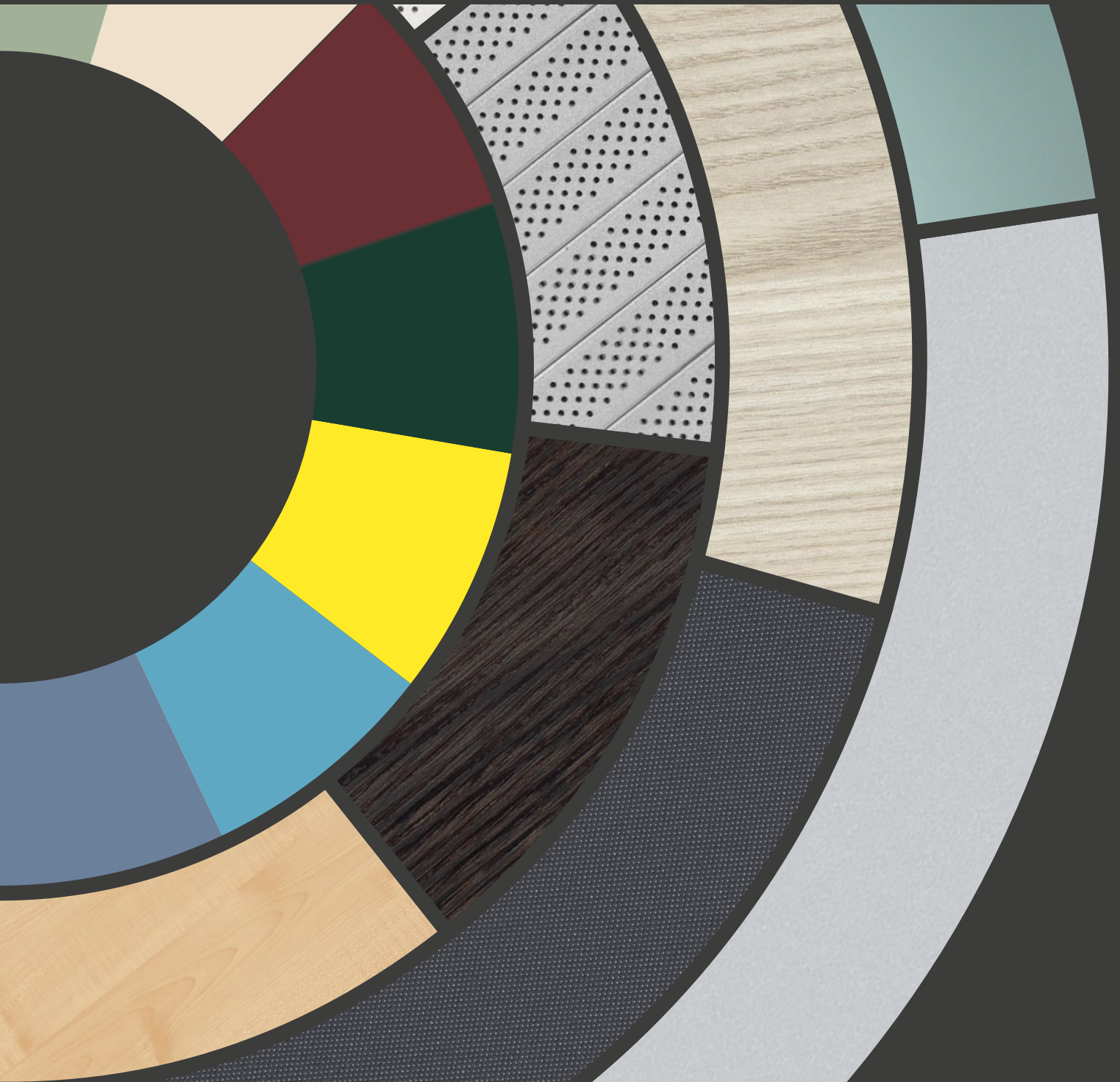


OKA Farbübersicht

Melamin/ Furnier/ MDF/ Metall/ Glas/ Stoff
Melamine/ Veener/ MDF/ Metal/ Glass/ Fabric



Ihre Farb- und Materialwahl

Colours and materials to choose from

Glas glass

Sorgt für Durchblick und veredelt Oberflächen. Etwa in der Front Ihres Empfangstresens oder einer Stauraumlösung. Setzen Sie es klar, satiniert im Alurahmen oder farbig lackiert ein.

Provides transparency while enhancing surfaces. In the front of your reception desk, for instance, or in a storage solution. Put it in scene, frosted in an aluminium frame or painted.



MDF glatt MDF smooth

Akzente setzen und Charakter zeigen: Für struktur-homogene Oberflächen bei Stauraummöbeln ist MDF das Material der Wahl. Es kann in allen Farben lackiert werden.

Create highlights and character: MDF is the material of choice for smooth-surface storage furniture. It can be painted in any colour.



Stoff fabric

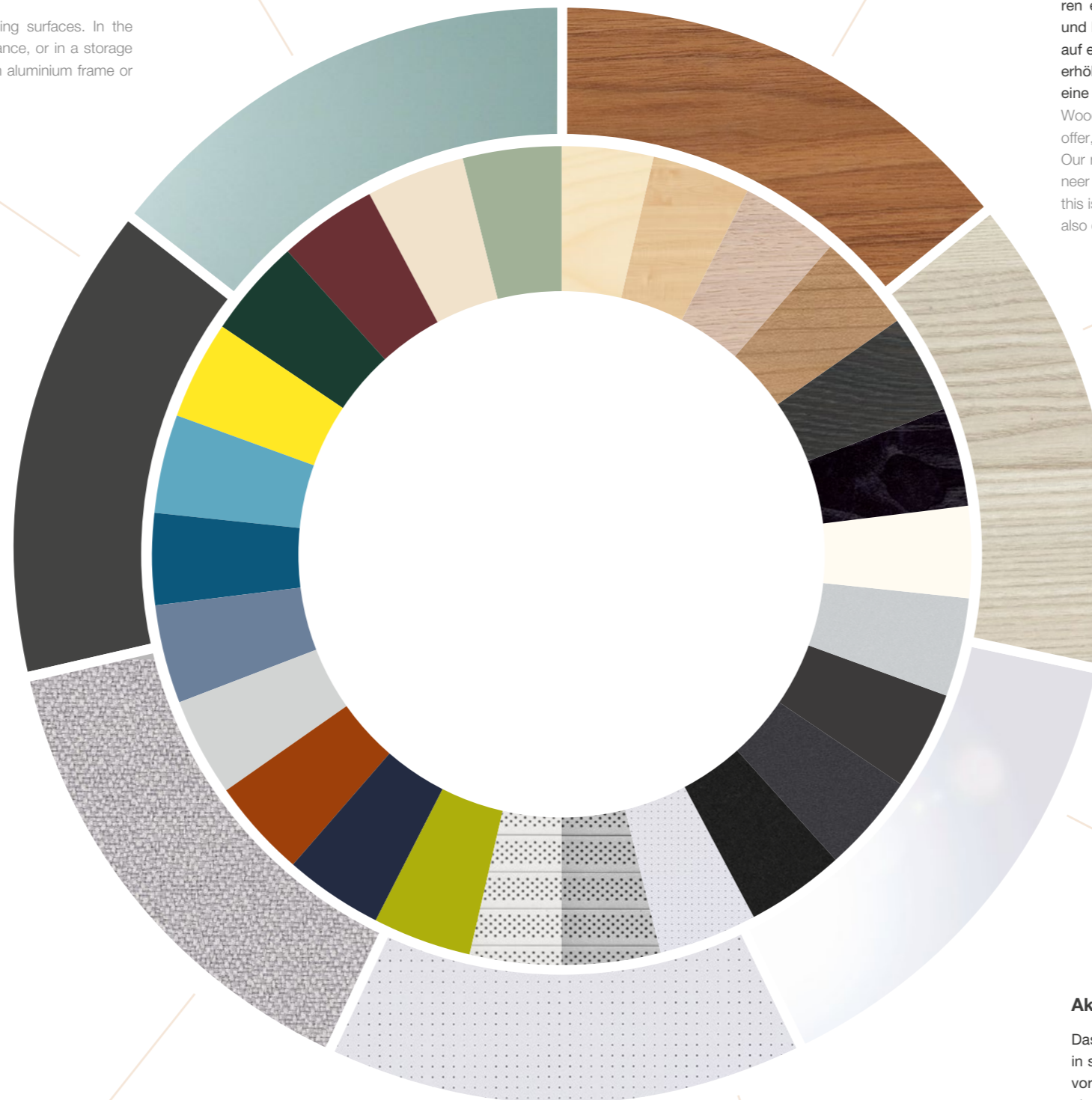
Mit unseren Partnern Camira und Gabriel bieten wir Ihnen eine Auswahl von Stoffen aus nachhaltiger Textilproduktion mit zertifizierter Umweltverträglichkeit. Textile Oberflächen eignen sich besonders für den Einsatz in Trennwänden. Akustisch wirken sie deutlich schallreduzierend. Die unterschiedlichen Stoffarten erhalten Sie in großer Farbauswahl. BLAZER: klassischer Bezugsstoff aus reiner und hochwertiger neuseeländischer Schurwolle mit filzähnlicher Textur aus verantwortungsvoller Tierhaltung. LUCIA: Synthetik-Kreppstoff für Sichtblenden, gewebt aus 100 Prozent recyceltem Polyester. Das Einsparen von Rohstoffen reduziert hier den ökologischen Fußabdruck. ATLANTIC: einfache, leichte Struktur mit dezent reflektierendem Effekt. RHYTHM: Einzigartiges, selbsttragendes Netzgewebe mit höchster feuerhemmender Leistung.

Working with partners Camira and Gabriel, we can offer you a range of fabrics from sustainable textile production with environmental accreditation. Textile surfaces are particularly suitable for use in screens and can reduce noise significantly. The different materials come in a wide range of colours. BLAZER: classical upholstery fabric made of pure new wool from New Zealand. It has a felt-like texture and is produced from responsible sheep farming. LUCIA: Synthetic crepe material for screens woven from 100% recycled polyester. The raw materials saved here reduce the ecological footprint. ATLANTIC: A plain, light texture with a slight shimmer. RHYTHM: Unique, self-supporting mesh fabric with supreme fire retardant performance.



Die abgebildeten Farben stellen einen Auszug aus unserem Sortiment dar. Druckbedingte Farbabweichungen und Farbänderungen vorbehalten. Das komplette Sortiment entnehmen Sie bitte unseren Planungsdaten. Zur Farbauswahl nutzen Sie unsere Farbmuster.

The colours shown are just some of the colours from our range. Colours may differ due to printing and changes in colours are reserved. To see the entire range available, please refer to our planning data. Use our colour samples to choose a colour.



Echtholz Furnier Real wood veneer

Holz steht für Natürlichkeit und warme Atmosphäre. Wir bieten Ihnen eine breite Palette: von weißem Ahorn und heller Eiche über Birnbaum und Nussbaum bis zu tiefschwarzer Esche oder Mooreiche. Die Verarbeitung von Echtholz Furnieren erfolgt in einem hoch-automatisiertem Prozess. Nach dem Zuschneiden und Fügen der Furnierblätter zu Flächen und dem Aufbringen der Furnierflächen auf ein Trägermaterial bildet die Oberflächenbehandlung seinen Abschluss. Sie erhöht Widerstandsfähigkeit und Haltbarkeit und sorgt nebenbei optisch für eine stärkere Kontrastierung der Furnierstruktur.

Wood creates a natural, warm atmosphere. We have a wide range of veneers on offer, from white maple and light oak, pear and walnut to dark black or bog oak. Our real wood veneers are manufactured in a highly automated process. The veneer sheets are first cut and joined, the veneer is then attached to a substrate and this is followed by surface finishing. This makes the veneer robust and durable and also creates a more striking contrast in the veneer texture.

Melamin Melamine

Vielfältig im Design und pflegeleicht. Als robustes, kratzfestes Material ist Melamin wie geschaffen für Tischplatten und Stauraummöbel. Sie erhalten es in Holz- oder Uni-Dekor.

Versatile in design and easy to clean. Melamine is a robust, scratch-proof material that is perfect for desk tops and storage furniture. It comes in wood or plain laminate.

Metall metal

Der Werkstoff für Tischbeine. In vielen Farben und in matter, glänzender oder fein strukturierter Oberfläche erhältlich ermöglicht es die raffinierte Befestigung von magnetischen Kabelführungen.

The material of choice for desk legs. Available in many colours, with a matte, glossy and finely textured surface, it can be used to cleverly attach magnetic cable ducts.

Akustik Acoustics

Das Material für Stauraummöbel und Trennwände in schallempfindlichen Räumen. Verfügt über hervorragende Schallabsorption, ist formstabil und ultraleicht. Sie erhalten es in unterschiedlichen Oberflächenstrukturen.

The material for storage furniture and screens in sound-sensitive rooms. It has outstanding sound absorption, is sdesk and extremely light. Available in different structured surfaces.

Melamin Holz-Dekor

Melamine wood-laminate



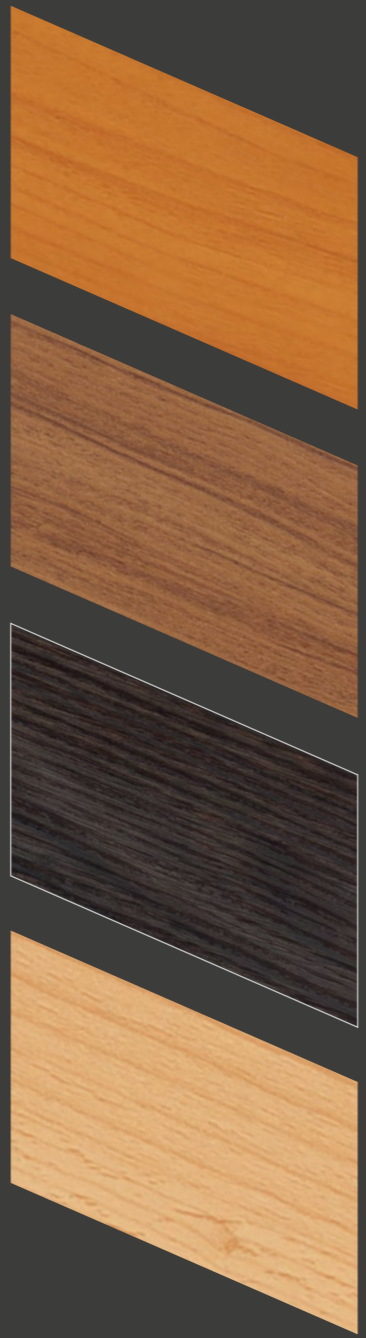
YN Esche
Cappuccino
Ash cappuccino

A9 Ahorn
Maple

LI Eiche
Lindberg
Oak Lindberg

WM Kirschbaum
Romana
Cherry romana

I6 Buche
gedämpft
Beech cushioned



C2 Kirschbaum
Cherry

C7 Nussbaum
Walnut

LD Eiche Mokka
Oak Mokka

B8 Buche
Beech

Melamin Uni-Dekor

Melamine uni-laminate



W3 Perlweiß
Perl white

A1 Lichtgrau
Light grey

B5 Sandgrau
Sand grey

LU Onyxgrau
Onyx grey

I4 Metallgrau
Metal grey



A0 Tiefschwarz
Dark black

DV Oliv
Oliv

W6 Rubinrot
Ruby Red

D0 Alusilber
Alusilver

Akzentumleimer
accent egde band

Akzentumleimer
accent egde band

Akzentumleimer
accent egde band

D6 Multiplex
Multiplex

O5 Finline
Finline

D7 Schwarz
Feinkorn
Black fine grid

Echtholz Furnier

Real wood veneer



G0 Weißer Ahorn
White maple



H6 Buche
Beach

Vollkernplatte 13mm

Compact top 13mm



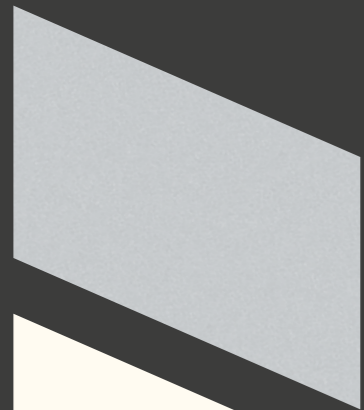
I8 Weiß
White



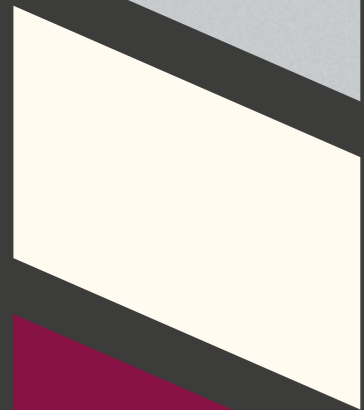
I3 Lichtgrau
Light grey

MDF glatt

MDF smooth



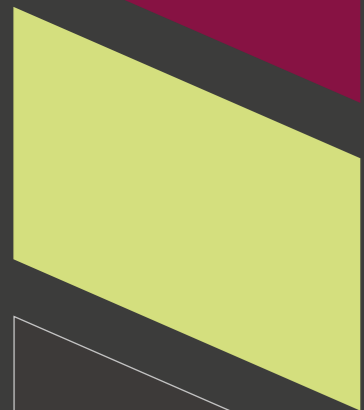
DT Silber
Silver



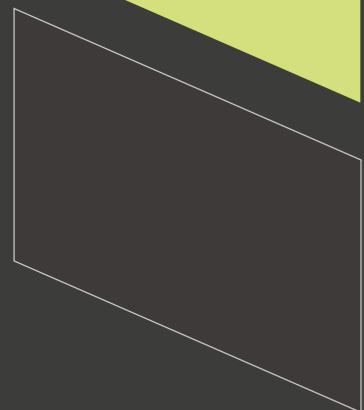
J2 Reinweiß
Pure white



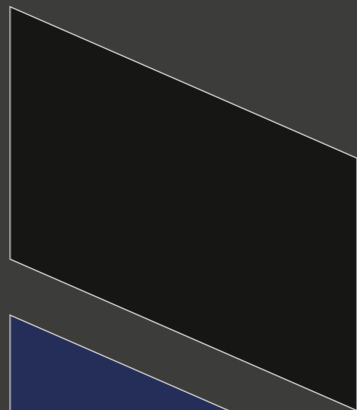
CZ Bordeaux Rot
Bordeaux red



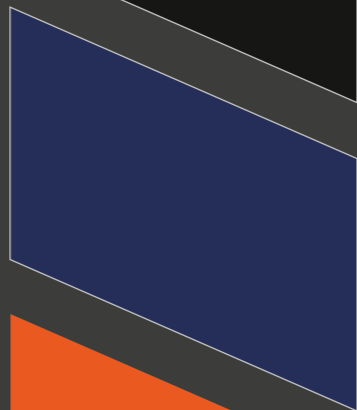
CW Citrus Grün
Citrus green



DQ Metallgrau
Metal grey



E3 Graphitschwarz
Graphite black



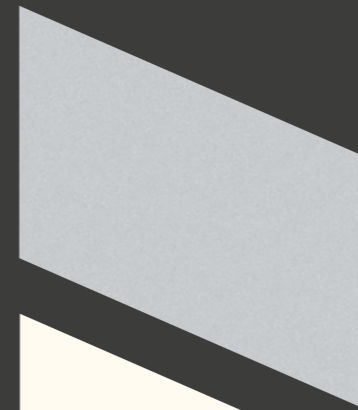
CY Indigo Blau
Indigo blue



KW nach
Kundenwunsch
to customize

Metall

Metal



D0 Alusilber
Alusilver



J2 Reinweiß
Pure white



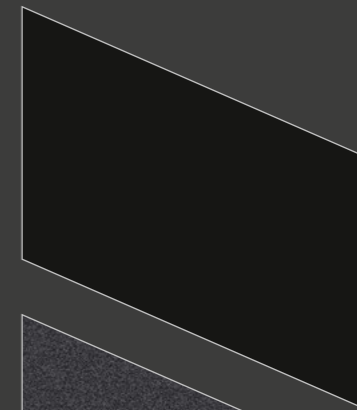
E2 Tiefschwarz
Feinstruktur
Dark black textured



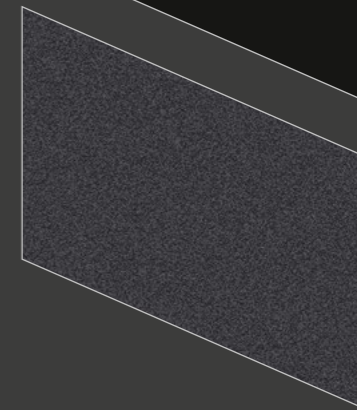
K5 Chrom
glänzend
Chrome glossy



I4 Metallgrau
Metal grey



E3 Graphitschwarz
Graphite black



E1 Anthrazit
metallic
Anthrazit metallic



Farben und Materialien colors and materials

AS62038

AS66095

A9 Ahorn
Maple

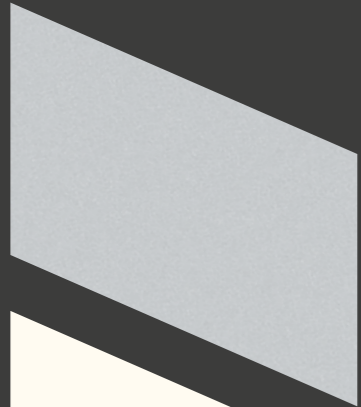


Die Verwendung gedämpfter Pastellfarben aus dem Gabriel Atlantic Stoffsortiment schafft eine aufgeschlossene Büroatmosphäre im skandinavischen Stil. Die typische Verbundenheit zur Natur schaffen Ahornholzdekore.

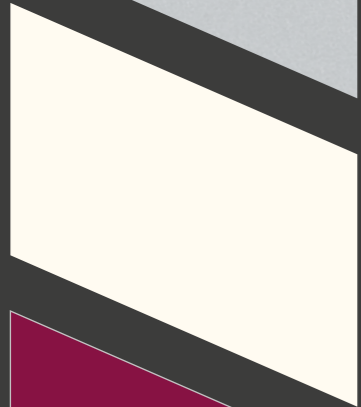
The use of muted pastel colors from the Gabriel Atlantic fabric assortment creates an open-minded office atmosphere in the Scandinavian style. The typical ties to nature are created by the use of maple wood decors.

Glas lackiert

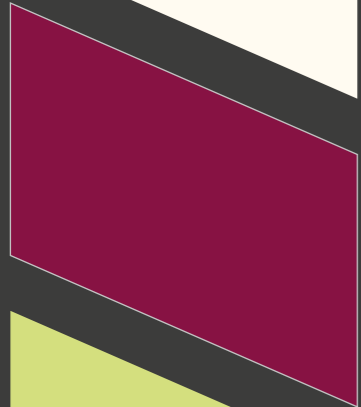
Painted glass



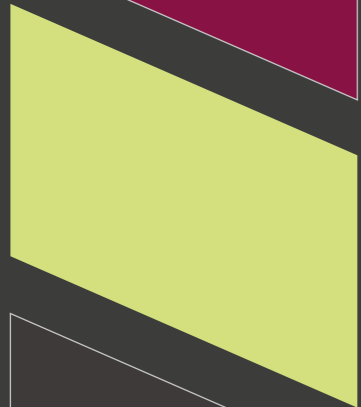
GJ Silber
Silver



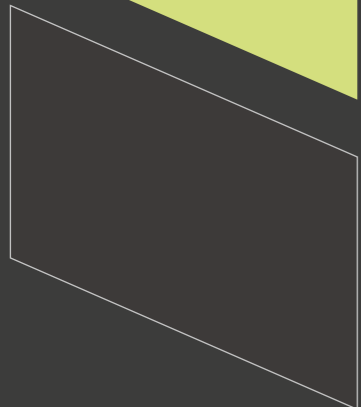
GC Reinweiß
Pure white



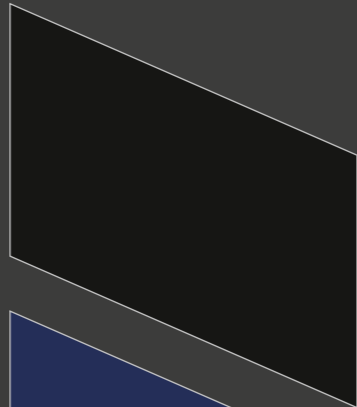
GL Bordeaux Rot
Bordeaux red



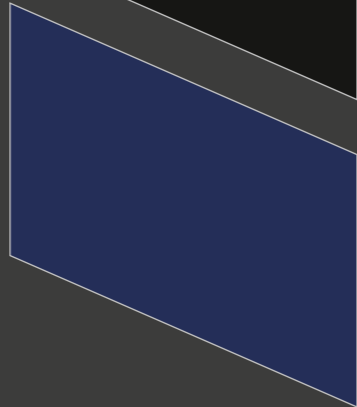
GK Citrus Grün
Citrus green



G Q Metallgrau
Metal grey



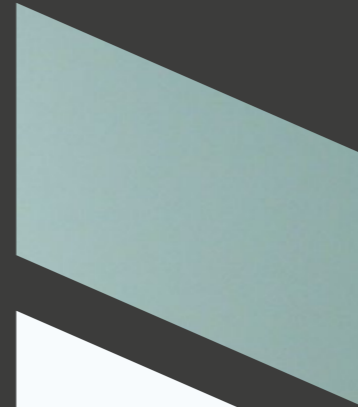
GN Graphitschwarz
Graphite black



GM Indigo Blau
Indigo blue

Glas lichtdurchlässig

Transparent glass



L2 ESG Satinato
frosted safety glass



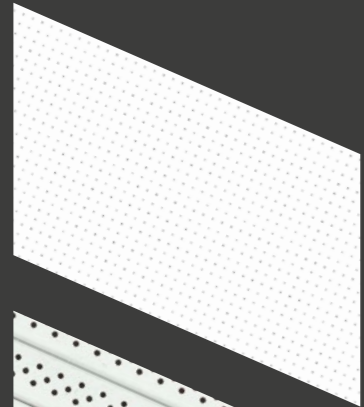
K2 Glas klar
Glass clear



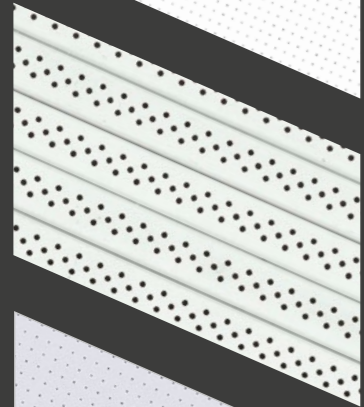
AR Glas satinato
mit Alurahmen
Glass frosted with
aluframe

Akustikmaterial

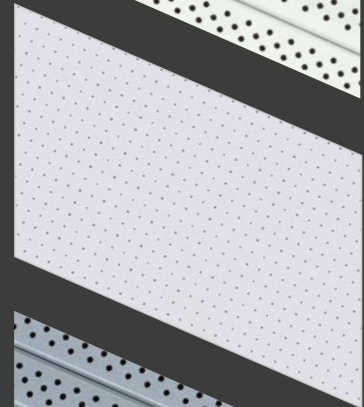
Acoustic material



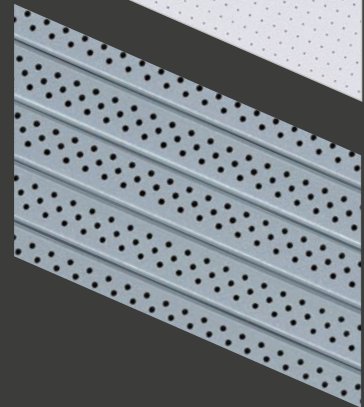
DI Weiß/Acoustic
Lightboard
MR100300
White/Acoustic
Lightboard
MR100300



DF Weiß
Rollo/Micro 15/12
White
Rollo/Micro 15/12



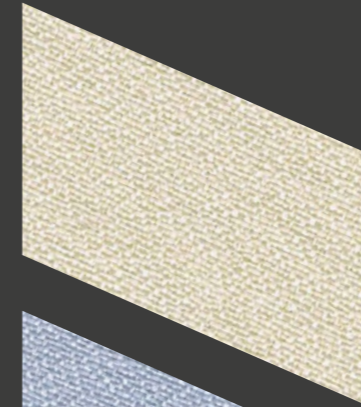
DH Alusilber/
Acoustic
Lightboard
MR100300
Alusilver/
Acoustic DI
Weiß/Acoustic
Lightboard



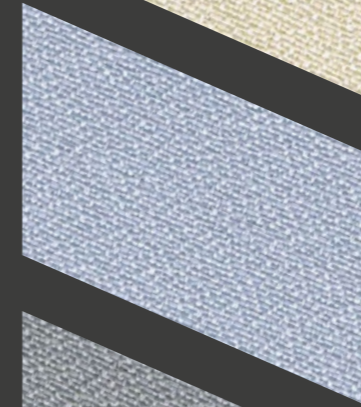
DB Alusilber Rollo/
Micro 15/12
Alusilver Rollo/
Micro 15/12

Camira Stoff Lucia

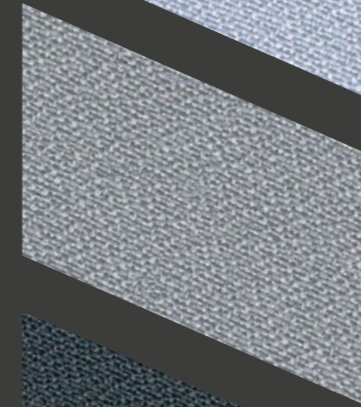
Camira Fabric Lucia



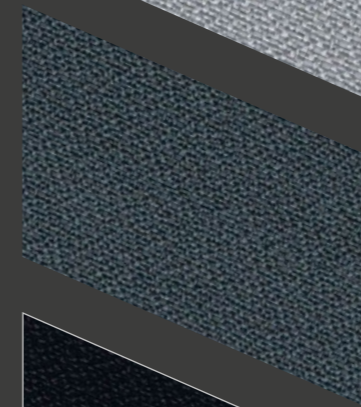
BA Oyster - YB107



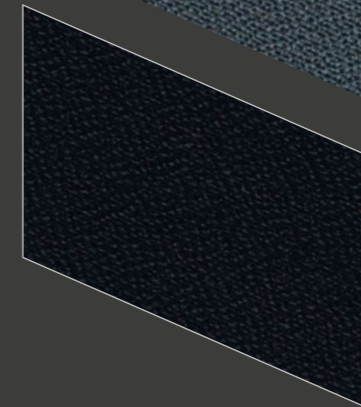
BB Rum - YB086



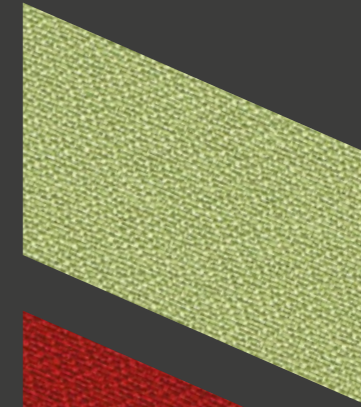
BC Slip - YB094



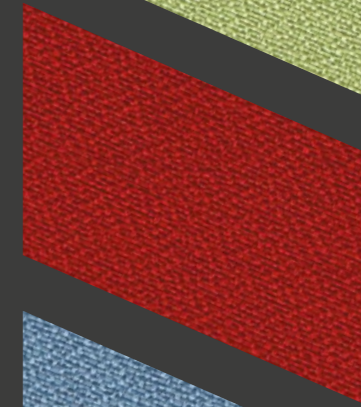
BD Paseo - YB019



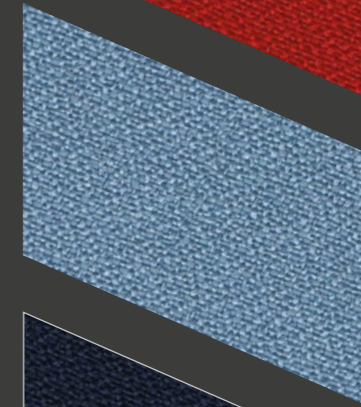
BE Havana - YB009



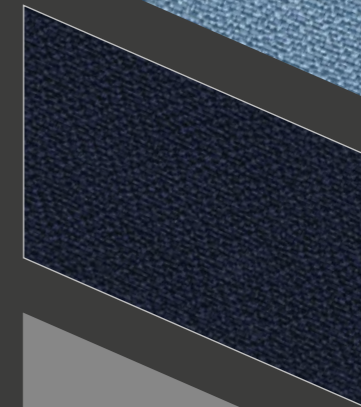
BJ Apple - YB096



BH Calypso - YB106



BL Steel - YB095



BK Costa - YB026

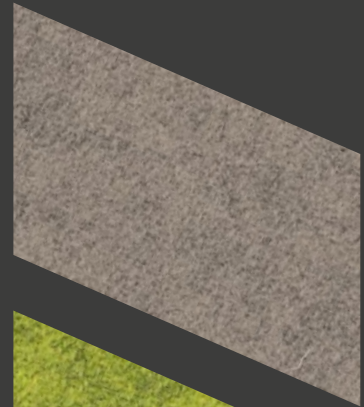


KL weitere
Stoffe nach
Kundenwunsch
other fabrics to
customize

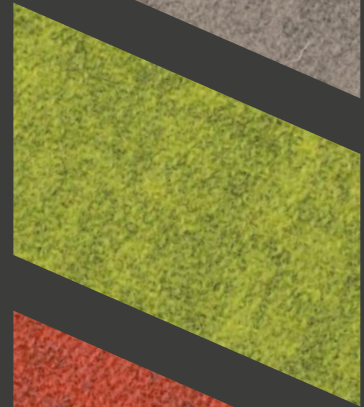
camira

Camira Stoff Blazer Lite

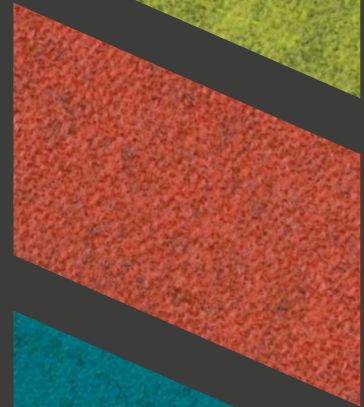
Camira Fabric Blazer Lite



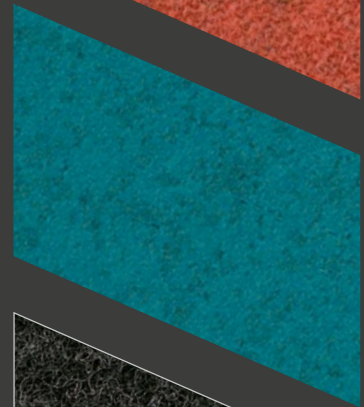
CD BL-Tender
LTH53



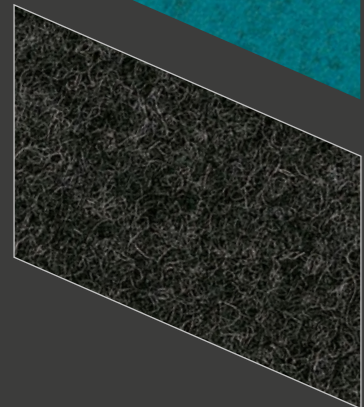
CT BL-Happy
LTH55



CU BL-Aspire
LTH52



CV BL-Balance
LTH41



CX BL-Haven
LTH40

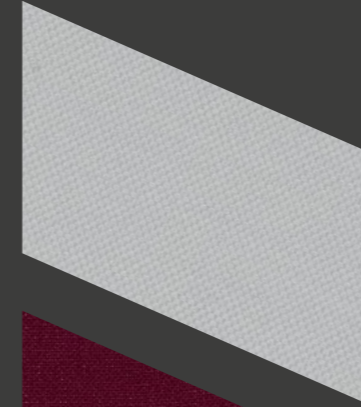


camira

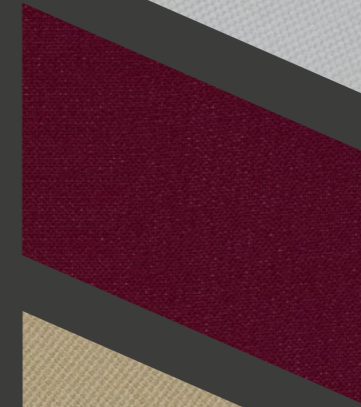
KB weitere
Stoffe nach
Kundenwunsch
other fabrics to
customize

Gabriel Stoff Atlantic Screen

Gabriel Fabric Atlantic Screen



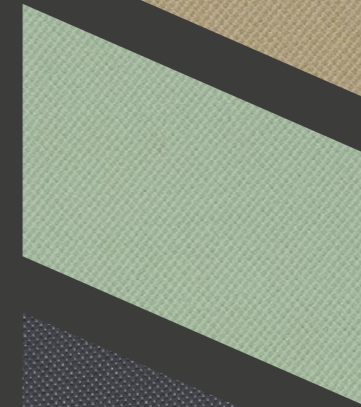
CI AS60095



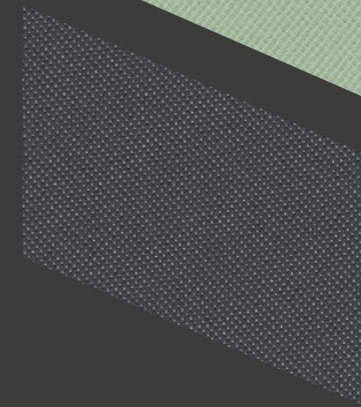
RJ AS64094



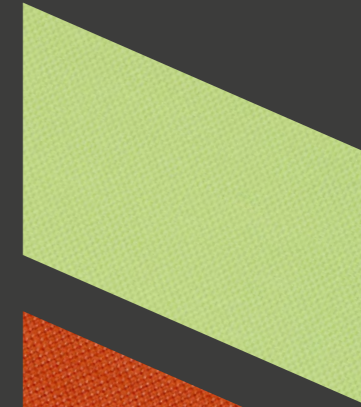
CK AS61078



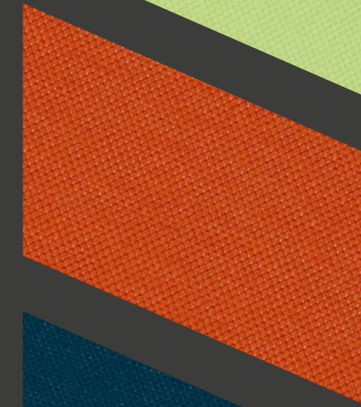
CL AS67015



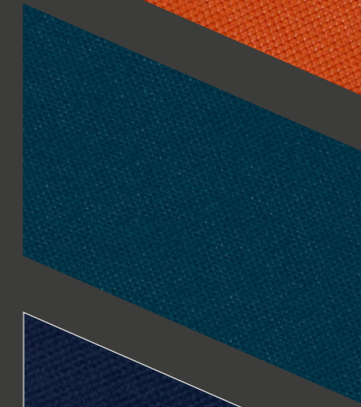
CS AS60025



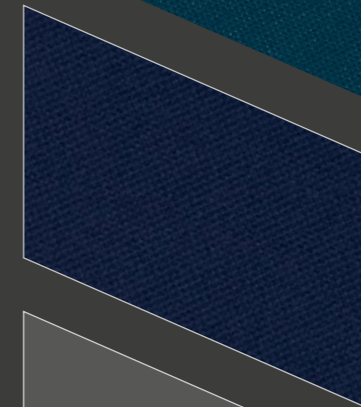
CM AS68050



CN AS63034



RO AS66057



CP AS66015

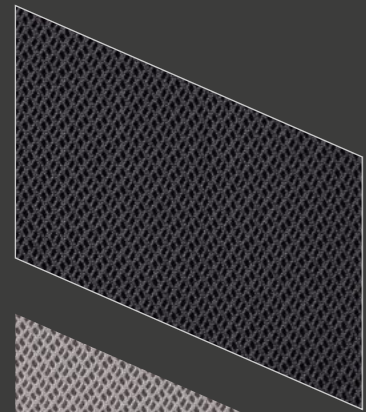


Gabriel®

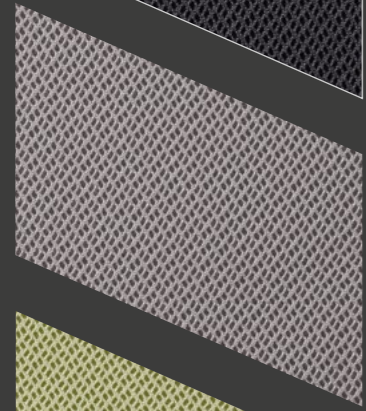
KA weitere
Stoffe nach
Kundenwunsch
other fabrics to
customize

Gabriel Stoff Rhythm

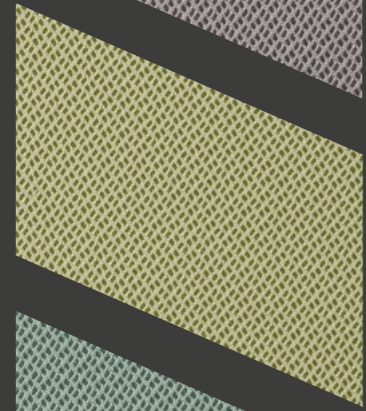
Gabriel Fabric Rhythm



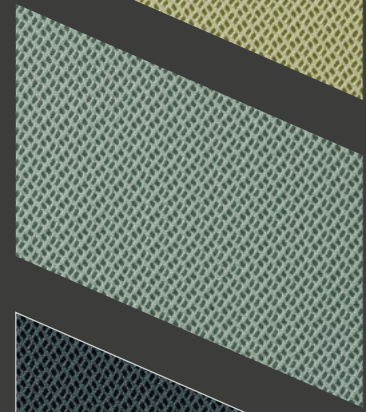
60025



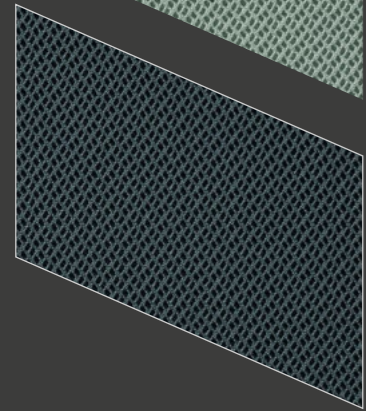
60165



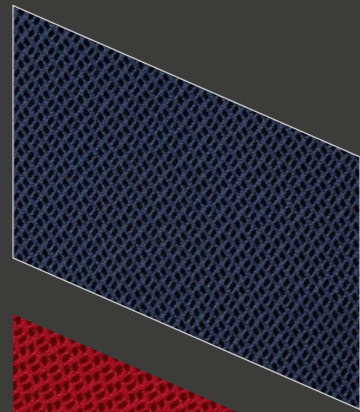
68123



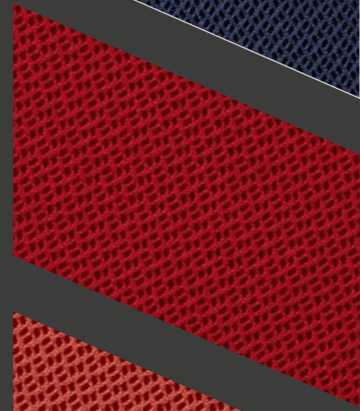
68121



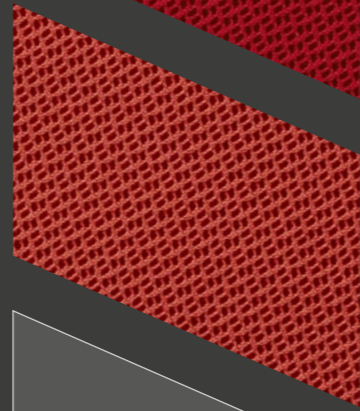
68122



66138



64089



63067



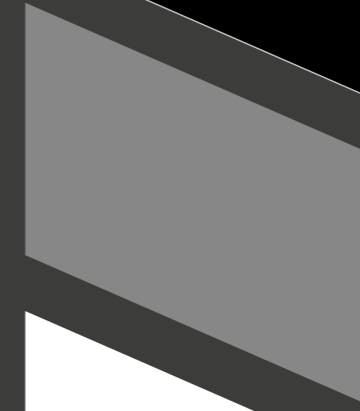
KR weitere
Stoffe nach
Kundenwunsch
other fabrics to
customize

Anti-Fingerprint-Dekore

Anti-Fingerprint-decors



Schwarz
Black



Grau
Grey



Weiß
White



Weitere
Dekore nach
Kundenwunsch
other decors to
customize

Auf Anfrage On demand

Spezielle Anti-Fingerprint-Dekore verhindern unschöne Fingerabdrücke auf der Oberfläche und verringern den Reinigungsaufwand beträchtlich. Zudem sorgt eine samtige Oberflächenbeschaffenheit für eine angenehme Haptik. Wir beraten Sie gern!

Special anti-fingerprint decors prevent unsightly fingerprints on the surface and considerably reduce the cleaning effort. In addition, a velvety surface texture ensures a pleasant feel. We will be glad to consult you.



Farben und Materialien colors and materials

CP AS66015

CN AS63034

D0 Alusilber
Alusilver



Durch den Einsatz von OKA SpaceLine in gesättigten Komplementärfarben aus dem Gabriel Atlantic Stoffsortiment wird die Zonierung der Arbeitsplätze zusätzlich unterstützt.

The use of OKA SpaceLine in saturated complementary colors from the Gabriel Atlantic fabric assortment additionally supports the zoning of the workplaces.

Griffe

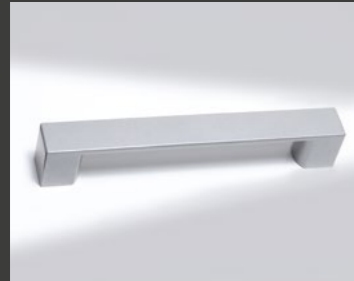
Handles



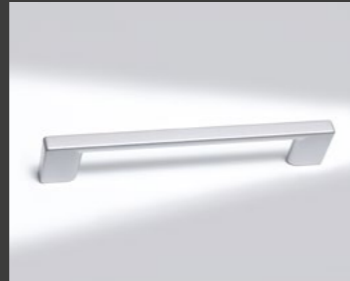
K0 Bogengriff
Bow handle



L1 Bügelgriff
Curved handle



T2 Steggriff
Bracket handle



Y3 Leistengriff quadratisch
Slat handle square



Y2 Leistengriff rund
Slat handle round



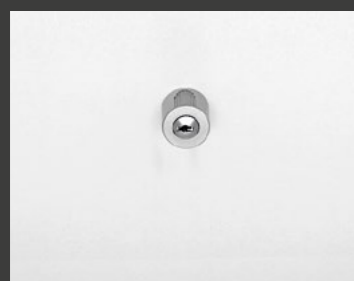
CY Line-Griff
Line handle



M0 Griffleiste
Rail grip



Y7 Muschelgriff
Scalloped handle



D1 Drehknopf
Knob handle



DN Griffleiste ModulLine
Rail grip ModulLine

Unterbauten

Substructures



D Stahlsockel
Steel base -
H7 cm



A Teleskopsockel
Telescopic base -
H7 cm



B Stahlsockel
Steel base -
H3 cm



M Gestell
Base frame -
„R60“ H 11 cm



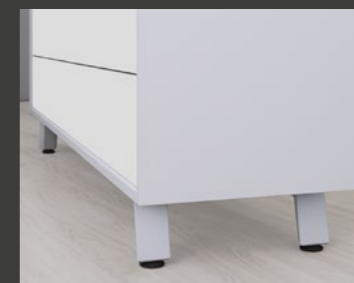
T Gestell
Base frame -
„Q50“ H 11 cm



P Gestell
Base frame -
„Europe“ H 11 cm

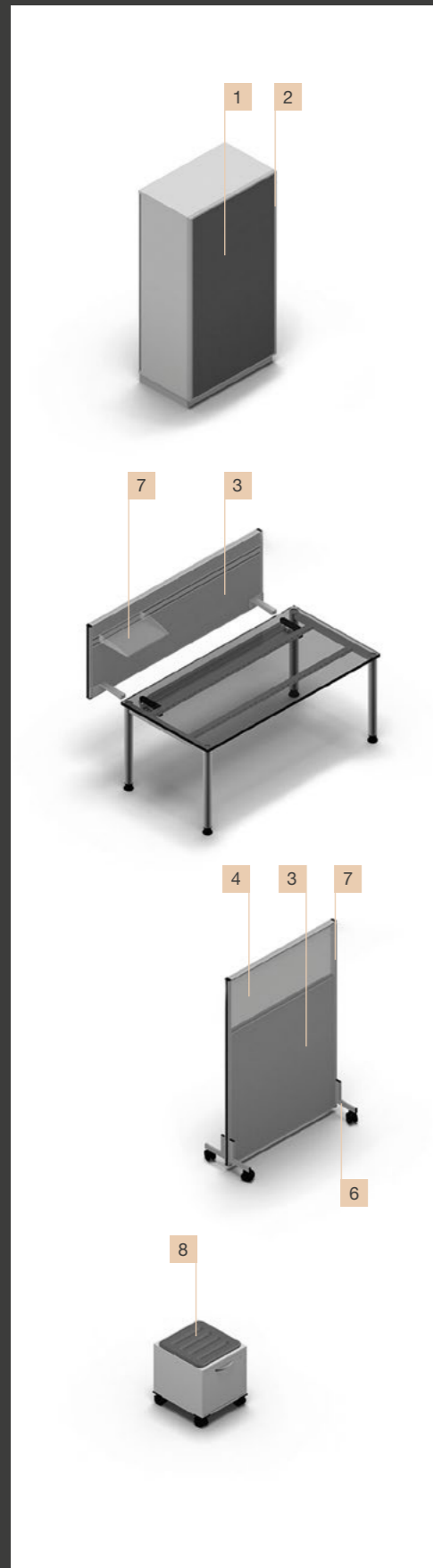


N Stellfuß
60x60 mm
Feet 60x60 mm
H 25/40 mm



HomeLine Gestell
Base frame -
H 14 cm

Farbvarianten 09/2019 Colors



1) 100% Polyester	prägelappenzugfähig		G1		G3		S1										S3										
	Metalloberfläche	Kunststoffoberfläche	Alu eloxiert	Alu eloxiert	Alu eloxiert	Alu eloxiert	Alu eloxiert	Alu eloxiert	Alu eloxiert	Alu eloxiert	Alu eloxiert	Alu eloxiert	Alu eloxiert	Alu eloxiert	Alu eloxiert	Alu eloxiert	Alu eloxiert	Alu eloxiert	Alu eloxiert	Alu eloxiert	Alu eloxiert	Alu eloxiert	Alu eloxiert	Alu eloxiert	Alu eloxiert	Alu eloxiert	Alu eloxiert
Legende	Alu Silber	Graphitschwarz	Alu eloxiert	Alu eloxiert	Alu eloxiert	Alu eloxiert	Alu eloxiert	Alu eloxiert	Alu eloxiert	Alu eloxiert	Alu eloxiert	Alu eloxiert	Alu eloxiert	Alu eloxiert	Alu eloxiert	Alu eloxiert	Alu eloxiert	Alu eloxiert	Alu eloxiert	Alu eloxiert	Alu eloxiert	Alu eloxiert	Alu eloxiert	Alu eloxiert	Alu eloxiert	Alu eloxiert	Alu eloxiert
	D0	E3	C8	Q0	6A	N4	L2	BJ	BH	BK	BE	BA	BD	BB	BC	BL	KL	CD	CT	CU	CV	CX	KB				
STAU-RAUM-RÜCKWÄNDE																											
Füllung	1																										
Rahmen	2																										
SCREENS																											
Füllung komplett oder unten	3																										
Füllung oben	4																										
Rahmen SpaceLine Desk TOP	5																										
Fussausleger / Gestelladapter Verbindungssäulen-profile	6																										
ZUBEHÖR																											
Einhängeschalen Kunststoff	7																										
Sitzauflagen	8																										

1) 100% Polyester	S1 Stoff Atlantic Screen (AS)										S1 Stoff Rhythm (RY)																
	Alu eloxiert	Alu eloxiert	Alu eloxiert	Alu eloxiert	Alu eloxiert	Alu eloxiert	Alu eloxiert	Alu eloxiert	Alu eloxiert	Alu eloxiert	Alu eloxiert	Alu eloxiert	Alu eloxiert	Alu eloxiert	Alu eloxiert	Alu eloxiert	Alu eloxiert	Alu eloxiert	Alu eloxiert	Alu eloxiert	Alu eloxiert	Alu eloxiert	Alu eloxiert	Alu eloxiert	Alu eloxiert	Alu eloxiert	Alu eloxiert
Legende	AS60005	AS64094	AS61078	AS67015	AS68050	AS63034	AS66067	AS66015	AS60025																		
	CI	RJ	CK	EU	EV	EW	RO	EP	CS	KA	RB	RC	RD	RE	RF	RG	RH	RI	KR								
STAU-RAUM-RÜCKWÄNDE																											
Füllung	1																										
Rahmen	2																										
SCREENS																											
Füllung komplett oder unten	3																										
Füllung oben	4																										
Rahmen SpaceLine Desk TOP	5																										
Fussausleger / Gestelladapter Verbindungssäulen-profile	6																										
ZUBEHÖR																											
Einhängeschalen Kunststoff	7																										
Sitzauflagen	8																										

Die angegebenen Farben und Formen stellen einen Auszug aus unserem Sortiment dar. Druckbedingte Farbabweichungen und Farbänderungen vorbehalten. Das komplette Sortiment sowie die Maße entnehmen Sie bitte unseren Planungsdaten. Zur Farbauswahl nutzen Sie bitte unsere Farbmuster.

The specified colours and shapes provide an extract from our product range. Print-related colour differences may change without notice. The complete range as well as the extent please refer to our planning data. For colour selection, please use our color samples.

OKA Produkte sind zertifiziert nach:
OKA products have been certified according to:

OKA ist zertifiziert nach:
OKA has been certified according to:



Pflegehinweise Care instructions

Reinigung mit weichen, sauberen, nicht flusenden Tüchern, Wasser und etwas handelsüblichem Allzweckreiniger oder Geschirrspülmittel. Oberflächen ohne starken Druck abwischen (kein Polieren, kein Scheuern!), dann mit trockenem Tuch nachwischen. Bei hartnäckigen Verschmutzungen Reinigungsmittel in höherer Konzentration anwenden, jedoch niemals unverdünnt! Danach unbedingt mit klarem Wasser nach- und trocken wischen. Offenporige Möbeloberflächen dürfen immer nur feucht, nicht nass behandelt werden. Auf keinen Fall Scheuermittel oder aggressive Bad- und WC-Reiniger benutzen!

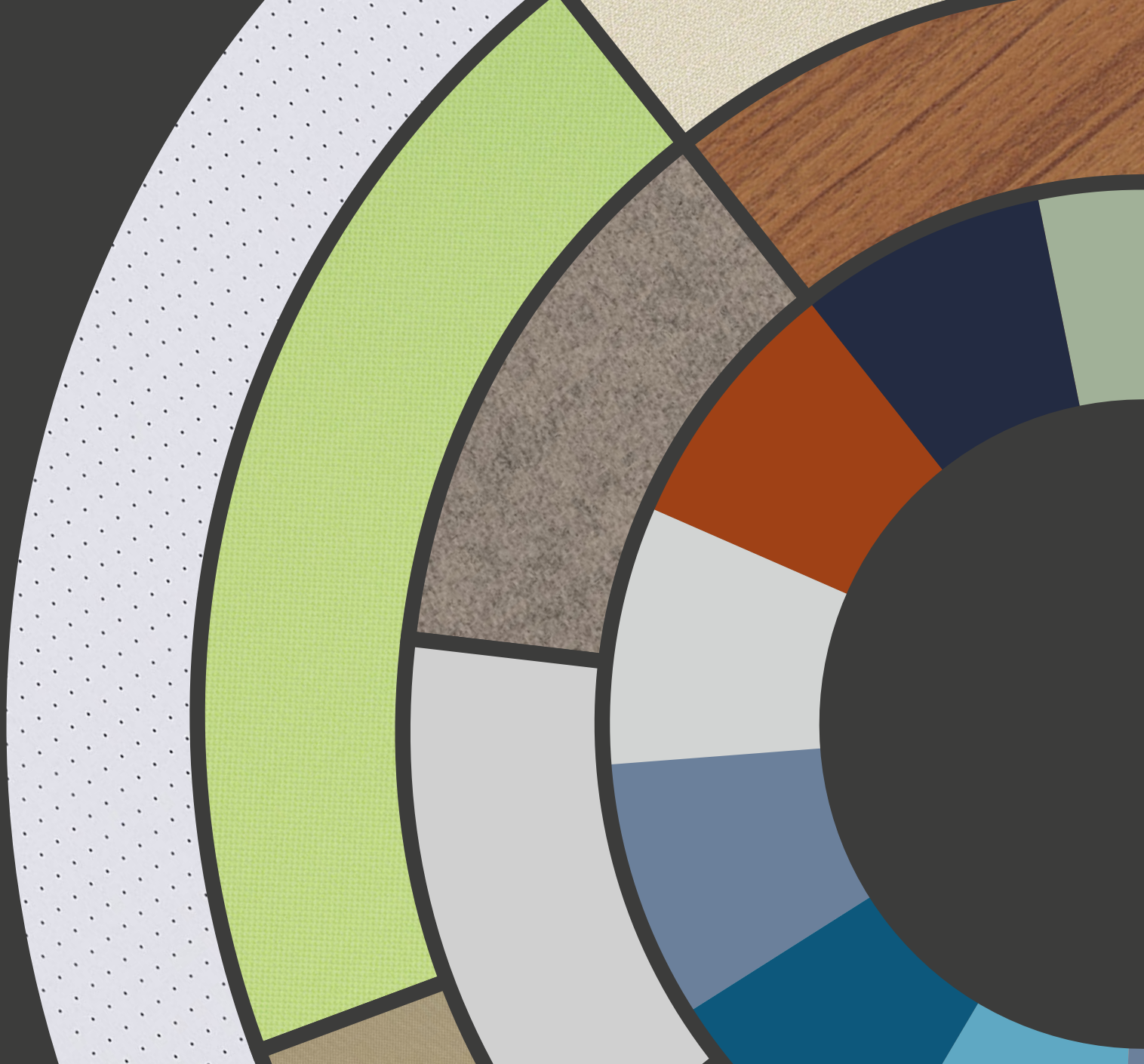
⚠️ Reinigungs- und Desinfektionsmittel dürfen weder einen zu hohen alkalischen noch sauren Wert haben (pH-Wert 6-8).

The surfaces of the furniture should only be cleaned with soft, clean and lint-free cloths and a small quantity of commercially available cleaning agents added to the water. Wipe surfaces slightly and without applying any pressure (do not polish or use abrasive agents). Re-wipe the surfaces with a dry cloth. In case of persistent soiling the cleaning agents can be used in a higher concentration, but never undiluted! Re-wipe the surfaces with clean water and dry them subsequently. Furniture surfaces with open pores must only be cleaned with a damp cloth and never be treated wet. While abrasive cleaning agents must not be used at all, the use of any aggressive cleaning agents for toilets and bathing tubs is not recommended either.

⚠️ Detergents and disinfectants must not have too high an alkaline or acidic value (pH 6-8).

Eine detaillierte Programmübersicht finden Sie hier:
You can find a detailed program overview here:





wir sind ihr büro.

OKA Büromöbel GmbH & Co. KG

Eibauer Straße 1–5, D-02727 Ebersbach-Neugersdorf, Germany

tel 0049 .3586.711-0, fax 0049 .3586.711-170

www.oka.de

Alle Rechte bei OKA Büromöbel GmbH

All rights: OKA Büromöbel GmbH

Gedruckt in Deutschland auf chlorfrei gebleichtem Papier.

Printed in Germany on chlorine-free bleached paper.

