



Bezugskollektion

Inhaltsverzeichnis



PG 1

Gravity	6/7
---------	-----

PG 2

Just	8/9
Era	10/11

PG 3

Shades	12/13
Toronto staynu	14/15
Vale	16/17
Step Melange	20/21
Step	22/23
Xtreme	24/25

PG 4

Crisp	26/27
Europost	28/29
Blazer	30/31
Maglia	32/33
Parotega	34/35

character@material



Brandschutz

Die Piktogramme zeigen welche Brandschutznorm der jeweilige Bezug erfüllt. Dadurch können jedoch noch keine Rückschlüsse auf den endgültigen Brandschutz des fertigen Möbels abgeleitet werden.

von links nach rechts: DIN EN 1021-1 (Zigarette), DIN EN 1021-2 (Streichholz), DIN 4102 B1

Der Brandschutz bei Polstermöbeln hängt von mehreren Komponenten ab, wie Polsterschaum, Interliner und Bezug, die wir im Verbund nach der DIN 66084 P-a (Papierkissentest) testen. Erst damit gewährleisten wir den größtmöglichen Brandschutz.



Vegan

Vom Kern, über die Schäume bis hin zum ausgewählten Bezug und dem Klebstoff können Sie mit SMV komplett auf tierische Materialien verzichten. In dieser Bezugskollektion haben wir für Sie Bezüge gekennzeichnet, die Sie für ein komplett veganes Möbelstück nutzen können.

Weltoffen, wertbewusst, VEGAN: drei Attribute, die SMV am Herzen liegen! Als naturverbundenes Familienunternehmen setzen wir Ostwestfalen auf vegane und nachhaltige Designmöbel.



Green Lounge

Diese Bezugstoffe zeichnen sich durch besonders gute Nachhaltigkeitsaspekte aus, z.B. durch eine hohe Recyclingfähigkeit, sortenreine Materialien oder Rohstoffersparnis. Bei Fragen zu den Recycling Eigenschaften dieser Bezugstoffe sprechen Sie uns gerne an.

Green Lounge - SMV übernimmt Verantwortung für seine Mitwelt. Unter diesem Motto leben wir bei SMV Nachhaltigkeit, sowohl ökologisch, als auch sozial. Unsere Maßnahmen reichen dabei von einer nachhaltigkeitsorientierten Produktentwicklung über sinnvolles Recycling bis hin zu einem ausführlichen betrieblichen Gesundheitsmanagement für unsere Mitarbeiter. So stellen wir uns dieser Verantwortung und gestalten Nachhaltigkeit aktiv im gesamten Unternehmen.



Healthcare-Ausführung

Unsere speziell gekennzeichneten Bezugstoffe in Healthcare-Ausführung vereinen eine Vielzahl herausragender Eigenschaften: Sie sind desinfektionsmittelbeständig, urin- und blutresistent, wasser- und schmutzabweisend sowie antibakteriell und schimmelbeständig. Dank ihrer speziellen Oberflächenstrukturen sind sie besonders hautfreundlich und gleichzeitig extrem strapazierfähig und langlebig. Perfekt geeignet für den Einsatz im medizinischen und pflegerischen Bereich.

Farbabbildungen der Bezüge

Die in dieser Übersicht abgedruckten Bezugsmuster dienen der Orientierung. Farbabweichungen können vorkommen. Wir empfehlen vor der Auftragserteilung ein Originalstoffmuster anzufordern.

Wir teilen Ihren hohen Anspruch und haben aus diesem Grund für Sie die passenden Pflege- und Reinigungsanleitungen auf unserer Homepage ausführlich zusammengestellt, die Ihnen die Langlebigkeit Ihrer Bezüge und die Garantie erhalten:

smv-gmbh.de/service/infomaterial.html

Modular. Flexibel. Stilvoll.

Produkt: M22 Sitzlandschaft



Material:

76% Polyester, 24% Post-Consumer recyceltes Polyester, Breite 140 cm, 295 g/m², ≥80.000 Martindale Scheuertouren, Lichtechtheit 6 (Skala 1-8, 8 ist die beste Note), Reibechtheit (Nass + Trocken) 4 (Skala 1-5, 5 ist die beste Note), Chlorbleiche-Beständig (ISO 105 E03 Farbänderung 4 bei einer 1:4 verdünnten Chlor-Lösung), Feuersicherung nach EN 1021-1+2 (Zigarette + Streichholz), EN 13501-1 Adhered Class B s2 d0, BS 7176 Low Hazard, Green Lounge: Oeko-Tex® 100, Indoor Advantage™ Gold, nicht schwermetallhaltige Farbstoffe

Pflegehinweise:

Regelmäßig absaugen. Mit einem feuchten Tuch abwischen oder mit einem speziellen Polsterschaum behandeln. Flecken sind sofort mit lauwarmem Wasser und einem feuchten Tuch zu beseitigen. Für eine Grundreinigung bitte Dampf, Chlorbleiche, Alkohol oder professionelle Trockenreinigung verwenden. Bei schweren Verschmutzungen kann der Bezugsstoff Gravity von einem Reinigungsfachmann gereinigt werden.

Handelsübliche Farbabweichungen und Änderungen in den technischen Spezifikationen vorbehalten.

Originalgröße



Wheat CPC21

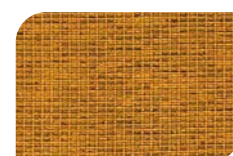
Gravity PG1



Almond CPC10



Nutmeg CPC12



Sunni CPC20



Mustard CPC14



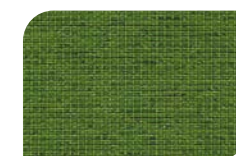
Tigerlily CPC11



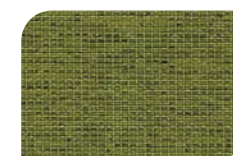
Rosé CPC13



Gooseberry CPC07



Fresh CPC23



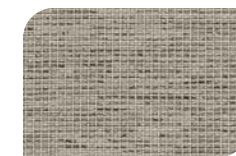
Evergreen CPC08



Military CPC26



Frost CPC32



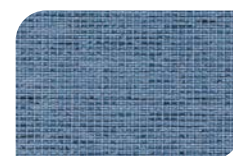
Dove CPC17



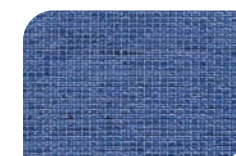
Slate CPC16



Black CPC31



Frozen CPC27



Dewdrop CPC05



Brook CPC04



Navy Blue CPC30



Lake CPC09

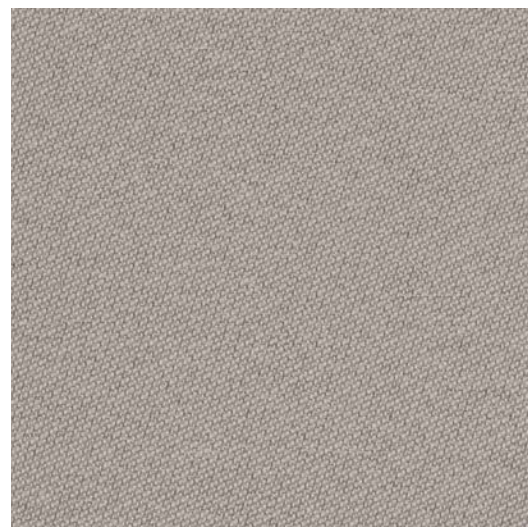


Botanic CPC06

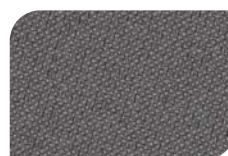


Lagoon CPC29

Just PG2



Silbergrau JU2.105



Stahlgrau JU2.102



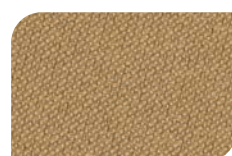
Umbragrau JU2.104



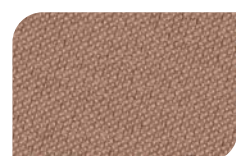
Kieselgrau JU2.106



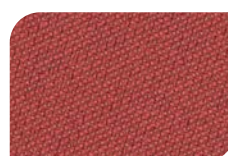
Steingrau JU2.103



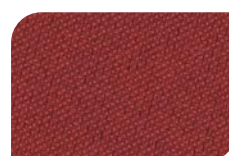
Jaspisbeige JU2.122



Saumon JU2.111



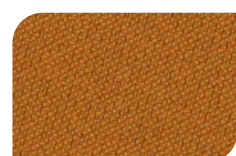
Benga JU2.123



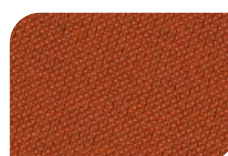
Rubin JU2.107



Curry JU2.109



Sienna JU2.112



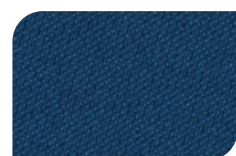
Vermillon JU2.110



Sorrel JU2.108



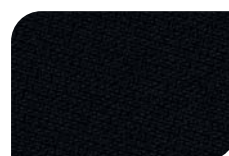
Indigo JU2.119



Lapis JU2.118



Obsidian JU2.114



Schwarz JU2.101



Achatblau JU2.117



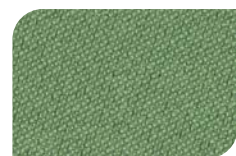
Smaragdblau JU2.121



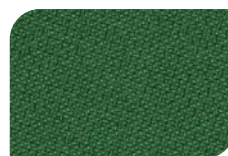
Azur JU2.120



Jade JU2.113



Malachit JU2.116



Smaragd JU2.115



Perfektion durch Eleganz

SMV



Produkt: Kinzika L Sessel, Plaan-T Pflanzkübel, Couzy Sofa, Table Toe Couchtische

Material:

100% Post-Consumer recyceltes Polyester, Breite 140 cm, 225 g/m², 70.000 Martindale Scheuertouren, Pilling 4-5 (Skala 1-5, 5 ist die beste Note), Lichtechtheit 6-8 (Skala 1-8, 8 ist die beste Note), Reibechtheit (Nass + Trocken) 4-5 (Skala 1-5, 5 ist die beste Note),

Feuersicherung nach BS EN 1021-1+2 (Zigarette + Streichholz), CA TB 117-2013, Green Lounge: Oeko-Tex® 100, EU Ecolabel

Pflegehinweise:

Regelmäßig absaugen. Professionelle Trockenreinigung. Alternativ dazu mit einem feuchten Tuch abwischen. Bei schweren Verschmutzungen kann der Bezugsstoff Just von einem Reinigungsfachmann gereinigt werden.

Handelsübliche Farbabweichungen und Änderungen in den technischen Spezifikationen vorbehalten.

Entspannte Weitsicht



Produkte: Fourty Two Lounge, Table-Toe Couchtische



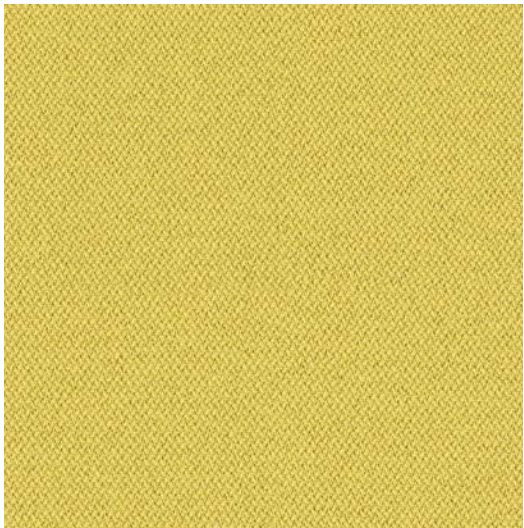
Material:

100% Polyester, Breite 140 cm, 320 g/m², ≥100.000 Martindale Scheuertouren, Lichtechtheit 5 (Skala 1-8, 8 ist die beste Note), Reibechtheit (Nass + Trocken) 4 (Skala 1-5, 5 ist die beste Note), Chlorbleiche-Beständig (ISO 105 E03 Farbbänderung 4 bei einer 1:4 verdünnten Chlor-Lösung), Feuersicherung nach DIN EN 1021-1+2 (Zigarette + Streichholz), EN 13501-1 Adhered Class B s1 d0, BS 7176 Low Hazard, Green Lounge: Oeko-Tex® 100, Indoor Advantage™ Gold, nicht schwermetallhaltige Farbstoffe

Pflegehinweise:

Regelmäßig absaugen. Mit einem feuchten Tuch abwischen oder mit einem speziellen Polsterschaum behandeln. Flecken sind sofort mit lauwarmem Wasser und einem feuchten Tuch zu beseitigen. Für eine Grundreinigung bitte Dampf, Chlorbleiche oder professionelle Trockenreinigung verwenden. Bei schweren Verschmutzungen kann der Bezugsstoff Era von einem Reinigungsfachmann gereinigt werden. Handelsübliche Farbabweichungen und Änderungen in den technischen Spezifikationen vorbehalten.

Originalgröße

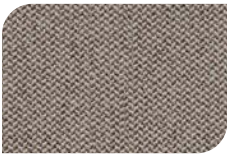


Lifetime CSE03

Era PG2



Futurist CSE01



Generation CSE02



Occurence CSE23



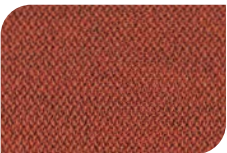
History CSE21



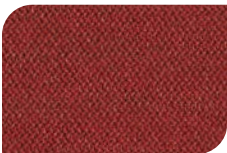
Calendar CSE19



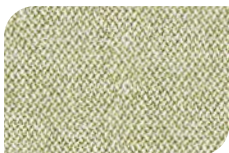
Sequence CSE25



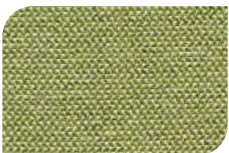
Experience CSE29



Extent CSE28



Analogue CSE33



Endurance CSE34



Notation CSE36



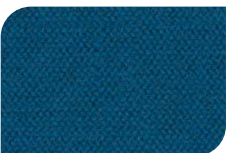
Signature CSE35



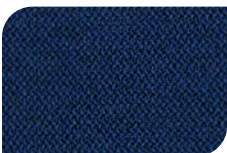
Youth CSE39



Range CSE42



Stage CSE15



Maturity CSE40



Quota CSE41



Forecast CSE11



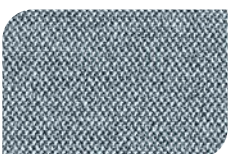
Present CSE13



Forward CSE14



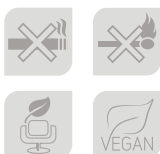
Memo CSE46

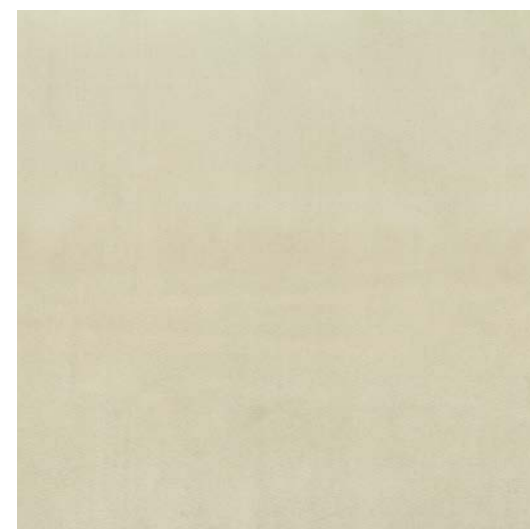


Late CSE43



Elapse CSE44





Cream CH3.08

Shades PG3



Banana CH3.404



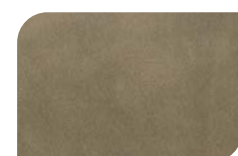
Gold CH3.405



Rust CH3.18



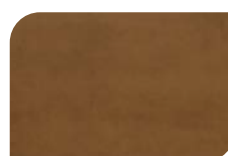
Nut CH3.11



Bronze CH3.10



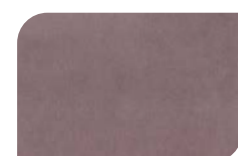
Ginger CH3.17



Caramel CH3.16



Chocolate CH3.14



Iris CH3.29



Nostalgia CH3.31



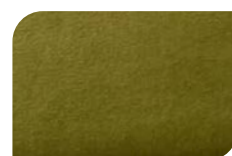
Merlot CH3.202



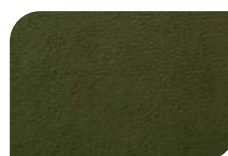
Watermelon CH3.23



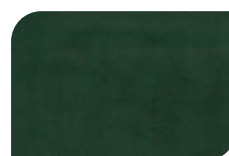
Meadow CH3.502



Khaki CH3.44



Olive CH3.503



Garden CH3.45



Mist CH3.38



Sky CH3.607



Dream CH3.600



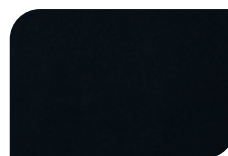
Imperial CH3.33



Chrome CH3.806



Pewter CH3.02



Black CH3.01



Navy CH3.605

Weich und geschmeidig



Produkt: Blogger Familie

Material:

100% Polyester, Breite 138-140 cm, 390 g/m², 90.000 Martindale Scheuertouren, Pilling 4-5 (Skala 1-5, 5 ist die beste Note), Lichtechtheit 3-6 (Skala 1-8, 8 ist die beste Note), Reibechtheit Nass: 3-5 + Trocken: 2-5 (Skala 1-5, 5 ist die beste Note), Green Lounge: Oeko-Tex® 100

Pflegehinweise:

Regelmäßig absaugen. Professionelle Reinigung. Alternativ dazu mit einem feuchten Tuch abwischen. Shades ist ein Velourstoff mit Strichrichtung, bei dem sich der Farbton je nach Richtung verändert. Durch diese spannende Eigenschaft sorgt der Stoff stets für Abwechslung.

Handelsübliche Farbabweichungen und Änderungen in den technischen Spezifikationen vorbehalten.

Hygienisch, praktisch, harmonisch



Produkt: Kahuna



Material:

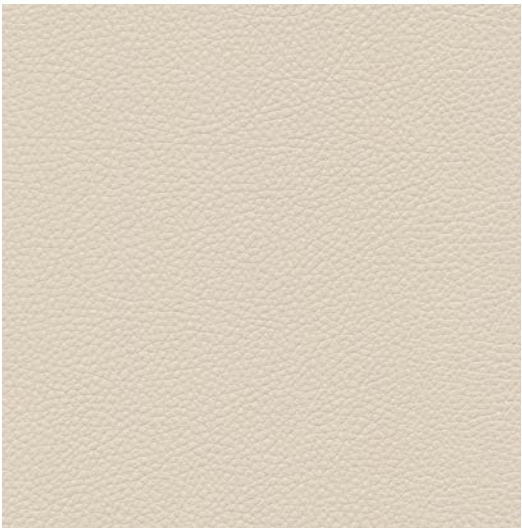
89% PVC-Compound, 11% PES-Gestrick, Breite 140 cm, Dicke 1,35 mm, 740 g/m², 300.000 Martindale Scheuertouren invers, Lichtechtheit 6 (Skala 1-8, 8 ist die beste Note), Feuersicherung nach BS 5852 CRIB 5, EN 1021-1+2 (Zigarette + Streichholz), IMO MSC 307 (88), CA TB 117-2013, erfüllt Medizinproduktgesetz DIN EN ISO 10993, 5+10, desinfektionsmittelbeständig, blut- und urinbeständig, langlebig, abriebfest, reißfest, lichtecht, öl- und fettbeständig

Pflegehinweise:

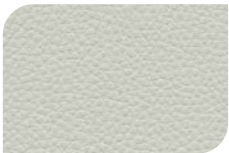
Regelmäßig mit einer warmen, milden Seifenlauge und einem Mikrofasertuch reinigen. Hartnäckige Flecken lassen sich bei sofortiger Behandlung mit Isopropanol oder Spiritus rückstandslos entfernen. Eine Behandlung der Oberfläche mit Spezialpflegemitteln ist nicht erforderlich, Scheuer- oder Bleichmittel sollten unbedingt vermieden werden. Bei schweren Verschmutzungen kann der Bezugstoff Toronto von einem Reinigungsfachmann gereinigt werden.

Handelsübliche Farbabweichungen und Änderungen in den technischen Spezifikationen vorbehalten.

Originalgröße



Pearl T03.003



Ashgrey T03.011



Rosé T03.026



Ice blue T03.082



Sage T03.024



Sun T03.023



Slate grey T03.012



Nougat T03.025



Ocean blue T03.083



Dark green T03.079



Corn T03.013

Toronto staynu PG3



Birch T03.004



Carob T03.006



Anthracite T03.015



Chestnut T03.007



Deep sea T03.018



Cactus T03.081



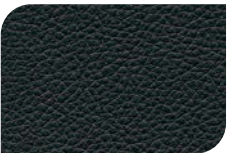
Lime T03.019



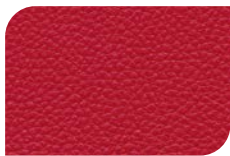
Sand T03.071



Mocca T03.010



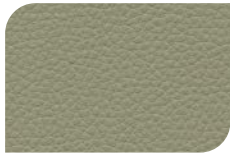
Black T03.016



Cherry T03.008



Stone blue T03.001



Organic green T03.080



Olive green T03.014

Originalgröße



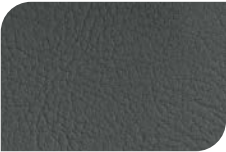
Vale PG3



Perle VL3.102



Platin VL3.103



Graphite VL3.123



Schwarz VL3.101



Skylight VL3.150



Titan VL3.127



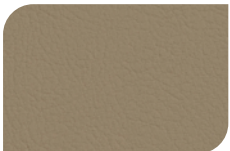
Night VL3.151



Marine VL3.116



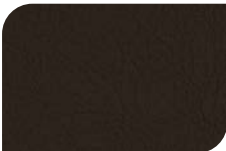
Leinen VL3.156



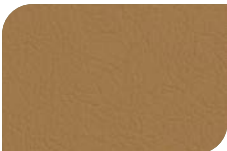
Warm Grey VL3.152



Taupe VL3.105



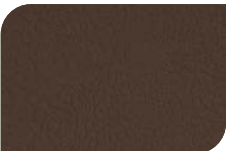
Praline VL3.143



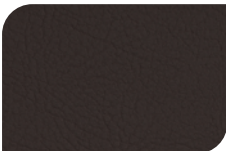
Cashmere VL3.138



Terracotta VL3.124



Buche VL3.154



Mocca VL3.155



Orange VL3.108



Peach VL3.157



Kirsche VL3.110



Port VL3.112



Squash VL3.132



Avocado VL3.139



Olive VL3.118



Grün VL3.117



Coral VL3.142



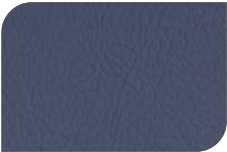
Türkis VL3.121



Graublau VL3.130



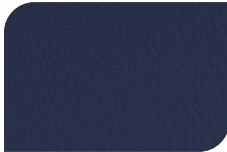
Teal VL3.141



Lavendel VL3.114



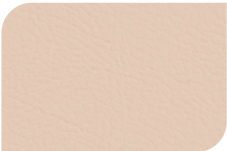
Baltic VL3.115



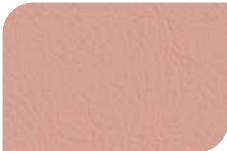
Delft VL3.145



Ultraviolett VL3.131



Lotus VL3.136



Rosé VL3.135



Berry VL3.148



Amethyst VL3.113



Material:

Oberseite: 100% Vinyl-/Urethan mit PERMABLOK3®-Beschichtung, Unterseite: 100% Baumwolle, Breite 137 cm, Dicke 1,20 mm, 650 g/m², >300.000 Martindale Scheuertouren, UV-Beständigkeit ISO 105 B02 > 7/8 (Blaue Wollskala), Feuersicherung* nach DIN 4102 B2, ÖNORM B 3825 & A 3800-1 Q1, DIN EN 1021-1+2 (Zigarette + Streichholz), UNI 9175 Classe 1 IM, CA TB 117-2013, Kältebruchresistenz -23°C, Green Lounge: Greenguard Gold, Indoor Advantage™ Gold, desinfektionsmittelbeständig, wasser- und schmutzabweisend, antibakteriell, schimmelbeständig, antistatische Oberfläche, atmungsaktiv, extrem strapazierfähig
* Feuersicherung nach BS 5852 Part 2 CRIB 5 nur bei einem zertifizierten Polsteraufbau nach DIN 66084 P-a

Pflegehinweise:

Regelmäßig reinigen. Verschmutzungen sollten sofort mit einer Mischung aus 1:9-Flüssigseife (pH-neutral) und Wasser und einem hellen Mikrofasertuch entfernt werden. Keine Seife oder Reinigungslösungen, die Alkohol, Ketone, Xylol, Acetate oder Lösungsmittel enthalten, einsetzen. Bei schweren Verschmutzungen kann der Bezugsstoff Vale von einem Reinigungsfachmann gereinigt werden.
Handelsübliche Farbabweichungen und Änderungen in den technischen Spezifikationen vorbehalten.



**SALON
LOUNGE**

Produkt: Dine Familie



Konzept für ein ganzheitliches Raumdesign

Unsere neue Kollektion bietet Ihnen eine breite Auswahl an hochwertigen Stoffen, die perfekt miteinander kombinierbar sind. Mit fertigen Moodboards und Milieubildern als inspirierende Beispiele zeigen wir Ihnen, wie flexibel und stilvoll unsere Bezüge in Ihre Raumkonzepte integriert werden können. Wir denken in ganzheitlichen Lösungen und bieten Ihnen alles aus einer Hand – von der Auswahl bis zur Umsetzung. Lassen Sie sich von unserer Vielfalt begeistern und schaffen Sie Räume, die begeistern!

Funktionalität in jeder Faser



Material:

100% Trevira CS, Breite 140 cm, 336 g/m², 100.000 Martindale Scheuertouren, Pilling 4-5 (Skala 1-5, 5 ist die beste Note), Lichtechtheit 5-7 (Skala 1-8, 8 ist die beste Note), Reibechtheit (Nass + Trocken) 4-5 (Skala 1-5, 5 ist die beste Note), Feuersicherung nach DIN 4102 B1, BS 5852 Crib 5, ÖNORM B 3825 & A 3800-1 Q1, BS EN 1021-1+2 (Zigarette + Streichholz), DIN EN 13501-1 Adhered Class B s1 d0, BS 7176 Low Hazard, UNI 9175 Classe 1 IM, NF P92-503/504/505 M1, IMO MSC 307 (88), CA TB 117-2013, Green Lounge: Oeko-Tex® 100, EU Ecolabel

Pflegehinweise:

Regelmäßig absaugen. Professionelle Trockenreinigung. Mit einem feuchten Tuch oder Ethanol (70-85%) abwischen oder mit einem speziellen Polsterschaum behandeln. Bei schweren Verschmutzungen kann der Bezugsstoff Step Melange von einem Reinigungsfachmann gereinigt werden.

Handelsübliche Farbabweichungen und Änderungen in den technischen Spezifikationen vorbehalten.

Originalgröße



Elfenbein SM3.1287

Step Melange PG3



Steingrau SM3.1289



Lehm Braun SM3.1103



Cashew SM3.2144



Camboe SM3.2146



Marille SM3.3139



Saumon SM3.4267



Merlot SM3.4270



Titzian SM3.3137



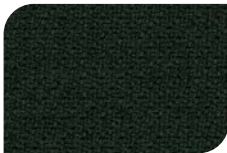
Salbeigrün SM3.8299



Olivgrün SM3.8300



Kiefergrün SM3.8161



Tannengrün SM3.8121



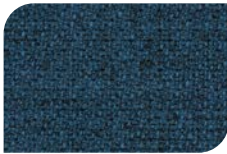
Eisblau SM3.7004



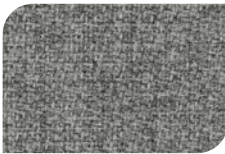
Fernblau SM3.6018



Smaragdblau SM3.7072



Nachtblau SM3.6264



Silbergrau SM3.0004



Stahlgrau SM3.0011

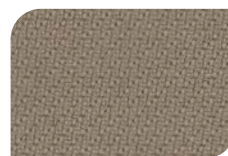


Originalgröße

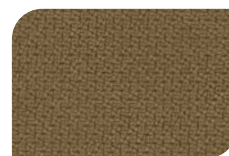


Elfenbein ST3.1787

Step PG3



Steingrau ST3.1789



Lehm Braun ST3.1103



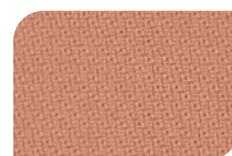
Cashew ST3.2744



Gamboge ST3.2746



Marille ST3.3739



Saumon ST3.4767



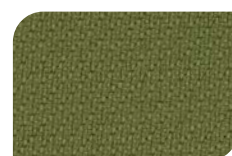
Merlot ST3.4770



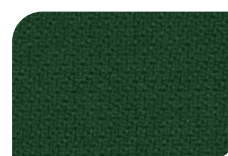
Tizian ST3.3012



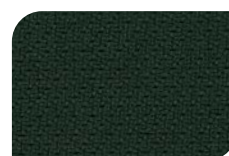
Salbeigrün ST3.8799



Olivgrün ST3.8700



Kiefergrün ST3.8161



Tannengrün ST3.8121



Eisblau ST3.7004



Fernblau ST3.6018



Smaragdblau ST3.7072



Nachtblau ST3.6764



Silbergrau ST3.0004



Stahlgrau ST3.0011



Umbragru ST3.0021



Schwarz ST3.0999

Langlebige Qualität



Material:

100% Trevira CS, Breite 140 cm, 336 g/m², 100.000 Martindale Scheuertouren, Pilling 4-5 (Skala 1-5, 5 ist die beste Note), Lichtechtheit 5-7 (Skala 1-8, 8 ist die beste Note), Reibechtheit (Nass + Trocken) 4-5 (Skala 1-5, 5 ist die beste Note), Feuersicherung nach DIN 4102 B1, BS 5852 Crib 5, ÖNORM B 3825 & A 3800-1 Q1, BS EN 1021-1+2 (Zigarette + Streichholz), DIN EN 13501-1 Adhered Class B s1 d0, BS 7176 Low Hazard, UNI 9175 Classe 1 IM, NF P92-503/504/505 M1, IMO MSC 307 (88), CA TB 117-2013, Green Lounge: Oeko-Tex® 100, EU Ecolabel

Pflegehinweise:

Regelmäßig absaugen. Professionelle Trockenreinigung. Mit einem feuchten Tuch oder Ethanol (70-85%) abwischen oder mit einem speziellen Polsterschaum behandeln. Bei schweren Verschmutzungen kann der Bezugsstoff Step von einem Reinigungsfachmann gereinigt werden.

Handelsübliche Farbabweichungen und Änderungen in den technischen Spezifikationen vorbehalten.



Produkt: Juke Box Loungebank

Nachhaltigkeit trifft Leistung



Material:

100% Post-Consumer recyceltes Polyester, Breite 140 cm, 310 g/m², ≥100.000 Martindale Scheuertouren, Lichtechtheit 6 (Skala 1-8, 8 ist die beste Note), Reißechtheit (Nass + Trocken) 4 (Skala 1-5, 5 ist die beste Note), Chlorbleiche-Beständig (ISO 105 E03 Farbänderung 4 bei einer 1:4 verdünnten Chlor-Lösung), Feuersicherung nach DIN 4102 B1, ÖNORM B 3825 & A 3800-1 Q1, EN 1021-1+2 (Zigarette + Streichholz), BS 7176 Medium Hazard, BS 7176 Low Hazard, UNI 9175 Classe 1 IM, NF D 60-013, Green Lounge: Oeko-Tex® 100, Indoor Advantage™ Gold, nicht schwermetallhaltige Farbstoffe

Pflegehinweise:

Regelmäßig absaugen. Mit einem feuchten Tuch abwischen oder mit einem speziellen Polsterschaum behandeln. Flecken sind sofort mit lauwarmem Wasser und einem feuchten Tuch zu beseitigen. Für eine Grundreinigung bitte Dampf, Chlorbleiche, Alkohol oder professionelle Trockenreinigung verwenden. Bei schweren Verschmutzungen kann der Bezugstoff Xtreme von einem Reinigungsfachmann gereinigt werden.

Handelsübliche Farbabweichungen und Änderungen in den technischen Spezifikationen vorbehalten.

Originalgröße



Aruba YS108

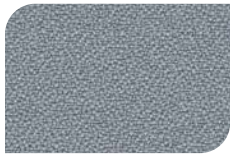
Xtreme PG3



Sandstorm YS071



Nougat YS091



Slip YS094



Blizzard YS081



Steel YS095



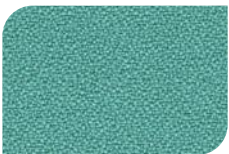
Martinique YS004



Curacao YS005



Costa YS026



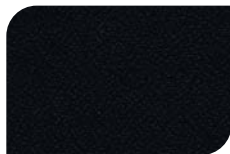
Campeche YS074



Windjammer YS047



Taboo YS045



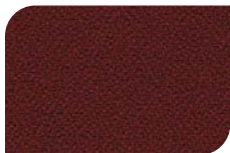
Havana YS009



Solano YS072



Lobster YS076

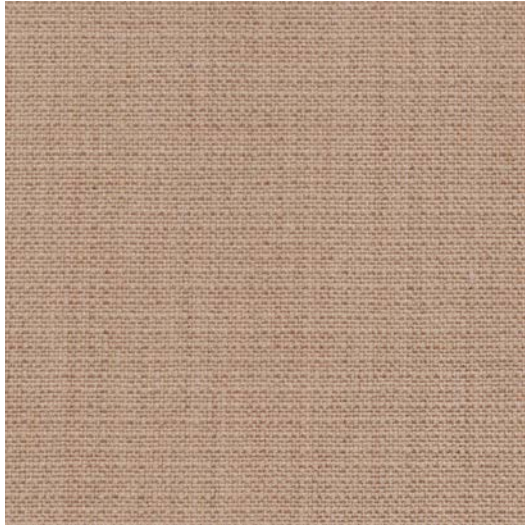


Tokara YS136



Tobago YS030

Originalgröße



Saumon CR4.711

Crisp PG4



Kieselgrau CR4.032



Steingrau CR4.115



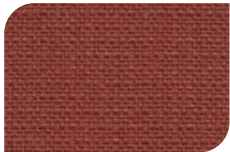
Silbergrau CR4.033



Stahlgrau CR4.021



Rosé CR4.712



Tizian CR4.302



Merlot CR4.702



Sorrel CR4.721



Camboge CR4.701



Kupfer CR4.301



Kupfer-Smaragd CR4.731



Kakao CR4.123



Zitronengelb CR4.771



Kiwi grün CR4.211



Gelb-Grün CR4.203



Grün CR4.117



Salbeigrün CR4.201



Olivgrün CR4.752



Curry-Blau CR4.603



Schwarz CR4.013



Fernblau CR4.604



Jade CR4.751



Smaragdblau CR4.723



Obsidian CR4.761

Perfektion

durch Eleganz



Material:

93% Wolle aus Neuseeland, 7% Polyamid, Breite 140 cm, 329 g/m², 200.000 Martindale Scheuertouren, Pilling 4-5 (Skala 1-5, 5 ist die beste Note), Lichtechtheit 5-7 (Skala 1-8, 8 ist die beste Note), Reibechtheit (Nass + Trocken) 4-5 (Skala 1-5, 5 ist die beste Note),
Feuersicherung nach ÖNORM B 3825 & A 3800-1 Q1, BS EN 1021-1+2 (Zigarette + Streichholz), UNI 9175 Classe 1 IM, IMO MSC 307 (88), CA TB 117-2013, Green Lounge: Oeko-Tex® 100, EU Ecolabel

Pflegehinweise:

Regelmäßig absaugen. Professionelle Trockenreinigung. Alternativ dazu mit einem feuchten Tuch abwischen. Bei schweren Verschmutzungen kann der Bezugsstoff Crisp von einem Reinigungsfachmann gereinigt werden.
Handelsübliche Farbabweichungen und Änderungen in den technischen Spezifikationen vorbehalten.



Naturmaterialien für stilvolle Akzente



Produkt: M22 Familie

Material:

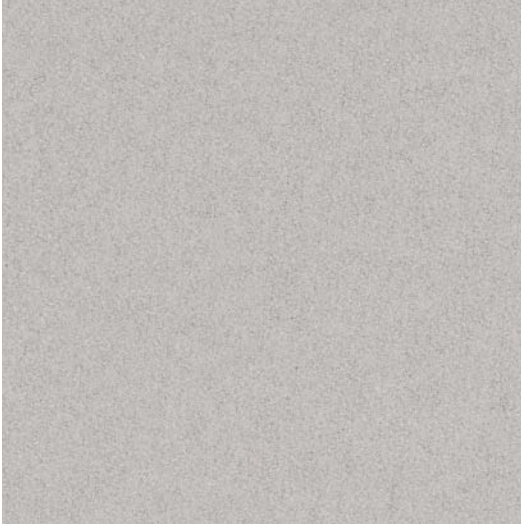
100% Wolle aus Neuseeland, Breite 140 cm, 571 g/m², 50.000 Martindale Scheuertouren, Pilling 4 (Skala 1-5, 5 ist die beste Note), Lichtechtheit 5-7 (Skala 1-8, 8 ist die beste Note), Reibechtheit (Nass + Trocken) 4-5 (Skala 1-5, 5 ist die beste Note),
Feuersicherung nach DIN 4102 B2, ÖNORM B 3825 & A 3800-1 Q1, BS EN 1021-1+2 (Zigarette + Streichholz), UNI 9175 Classe 1 IM, IMO MSC 307 (88), CA TB 117-2013, Green Lounge: Oeko-Tex® 100, EU Ecolabel

Pflegehinweise:

Regelmäßig absaugen. Professionelle Trockenreinigung. Alternativ dazu mit einem feuchten Tuch abwischen. Bei schweren Verschmutzungen kann der Bezugstoff Europost von einem Reinigungsfachmann gereinigt werden.

Handelsübliche Farbabweichungen und Änderungen in den technischen Spezifikationen vorbehalten.

Originalgröße



Silbergrau EP4.003

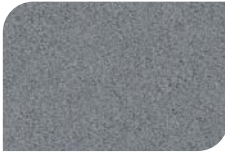
Europost PG4



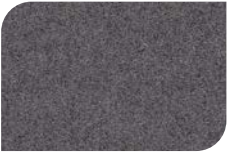
Steingrau EP4.103



Lehm Braun EP4.152



Taubengrau EP4.656



Stahlgrau EP4.016



Nachtblau EP4.017



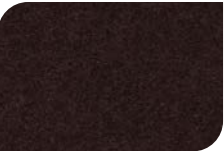
Umbragrau EP4.058



Vermillon EP4.373



Tizian EP4.304



Sepia EP4.108



Sorrel EP4.370



Salbeigrün EP4.827



Kiwigrün EP4.872



Zitronengelb EP4.261



Olivgrün EP4.803



Achatblau EP4.716

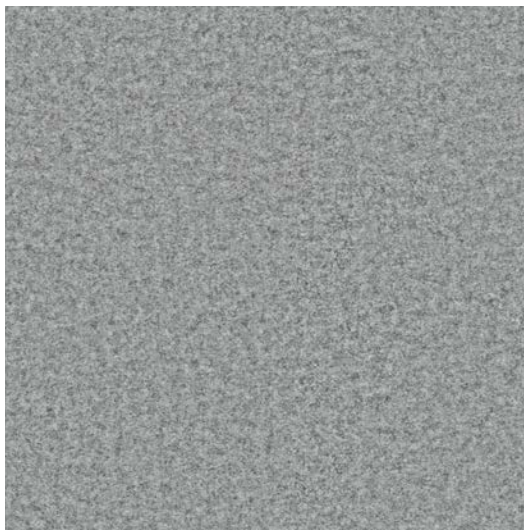


Smaragdblau EP4.766



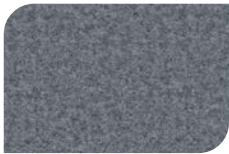
Fernblau EP4.619

Originalgröße



Surrey CUZ1E

Blazer PG4



Aberlour CUZ1J



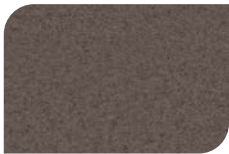
Silcoates CUZ30



Dartmouth CUZ2Q



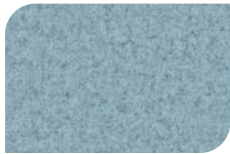
St Andrews CUZ86



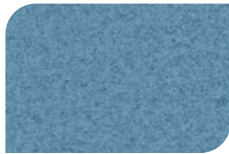
Trevelyan CUZ31



Kingsmead CUZ67



Plymouth CUZ1R



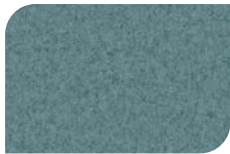
Norland CUZ4J



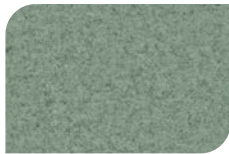
Newcastle CUZ1W



Glenalmond CUZ62



Latymer CUZ33



Moray CUZ4K



Camphill CUZ1K



Grantham CUZ4E



Dunhurst CUZ58



Lucton CUZ3M



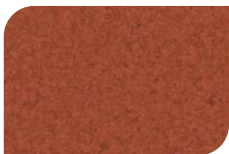
Wesley CUZ82



Padworth CUZ3N



Ackworth CUZ3P



Warwick CUZ4L



Edge Hill CUZ90



Material:

100% Schurwolle aus Neuseeland, Breite 140 cm, 460 g/m², ≥45.000 Martindale Scheuertouren, Lichtechtheit 4-6 (Skala 1-8, 8 ist die beste Note), Reibechtheit (Nass + Trocken) 4 (Skala 1-5, 5 ist die beste Note), Feuersicherung nach ÖNORM B 3825 & A 3800-1 Q1, EN 1021-1+2 (Zigarette + Streichholz), EN 13501-1 Adhered Class D s1 d0, BS 7176 Low Hazard, UNI 9175 Classe 1 IM, NF D 60-013, Green Lounge: EU Ecolabel, Indoor Advantage™ Gold, schnell erneuerbar und kompostierbar, nicht schwermetallhaltige Farbstoffe



Produkt: Kinzika L

Pflegehinweise:

Regelmäßig absaugen. Mit einem feuchten Tuch abwischen oder mit einem speziellen Polsterschaum behandeln. Flecken sind sofort mit lauwarmem Wasser und einem feuchten Tuch zu beseitigen. Für eine Grundreinigung bitte Dampf oder professionelle Trockenreinigung verwenden. Bei schweren Verschmutzungen kann der Bezugsstoff Blazer von einem Reinigungsfachmann gereinigt werden.

Handelsübliche Farbabweichungen und Änderungen in den technischen Spezifikationen vorbehalten.

Langlebigkeit trifft auf Widerstandskraft



Material:

Oberseite: 100% PVC mit PERMABLOK3®-Beschichtung, Unterseite: 100% Baumwolle, Breite 137 cm, Dicke 1,10 mm, 690 g/m², >100.000 Martindale Scheuertouren, UV-Beständigkeit ISO 105 B02 > 7/8 (Blaue Wollskala), Feuersicherung nach DIN 4102 B2, BS 5852 Part 2 CRIB 5, ÖNORM B 3825 & A 3800-1 Q1, DIN EN 1021-1+2 (Zigarette + Streichholz), UNI 9175 Classe 1 IM, CA TB 117-2013, Kältebruchresistenz -23°C, Green Lounge: Greenguard, Indoor Advantage™ Gold, desinfektionsmittelbeständig, wasser- und schmutzabweisend, antibakteriell, schimmelbeständig, antistatische Oberfläche, atmungsaktiv, extrem strapazierfähig

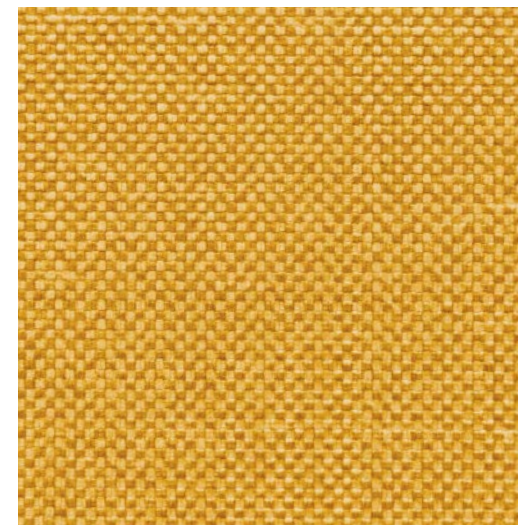
Pflegehinweise:

Regelmäßig reinigen. Verschmutzungen sollten sofort mit einer Mischung aus 1:9-Flüssigseife (pH-neutral) und Wasser und einem hellen Mikrofasertuch entfernt werden. Keine Seife oder Reinigungslösungen, die Alkohol, Ketone, Xylol, Acetate oder Lösungsmittel enthalten, einsetzen.

Bei schweren Verschmutzungen kann der Bezugsstoff Maglia von einem Reinigungsfachmann gereinigt werden.

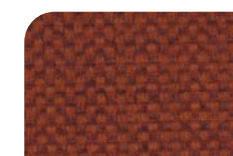
Handelsübliche Farbabweichungen und Änderungen in den technischen Spezifikationen vorbehalten.

Originalgröße



Hive MG4.0014

Maglia PG4



Mars MG4.0015



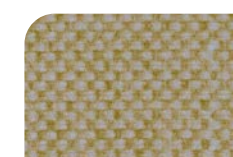
Blossom MG4.0009



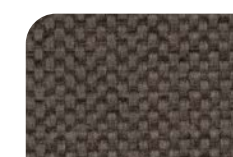
Oak MG4.0004



Ginger MG4.0003



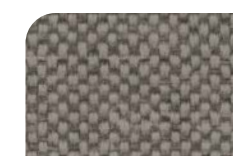
Primrose MG4.0016



Truffle MG4.1984



Ash MG4.0008



Granite MG4.0007



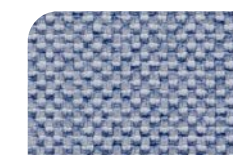
Thunder MG4.0006



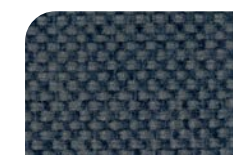
Blackcave MG4.0012



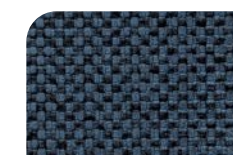
Svalbard MG4.0019



Kyanite MG4.0018



Indigo MG4.0013



Minuit MG4.0017



Artic MG4.0010



Uyuni MG4.0002



Alaska MG4.0005



Fjord MG4.0011

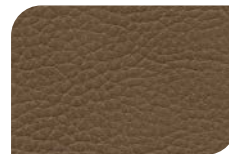
Parotega PG4



Perle PT4.109



Birke PT4.110



Smoke PT4.108



Cinder PT4.129



Schoko PT4.112



Ashgrey PT4.137



Silbergrau PT4.124



Schiefergrau PT4.121



Anthrazit PT4.106



Gletscher PT4.116



Stone blue PT4.132



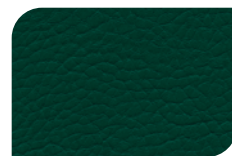
Royal PT4.118



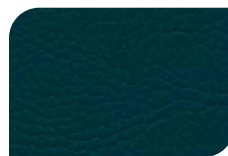
Schwarz PT4.101



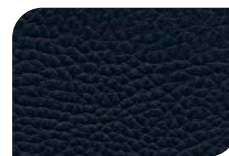
Mint PT4.133



Rain forest PT4.140



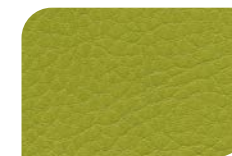
Teal PT4.131



Night blue PT4.135



Olivgrün PT4.113



Limone PT4.102



Mais PT4.114



Material:

85% PVC-Compound, 15% Baumwoll-Gestrick, Breite 137 cm, Dicke 1,25 mm, 780 g/m², 300.000 Martindale Scheuertouren invers, Lichtechtheit 7 (Skala 1-8, 8 ist die beste Note), Feuersicherung nach DIN EN 4102 B1, BS 5852 CRIB 5, ÖNORM B3825-B2-3800 Q1 UK, EN 1021-1+2 (Zigarette + Streichholz), EN 13501-1 Adhered Class B s3 d0, UNI 9175 Classe 1 IM, IMO MSC 307 (88), CA TB 117-2013, desinfektionsmittelbeständig, blut- und urinbeständig, langlebig, abriebfest, reißfest, lichtecht



Rundum flexibel



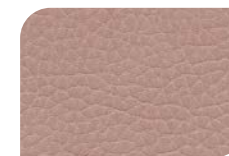
Cashmere PT4.126



Sherry PT4.103



Lachs PT4.123



Light rosé PT4.141



Marsala PT4.130



Kirsche PT4.105

Pflegehinweise:

Regelmäßig mit einer warmen, milden Seifenlauge und einem Mikrofasertuch reinigen. Bei stärkeren Verschmutzungen kann auch eine weiche Handbürste verwendet werden. Bei schweren Verschmutzungen kann der Bezugstoff Parotega von einem Reinigungsfachmann gereinigt werden.

Handelsübliche Farbabweichungen und Änderungen in den technischen Spezifikationen vorbehalten.

Das Ende der Sitzordnung



SMV Sitz- & Objektmöbel GmbH

Gewerbestraße 18
D-32584 Löhne
Fon +49 (5731) 300 17-0
info@smv-gmbh.de